

KARTA REJESTRACYJNA OSUWISKA

1. Numer ewidencyjny:

3 2 - 1 0 - 0 5 2 - 0 9 9 0 9 6

2. Lokalizacja osuwiska:

1. Miejscowość: Trzcinna	2. Gmina: Nowogródek Pomorski gm. wiejska	3. Powiat: myśliborski	4. Województwo: zachodniopomorskie
5. Mapa topograficzna: N-33-114-B-d-2	6. Arkusz SMGP 1:50 000: N-33-114-B Myślibórz (346)	7. Współrzędne geograficzne: 14 ° 58'23.535" E	52 ° 52'57.066" N
8. Kraina geograficzna: Równina Gorzowska	9. Jednostka tektoniczna: Niecki: szczecińska, mogileńsko- łódzka, miechowska	10. Zlewnia: Na N od j. Koziego	
11. Inne dane lokalizacyjne: Nieczynne wyrobiska na W od Trzciny, działka 245			

3. Charakterystyka osuwiska:

1. Sytuacja geomorfologiczna: stok cały	2. Układ geologiczny: asekwentne		
3. Rodzaj materiału: osuwisko gruntowe (ziemne)	4. Rodzaj ruchu: zsuw	5. Stopień aktywności: aktywne okresowo	
6. Krótki opis słowny: Osuwisko okresowo aktywne z progami i pagórkami. Jest na terenie poeksploatacyjnym.			

4. Parametry morfometryczne osuwiska:

a. ogólne:

1. Powierzchnia: 0.31 ha	2. Długość: 40 m	3. Szerokość: 100 m	4. Wysokość maks.: 82 m n.p.m.	5. Wysokość min.: 74 m n.p.m.	6. Rozpiętość pionowa: 8 m
7. Nachylenie: 12 °	8. Azymut: 182 °				

b. skarpa osuwiskowa:

9. Wysokość skarpy głównej: 1.5 m	10. Nachylenie skarpy głównej: 25 °	11. Szczeliny powyżej skarpy głównej: Nie stwierdzono	12. Skarpy wtórne: Nie występują
--------------------------------------	--	--	-------------------------------------

c. jęzor i koluwium:

13. Wysokość czola: 1.0 m	14. Długość powierzchni koluwium: 35 m	15. Nachylenie powierzchni koluwium: 11 °	16. Miąższość: mierzona: m szacowana: 3.0 m	
------------------------------	---	--	---	--

d. stok, na którym jest osuwisko:

17. Typ stoku: inny	18. Nachylenie: 11 °	19. Ekspozycja: S	20. Długość: 45 m	21. Wysokość: 9 m
------------------------	-------------------------	----------------------	----------------------	----------------------

5. Podłoże osuwiska:

1. Rodzaj utworów: piaski żwirowate	2. Wiek utworów: zlodowacenia północnopolskie	3. Zaleganie warstw: - / - / poziome
gliny zwałowe	zlodowacenia północnopolskie	- / - / poziome
4. Tektonika: inne (w tym: brak uwarunkowań tektonicznych)		

6. Materiał koluwialny:

gliny z rumoszem

7. Przejawy wód powierzchniowych i gruntowych w obrębie:

1. Koluwium: brak	2. Skarpy głównej i stoku powyżej skarpy: brak
3. Stoku poniżej osuwiska: brak	4. Stoku po bokach osuwiska: brak

8. Wiek i geneza osuwiska:

1. Data powstania: holocen	3. Przyczyna ruchu osuwiskowego: naturalna - infiltracja wód opadowych
2. Rozwój osuwiska w czasie: holocen	

9. Użytkowanie terenu w obrębie osuwiska:

a. pokrycie stoku:

1. Lasy: tak	2. Zarośla krzewiaste: tak	3. Łąki i pastwiska: nie	4. Grunty orne: nie	5. Sady: nie	6. Nieużytki: nie
-----------------	-------------------------------	-----------------------------	------------------------	-----------------	----------------------

b. zabudowa:

7. Mieszkalna: 0	8. Gospodarcza: 0	9. Przemysłowa/usługowa: 0	10. Użyteczności publicznej: 0
11. Zabytkowa/sakralna: 0	12. Inna: brak		

c. infrastruktura komunikacyjna:

13. Drogi: brak	14. Linie kolejowe: nie
--------------------	----------------------------

d. linie przesyłowe:

15. Linie energetyczne: nie	16. Linie telefoniczne: nie	17. Wodociągi: nie	18. Kanalizacja: nie
19. Gazociągi: nie	20. Inne: nie		

10. Powstałe szkody i zagrożenia:

1. Uprawy: Nie stwierdzono	6. Uprawy: Nie występują
2. Zabudowa: Nie stwierdzono	7. Zabudowa: Nie występują
3. Infrastruktura komunikacyjna: Nie stwierdzono	8. Infrastruktura komunikacyjna: Nie występują
4. Linie przesyłowe: Nie stwierdzono	9. Linie przesyłowe: Nie występują
5. Inne: Nie stwierdzono	10. Inne: Nie występują
11. Ocena możliwości wystąpienia dalszych ruchów osuwiskowych: Możliwe uaktywnienie po obfitych opadach.	

11. Rodzaje i zakres wykonanych prac zabezpieczających:

tak	Opis: Nie
-----	-----------

12. Prowadzenie instrumentalnych prac monitoringowych:

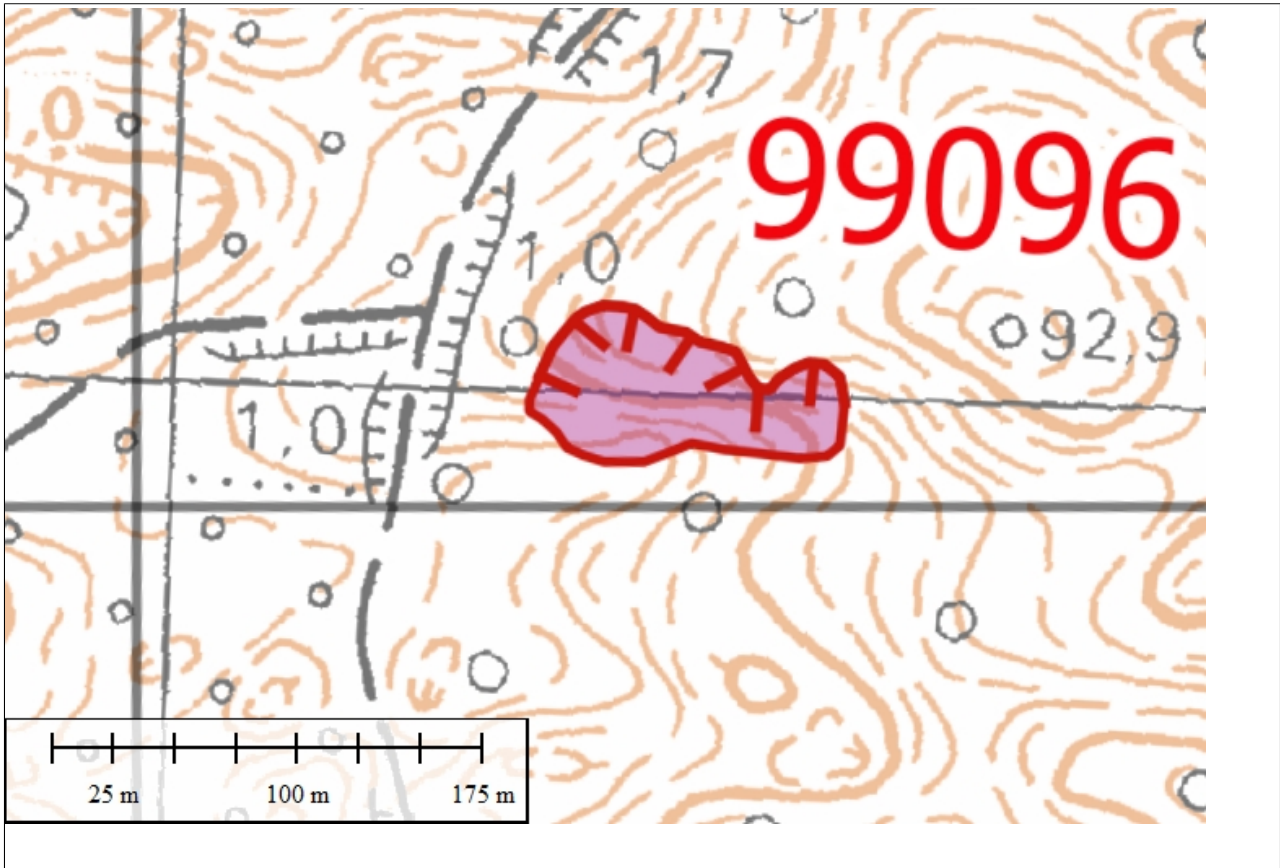
nie

13. Stan badań:

Publikacje:

Dokumentacje:

14. Szkic (mapa) osuwiska:



15. Przekrój geologiczny osuwiska:

16. Fotografia (-ie) osuwiska:



Skarpa główna



Skarpa główna

17. Uwagi o możliwości zabezpieczenia oraz dodatkowe informacje:

Nie ma potrzeby zabezpieczenia ze względu na brak infrastruktury.

18. Autor karty:

Danuta Cybulska

19. Kategoria i numer uprawnień geologicznych:

VIII/206

20. Instytucja:

GeoLandKart Danuta Cybulska, Wycinki Osowskie

21. Data wypełnienia:

2019-04-13