

KARTA REJESTRACYJNA OSUWISKA

1. Numer ewidencyjny:

3 2 - 1 0 - 0 5 2 - 0 9 9 0 9 5

2. Lokalizacja osuwiska:

1. Miejscowość: Ławin	2. Gmina: Nowogródek Pomorski gm. wiejska	3. Powiat: myśliborski	4. Województwo: zachodniopomorskie
5. Mapa topograficzna: N-33-115-A-c-4	6. Arkusz SMGP 1:50 000: N-33-115-A Barlinek (347)	7. Współrzędne geograficzne: 15° 05' 52.172" E	52° 52' 24.219" N
8. Kraina geograficzna: Pojezierze Myśliborskie	9. Jednostka tektoniczna: Niecki: szczecińska, mogileńsko- łódzka, miechowska	10. Zlewnia: Kłodawka	
11. Inne dane lokalizacyjne: Niedaleko j. Cichego, działka 1014			

3. Charakterystyka osuwiska:

1. Sytuacja geomorfologiczna: stok cały	2. Układ geologiczny: asekwentne		
3. Rodzaj materiału: osuwisko gruntowe (ziemne)	4. Rodzaj ruchu: zsuw	5. Stopień aktywności: nieaktywne	
6. Krótki opis słowny: Osuwisko nieaktywne z progiem akumulacyjnym i kilkoma muldami.			

4. Parametry morfometryczne osuwiska:

a. ogólne:

1. Powierzchnia: 0.13 ha	2. Długość: 27 m	3. Szerokość: 56 m	4. Wysokość maks.: 65 m n.p.m.	5. Wysokość min.: 60 m n.p.m.	6. Rozpiętość pionowa: 5 m
7. Nachylenie: 11°	8. Azymut: 101°				

b. skarpa osuwiskowa:

9. Wysokość skarpy głównej: 3.5 m	10. Nachylenie skarpy głównej: 25°	11. Szczeliny powyżej skarpy głównej: Nie stwierdzono	12. Skarpy wtórne: Nie występują
--------------------------------------	---------------------------------------	--	-------------------------------------

c. jęzor i koluwium:

13. Wysokość czola: 0.3 m	14. Długość powierzchni koluwium: 25 m	15. Nachylenie powierzchni koluwium: 10°	16. Miąższość: mierzona: m szacowana: 3.0 m	
------------------------------	---	---	---	--

d. stok, na którym jest osuwisko:

17. Typ stoku: prosty (jednostajnie nachylony)	18. Nachylenie: 12°	19. Ekspozycja: E	20. Długość: 34 m	21. Wysokość: 7 m
---	------------------------	----------------------	----------------------	----------------------

5. Podłoże osuwiska:

1. Rodzaj utworów: piaski ilaste	2. Wiek utworów: zlodowacenia północnopolskie	3. Zaleganie warstw: - / - / poziome
4. Tektonika: inne (w tym: brak uwarunkowań tektonicznych)		

6. Materiał koluwalny:

detrytyczny

7. Przejawy wód powierzchniowych i gruntowych w obrębie:

1. Koluwium: brak	2. Skarpy głównej i stoku powyżej skarpy: brak
3. Stoku poniżej osuwiska: brak	4. Stoku po bokach osuwiska: brak

8. Wiek i geneza osuwiska:

1. Data powstania: holocen	3. Przyczyna ruchu osuwiskowego: naturalna - infiltracja wód opadowych
2. Rozwój osuwiska w czasie: holocen	

9. Użytkowanie terenu w obrębie osuwiska:

a. pokrycie stoku:

1. Lasy: tak	2. Zarośla krzewiaste: nie	3. Łąki i pastwiska: nie	4. Grunty orne: nie	5. Sady: nie	6. Nieużytki: nie
-----------------	-------------------------------	-----------------------------	------------------------	-----------------	----------------------

b. zabudowa:

7. Mieszkalna: 0	8. Gospodarcza: 0	9. Przemysłowa/usługowa: 0	10. Użyteczności publicznej: 0
11. Zabytkowa/sakralna: 0	12. Inna: brak		

c. infrastruktura komunikacyjna:

13. Drogi: brak	14. Linie kolejowe: nie
--------------------	----------------------------

d. linie przesyłowe:

15. Linie energetyczne: nie	16. Linie telefoniczne: nie	17. Wodociągi: nie	18. Kanalizacja: nie
19. Gazociągi: nie	20. Inne: nie		

10. Powstałe szkody i zagrożenia:

1. Uprawy: Nie stwierdzono	6. Uprawy: Nie występują
2. Zabudowa: Nie stwierdzono	7. Zabudowa: Nie występują
3. Infrastruktura komunikacyjna: Nie stwierdzono	8. Infrastruktura komunikacyjna: Nie występują
4. Linie przesyłowe: Nie stwierdzono	9. Linie przesyłowe: Nie występują
5. Inne: Nie stwierdzono	10. Inne: Nie występują
11. Ocena możliwości wystąpienia dalszych ruchów osuwiskowych: Możliwe uaktywnienie po obfitych opadach.	

11. Rodzaje i zakres wykonanych prac zabezpieczających:

tak	Opis: Nie
-----	-----------

12. Prowadzenie instrumentalnych prac monitoringowych:

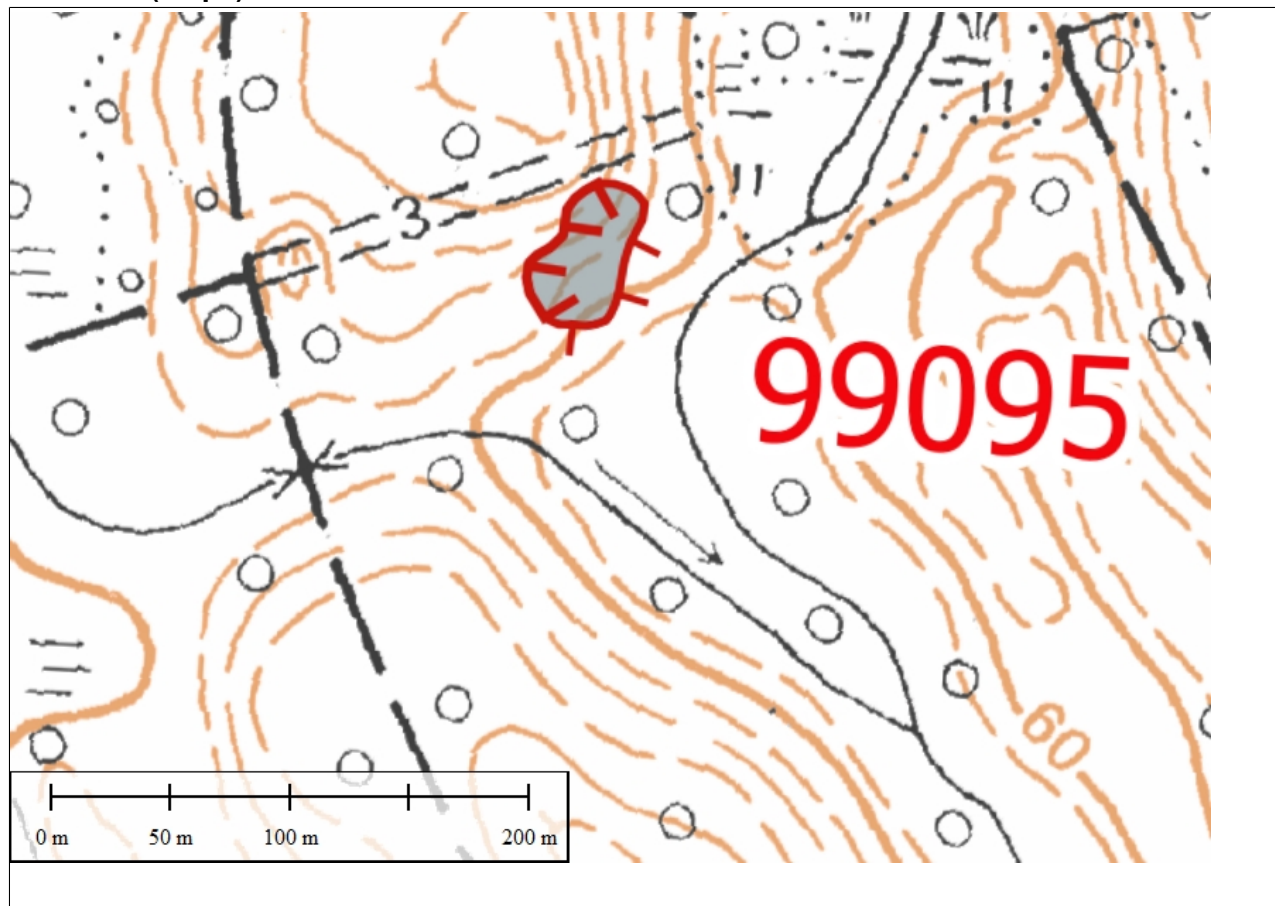
nie

13. Stan badań:

Publikacje:

Dokumentacje:

14. Szkic (mapa) osuwiska:



15. Przekrój geologiczny osuwiska:

16. Fotografia (-ie) osuwiska:



Czoło osuwiska

17. Uwagi o możliwości zabezpieczenia oraz dodatkowe informacje:

Nie ma potrzeby zabezpieczenia ze względu na brak infrastruktury.

18. Autor karty:

Danuta Cybulska

19. Kategoria i numer uprawnień geologicznych:

VIII/206

20. Instytucja:

GeoLandKart Danuta Cybulska, Wycinki Osowskie

21. Data wypełnienia:

2019-04-13