

# KARTA REJESTRACYJNA OSUWISKA

## 1. Numer ewidencyjny:

3 2 - 1 0 - 0 5 2 - 0 9 9 0 9 4

## 2. Lokalizacja osuwiska:

1. Miejscowość: Ławin	2. Gmina: Nowogródek Pomorski gm. wiejska	3. Powiat: myśliborski	4. Województwo: zachodniopomorskie
5. Mapa topograficzna: N-33-115-A-c-2	6. Arkusz SMGP 1:50 000: N-33-115-A Barlinek (347)	7. Współrzędne geograficzne: 15° 05'46.628" E	52° 53'00.512" N
8. Kraina geograficzna: Pojezierze Myśliborskie	9. Jednostka tektoniczna: Niecki: szczecińska, mogileńsko- łódzka, miechowska	10. Zlewnia: Kłodawka	
11. Inne dane lokalizacyjne: J.Ciche, działka 292/2			

## 3. Charakterystyka osuwiska:

1. Sytuacja geomorfologiczna: stok cały	2. Układ geologiczny: asekwentne		
3. Rodzaj materiału: osuwisko gruntowe (ziemne)	4. Rodzaj ruchu: zsuw	5. Stopień aktywności: nieaktywne	
6. Krótki opis słowny: Osuwisko nieaktywne z wyraźnym wałem koluwalnym, delikatne progi, wyraźna skarpa.			

## 4. Parametry morfometryczne osuwiska:

### a. ogólne:

1. Powierzchnia: 0.17 ha	2. Długość: 47 m	3. Szerokość: 58 m	4. Wysokość maks.: 69 m n.p.m.	5. Wysokość min.: 62 m n.p.m.	6. Rozpiętość pionowa: 7 m
7. Nachylenie: 10°	8. Azymut: 298°				

### b. skarpa osuwiskowa:

9. Wysokość skarpy głównej: 3.5 m	10. Nachylenie skarpy głównej: 25°	11. Szczeliny powyżej skarpy głównej: Nie stwierdzono	12. Skarpy wtórne: Nie występują
--------------------------------------	---------------------------------------	--	-------------------------------------

### c. jęzor i koluwium:

13. Wysokość czola: 1.5 m	14. Długość powierzchni koluwium: 40 m	15. Nachylenie powierzchni koluwium: 8°	16. Miąższość: mierzona: m      szacowana: 5.0 m	
------------------------------	---	--	---	--

### d. stok, na którym jest osuwisko:

17. Typ stoku: prosty (jednostajnie nachylony)	18. Nachylenie: 9°	19. Ekspozycja: NW	20. Długość: 62 m	21. Wysokość: 10 m
---	-----------------------	-----------------------	----------------------	-----------------------

## 5. Podłoże osuwiska:

1. Rodzaj utworów: piaski pyłowate	2. Wiek utworów: zlodowacenia północnopolskie	3. Zaleganie warstw: - / - / poziome
4. Tektonika: inne (w tym: brak uwarunkowań tektonicznych)		

## 6. Materiał koluwalny:

detrytyczny
-------------

## 7. Przejawy wód powierzchniowych i gruntowych w obrębie:

1. Koluwium: brak	2. Skarpy głównej i stoku powyżej skarpy: brak
3. Stoku poniżej osuwiska: cieki powierzchniowe	4. Stoku po bokach osuwiska: brak

## 8. Wiek i geneza osuwiska:

1. Data powstania: holocen	3. Przyczyna ruchu osuwiskowego: naturalna - infiltracja wód opadowych, naturalna - podcięcie erozyjne
2. Rozwój osuwiska w czasie: holocen	

## 9. Użytkowanie terenu w obrębie osuwiska:

### a. pokrycie stoku:

1. Lasy: tak	2. Zarośla krzewiaste: nie	3. Łąki i pastwiska: nie	4. Grunty orne: nie	5. Sady: nie	6. Nieużytki: nie
-----------------	-------------------------------	-----------------------------	------------------------	-----------------	----------------------

### b. zabudowa:

7. Mieszkalna: 0	8. Gospodarcza: 0	9. Przemysłowa/usługowa: 0	10. Użyteczności publicznej: 0
11. Zabytkowa/sakralna: 0	12. Inna: brak		

### c. infrastruktura komunikacyjna:

13. Drogi: brak	14. Linie kolejowe: nie
--------------------	----------------------------

### d. linie przesyłowe:

15. Linie energetyczne: nie	16. Linie telefoniczne: nie	17. Wodociągi: nie	18. Kanalizacja: nie
19. Gazociągi: nie	20. Inne: nie		

## 10. Powstałe szkody i zagrożenia:

1. Uprawy: Nie stwierdzono	6. Uprawy: Nie występują
2. Zabudowa: Nie stwierdzono	7. Zabudowa: Nie występują
3. Infrastruktura komunikacyjna: Nie stwierdzono	8. Infrastruktura komunikacyjna: Nie występują
4. Linie przesyłowe: Nie stwierdzono	9. Linie przesyłowe: Nie występują
5. Inne: Nie stwierdzono	10. Inne: Nie występują
11. Ocena możliwości wystąpienia dalszych ruchów osuwiskowych: Możliwe uaktywnienie po obfitych opadach.	

## 11. Rodzaje i zakres wykonanych prac zabezpieczających:

tak	Opis: Nie
-----	-----------

## 12. Prowadzenie instrumentalnych prac monitoringowych:

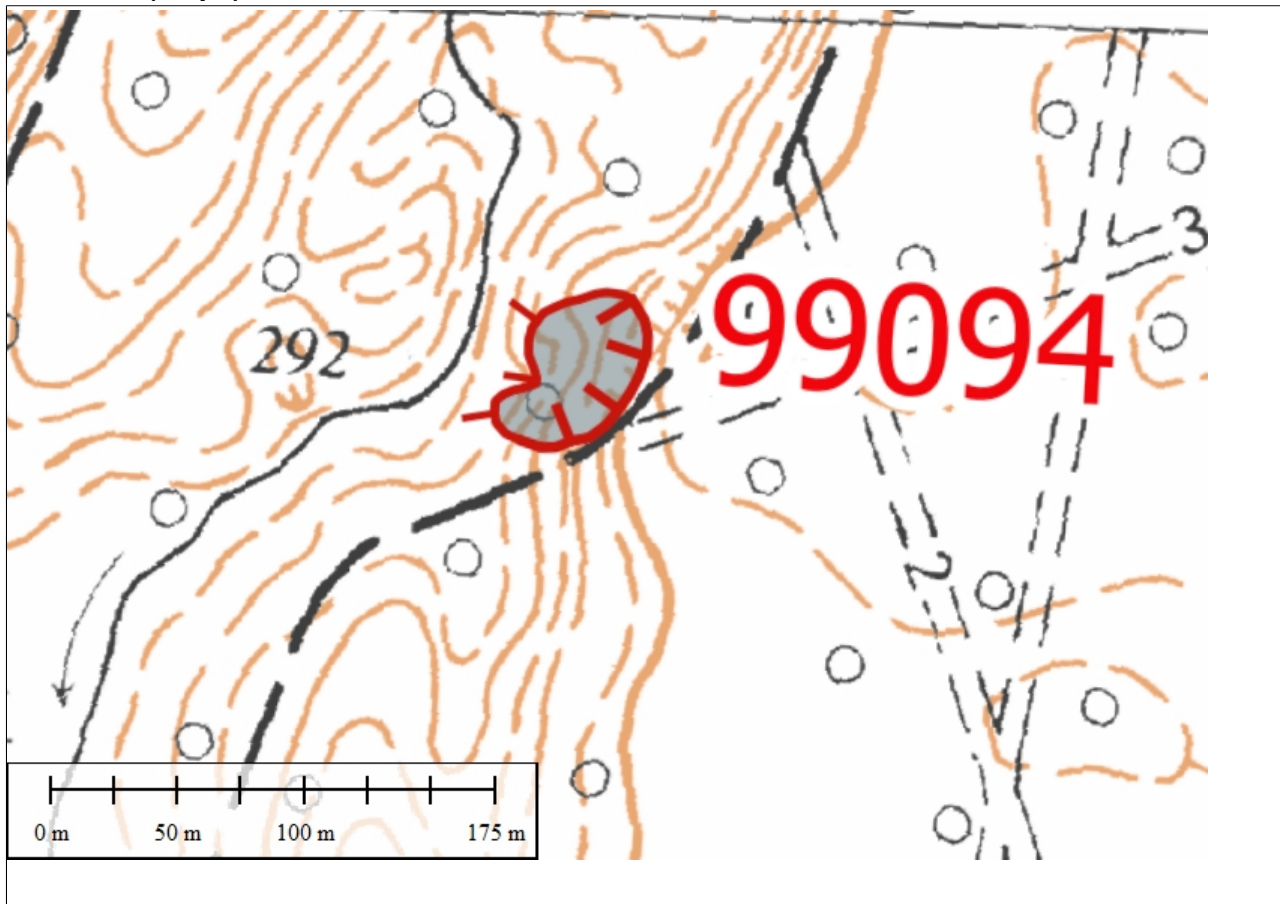
nie	
-----	--

### 13. Stan badań:

Publikacje:

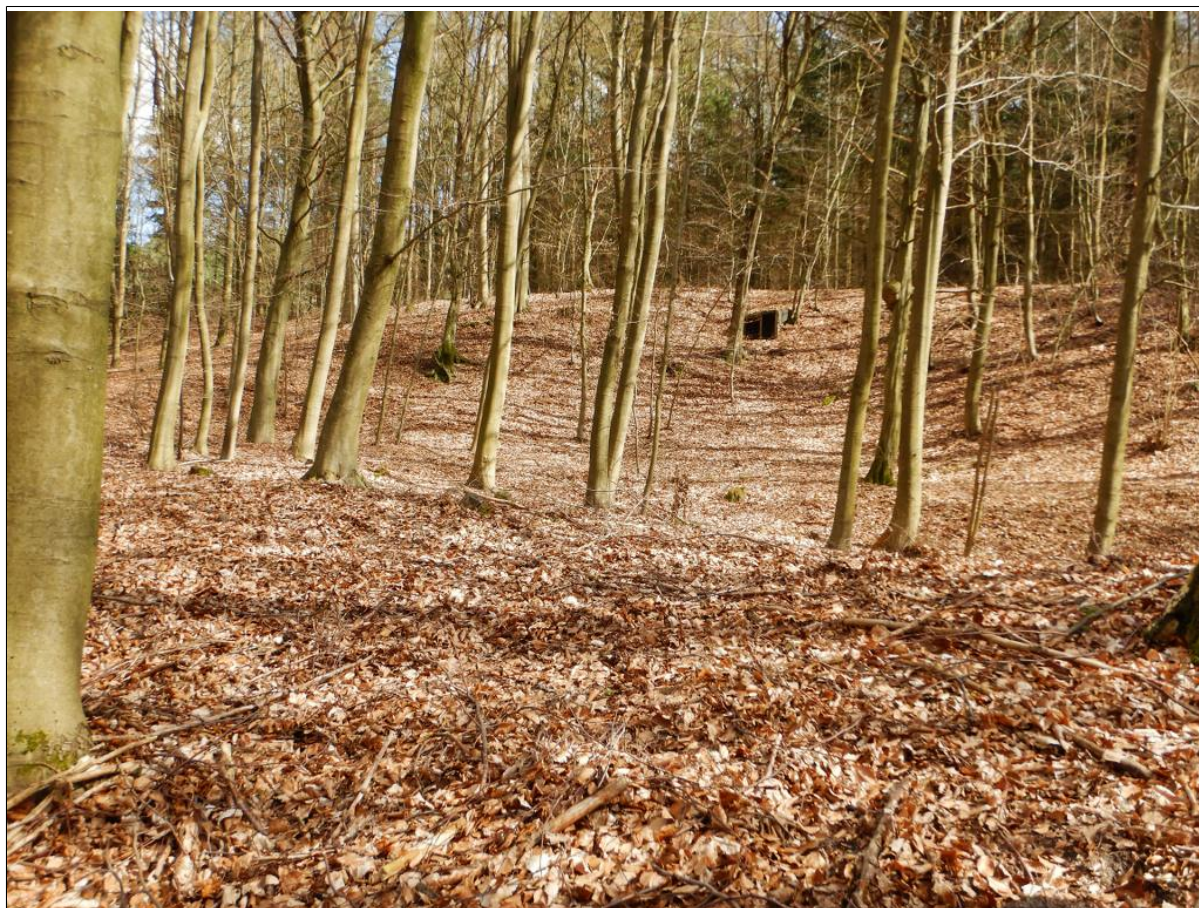
Dokumentacje:

### 14. Szkic (mapa) osuwiska:



### 15. Przekrój geologiczny osuwiska:

### 16. Fotografia (-ie) osuwiska:



Skarpa główna

**17. Uwagi o możliwości zabezpieczenia oraz dodatkowe informacje:**

Nie ma potrzeby zabezpieczenia ze względu na brak infrastruktury.

**18. Autor karty:**

Danuta Cybulska

**19. Kategoria i numer uprawnień geologicznych:**

VIII/206

**20. Instytucja:**

GeoLandKart Danuta Cybulska, Wycinki Osowskie

**21. Data wypełnienia:**

2019-04-13