

KARTA REJESTRACYJNA OSUWISKA

1. Numer ewidencyjny:

3 2 - 1 0 - 0 3 5 - 0 7 8 7 7 1

2. Lokalizacja osuwiska:

1. Miejscowość: Mostno	2. Gmina: Dębno obszar wiejski	3. Powiat: myśliborski	4. Województwo: zachodniopomorskie
5. Mapa topograficzna: N-33-114-C-d-2	6. Arkusz SMGP 1:50 000: N-33-114-C Dębno	7. Współrzędne geograficzne: 14 ° 44'38.69" E 52 ° 43'21.262" N	
8. Kraina geograficzna: Pojezierze Choszczeńskie		9. Jednostka tektoniczna: Niecki: szczecińska, mogileńsko-łódzka, miechowska	10. Zlewnia: Myśla
11. Inne dane lokalizacyjne: Południowe zbocze doliny Myśli, około 2,5-3 km od Dębna w kierunku SE. Numery ewidencyjne działek: 311/2			

3. Charakterystyka osuwiska:

1. Sytuacja geomorfologiczna: stok cały	2. Układ geologiczny: asekwentne		
3. Rodzaj materiału: osuwisko gruntowe (ziemne)	4. Rodzaj ruchu: zsuw	5. Stopień aktywności: aktywne ciągle	
6. Krótki opis słowny: Osuwisko w całości aktywne o wyraźnej skarpie głównej oraz urozmaiconej rzeźbie osuwiskowej w postaci progów akumulacyjnych			

4. Parametry morfometryczne osuwiska:

a. ogólne:

1. Powierzchnia: 0.05 ha	2. Długość: 17 m	3. Szerokość: 26 m	4. Wysokość maks.: 45 m n.p.m.	5. Wysokość min.: 34 m n.p.m.	6. Rozpiętość pionowa: 11 m
7. Nachylenie: 33 °	8. Azymut: 359 °				

b. skarpa osuwiskowa:

9. Wysokość skarpy głównej: 1.5 m	10. Nachylenie skarpy głównej: 35 °	11. Szczeliny powyżej skarpy głównej: Nie stwierdzono	12. Skarpy wtórne: Nie występują
--------------------------------------	--	--	-------------------------------------

c. jęzor i koluwium:

13. Wysokość czola: 0.0 m	14. Długość powierzchni koluwium: 16 m	15. Nachylenie powierzchni koluwium: 32 °	16. Miąższość: mierzona m szacowana 3.0 m	
------------------------------	---	--	--	--

d. stok, na którym jest osuwisko:

17. Typ stoku: prosty (jednostajnie nachylony)	18. Nachylenie: 33 °	19. Ekspozycja: N	20. Długość: 17 m	21. Wysokość: 11 m
---	-------------------------	----------------------	----------------------	-----------------------

5. Podłoże osuwiska:

1. Rodzaj utworów: gliny piaszczyste piaski	2. Wiek utworów: plejstocen plejstocen	3. Zaleganie warstw: - / - / poziome - / - / poziome
4. Tektonika: inne (w tym: brak uwarunkowań tektonicznych)		

6. Materiał koluwalny :

detrytyczny gliny i/lub ility

7. Przejawy wód powierzchniowych i gruntowych w obrębie:

1. Koluwium: brak	2. Skarpy głównej i stoku powyżej skarpy: brak
3. Stoku poniżej osuwiska: cieki powierzchniowe	4. Stoku po bokach osuwiska: brak

8. Wiek i geneza osuwiska:

1. Data powstania: młodszy holocen	3. Przyczyna ruchu osuwiskowego: naturalna - infiltracja wód opadowych, naturalna - podcięcie erozyjne
2. Rozwój osuwiska w czasie: brak informacji	

9. Użytkowanie terenu w obrębie osuwiska:

a. pokrycie stoku:

1. Lasy: tak	2. Zarośla krzewiaste: nie	3. Łąki i pastwiska: nie	4. Grunty orne: nie	5. Sady: nie	6. Nieużytki: nie
-----------------	-------------------------------	-----------------------------	------------------------	-----------------	----------------------

b. zabudowa:

7. Mieszkalna: 0	8. Gospodarcza: 0	9. Przemysłowa/usługowa: 0	10. Użyteczności publicznej: 0
11. Zabytkowa/sakralna 0	12. Inna brak		

c. infrastruktura komunikacyjna:

13. Drogi: brak	14. Linie kolejowe: nie
--------------------	----------------------------

d. linie przesyłowe:

15. Linie energetyczne: nie	16. Linie telefoniczne: nie	17. Wodociągi: nie	18. Kanalizacja: nie
19. Gazociągi: nie	20. Inne: nie		

10. Powstałe szkody i zagrożenia:

1. Uprawy: Nie stwierdzono	6. Uprawy: Nie występują
2. Zabudowa: Nie stwierdzono	7. Zabudowa: Nie występują
3. Infrastruktura komunikacyjna: Nie stwierdzono	8. Infrastruktura komunikacyjna: Nie występują
4. Linie przesyłowe: Nie stwierdzono	9. Linie przesyłowe: Nie występują
5. Inne: Nie stwierdzono	10. Inne: Nie występują
11. Ocena możliwości wystąpienia dalszych ruchów osuwiskowych: możliwe ponowne ruchy osuwiskowe zwłaszcza po długotrwałych lub intensywnych opadach i wzmożonej erozji rzeki	

11. Rodzaje i zakres wykonanych prac zabezpieczających:

nie

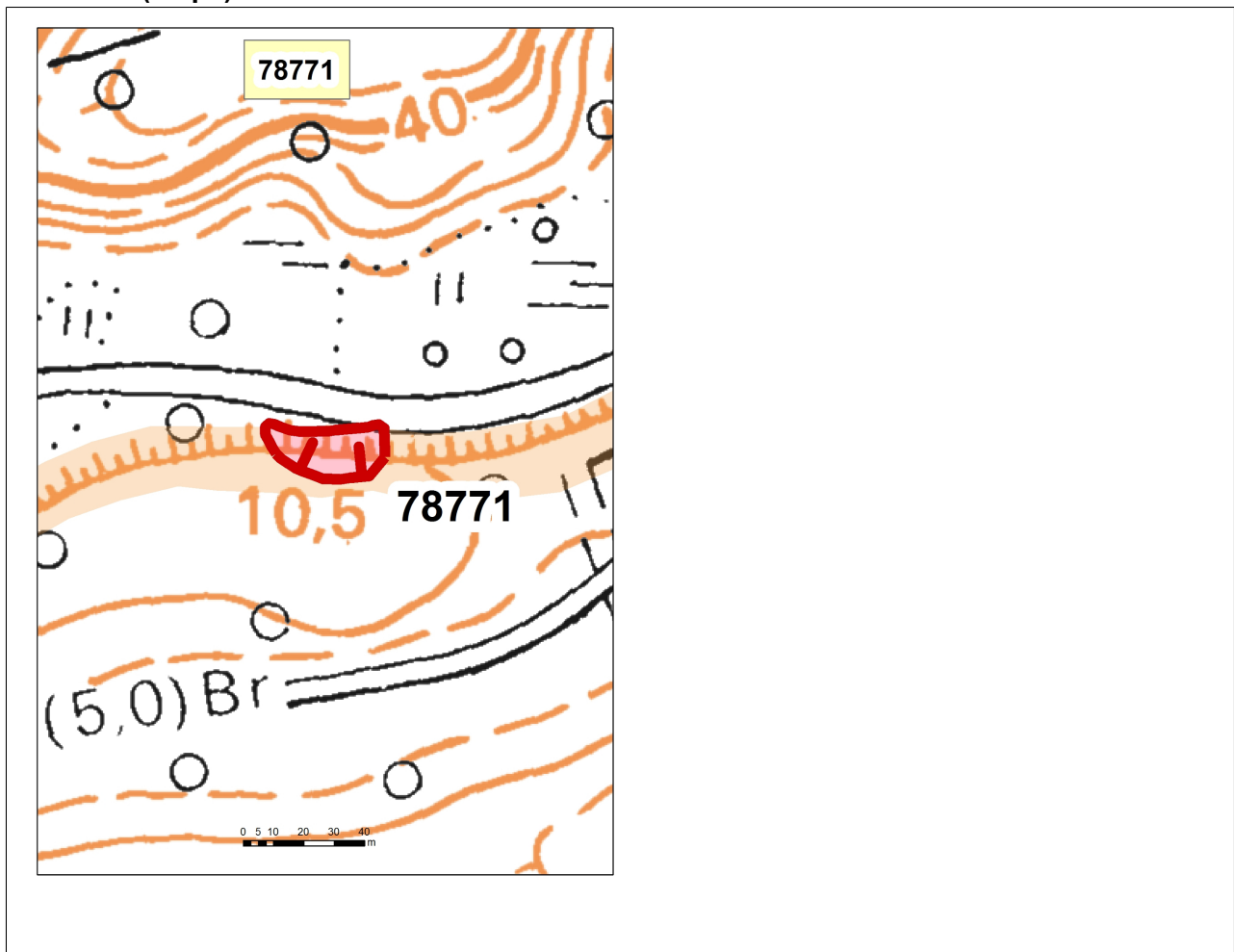
12. Prowadzenie instrumentalnych prac monitoringowych:

nie

13. Stan badań:

Publikacje:
Dokumentacje:

14. Szkic (mapa) osuwiska:



15. Przekrój geologiczny osuwiska:

16. Fotografia (-ie) osuwiska:



Koluwia osuwiskowe w górnej części.



Widok skarpy głównej osuwiska, porośniętej drzewami.

17. Uwagi o możliwości zabezpieczenia oraz dodatkowe informacje:

nie ma potrzeby zabezpieczania osuwiska, gdyż brak bezpośredniego zagrożenia dla infrastruktury lub człowieka

18. Autor karty

Andrzej Stoiński

19. Kategoria i numer uprawnień geologicznych

VIII/138

20. Instytucja:

Geoconsult Sp. z o.o.

21. Data wypełnienia:

2016-10-18