

# KARTA REJESTRACYJNA OSUWISKA

## 1. Numer ewidencyjny:

3 2 - 1 0 - 0 3 5 - 0 7 8 7 5 1

## 2. Lokalizacja osuwiska:

1. Miejscowość: Różańsko	2. Gmina: Dębno obszar wiejski	3. Powiat: myśliborski	4. Województwo: zachodniopomorskie
5. Mapa topograficzna: N-33-114-B-c-3	6. Arkusz SMGP 1:50 000: N-33-114-B Myślibórz	7. Współrzędne geograficzne: 14 ° 47'04.917" 52 ° 50'44.856" E N	
8. Kraina geograficzna: Pojezierze Choszczeńskie		9. Jednostka tektoniczna: Niecki: szczecińska, mogileńsko- łódzka, miechowska	10. Zlewnia: Myśla
11. Inne dane lokalizacyjne: Zachodnie zbocze doliny cieku przepływającego przez miejscowość Różańsko. Numery ewidencyjne działek: 704/1, 705			

## 3. Charakterystyka osuwiska:

1. Sytuacja geomorfologiczna: skarpa przykorytowa	2. Układ geologiczny: asekwentne	
3. Rodzaj materiału: osuwisko gruntowe (ziemne)	4. Rodzaj ruchu: zsuw	5. Stopień aktywności: nieaktywne
6. Krótki opis słowny: Osuwisko w całości nieaktywne o wyraźnej skarpie głównej. Powierzchnia kolumium lekko pofalowana (muldy); w dolnej części kolumia częściowo rozmyte przez potok.		

## 4. Parametry morfometryczne osuwiska:

### a. ogólne:

1. Powierzchnia: 0.16 ha	2. Długość: 35 m	3. Szerokość: 76 m	4. Wysokość maks.: 59 m n.p.m.	5. Wysokość min.: 54 m n.p.m.	6. Rozpiętość pionowa: 5 m
7. Nachylenie: 8 °	8. Azymut: 64 °				

### b. skarpa osuwiskowa:

9. Wysokość skarpy głównej: 4.0 m	10. Nachylenie skarpy głównej: 44 °	11. Szczeliny powyżej skarpy głównej: Nie stwierdzono	12. Skarpy wtórne: Nie występują
--------------------------------------	--	--	-------------------------------------

### c. jęzor i kolumium:

13. Wysokość czola: 1.0 m	14. Długość powierzchni kolumium: 32 m	15. Nachylenie powierzchni kolumium: 4 °	16. Miąższość: mierzona m szacowana 2.0 m	
------------------------------	---	---	--	--

### d. stok, na którym jest osuwisko:

17. Typ stoku: prosty (jednostajnie nachylony)	18. Nachylenie: 8 °	19. Ekspozycja: NE	20. Długość: 35 m	21. Wysokość: 5 m
---	------------------------	-----------------------	----------------------	----------------------

## 5. Podłoże osuwiska:

1. Rodzaj utworów: gliny zwałowe	2. Wiek utworów: plejstocen	3. Zaleganie warstw: - / - / poziome
4. Tektonika: inne (w tym: brak uwarunkowań tektonicznych)		

## 6. Materiał koluwalny :

gliny i/lub ility
-------------------

## 7. Przejawy wód powierzchniowych i gruntowych w obrębie:

1. Koluwium: brak	2. Skarpy głównej i stoku powyżej skarpy: brak
3. Stoku poniżej osuwiska: cieki powierzchniowe	4. Stoku po bokach osuwiska: brak

## 8. Wiek i geneza osuwiska:

1. Data powstania: młodszy holocen	3. Przyczyna ruchu osuwiskowego: naturalna - infiltracja wód opadowych, naturalna - infiltracja wód roztopowych, naturalna - podcięcie erozyjne
2. Rozwój osuwiska w czasie: brak informacji	

## 9. Użytkowanie terenu w obrębie osuwiska:

### a. pokrycie stoku:

1. Lasy: nie	2. Zarośla krzewiaste: tak	3. Łąki i pastwiska: nie	4. Grunty orne: nie	5. Sady: nie	6. Nieużytki: nie
-----------------	-------------------------------	-----------------------------	------------------------	-----------------	----------------------

### b. zabudowa:

7. Mieszkalna: 0	8. Gospodarcza: 0	9. Przemysłowa/usługowa: 0	10. Użyteczności publicznej: 0
11. Zabytkowa/sakralna 0	12. Inna brak		

### c. infrastruktura komunikacyjna:

13. Drogi: brak	14. Linie kolejowe: nie
--------------------	----------------------------

### d. linie przesyłowe:

15. Linie energetyczne: nie	16. Linie telefoniczne: nie	17. Wodociągi: nie	18. Kanalizacja: nie
19. Gazociągi: nie	20. Inne: nie		

## 10. Powstałe szkody i zagrożenia:

1. Uprawy: Nie stwierdzono	6. Uprawy: pole uprawne
2. Zabudowa: Nie stwierdzono	7. Zabudowa: Nie występują
3. Infrastruktura komunikacyjna: Nie stwierdzono	8. Infrastruktura komunikacyjna: Nie występują
4. Linie przesyłowe: Nie stwierdzono	9. Linie przesyłowe: Nie występują
5. Inne: Nie stwierdzono	10. Inne: Nie występują
11. Ocena możliwości wystąpienia dalszych ruchów osuwiskowych: mało prawdopodobne dalsze ruchy	

## 11. Rodzaje i zakres wykonanych prac zabezpieczających:

nie
-----

## 12. Prowadzenie instrumentalnych prac monitoringowych:

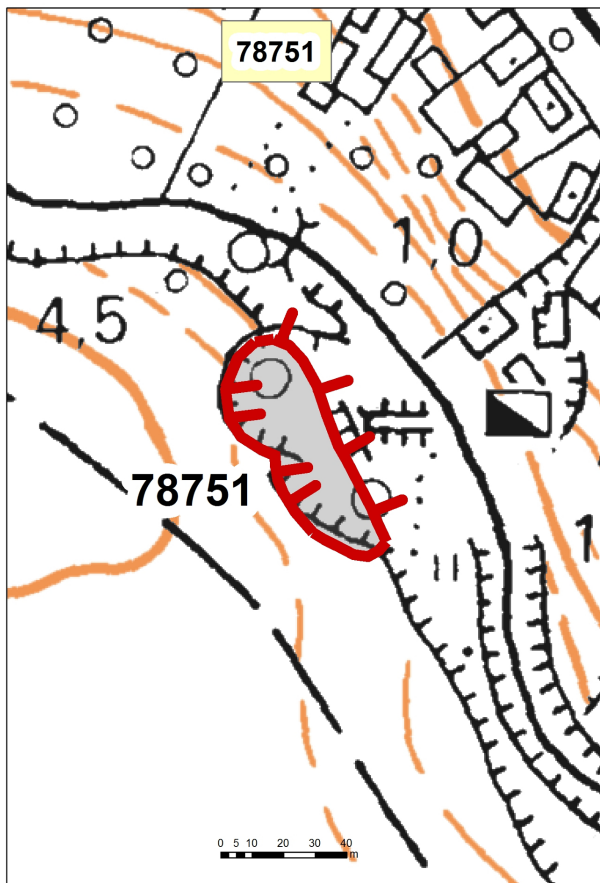
nie

## 13. Stan badań:

Publikacje:

Dokumentacje:

## 14. Szkic (mapa) osuwiska:



## 15. Przekrój geologiczny osuwiska:

## 16. Fotografia (-ie) osuwiska:



Skarpa główna osuwiska.

**17. Uwagi o możliwości zabezpieczenia oraz dodatkowe informacje:**

Nie ma potrzeby zabezpieczania osuwiska, gdyż brak bezpośredniego zagrożenia dla infrastruktury lub człowieka

**18. Autor karty**

Andrzej Stoiński

**19. Kategoria i numer uprawnień geologicznych**

VIII/138

**20. Instytucja:**

Geoconsult Sp. z o.o.

**21. Data wypełnienia:**

2016-10-18