

# KARTA REJESTRACYJNA OSUWISKA

## 1. Numer ewidencyjny:

3 2 - 1 0 - 0 1 5 - 0 7 8 7 1 4

## 2. Lokalizacja osuwiska:

1. Miejscowość: Żydowo	2. Gmina: Barlinek obszar wiejski	3. Powiat: myśliborski	4. Województwo: zachodniopomorskie
5. Mapa topograficzna: N-33-103-C-d-4	6. Arkusz SMGP 1:50 000: N-33-103-C Brzesko	7. Współrzędne geograficzne: 15° 13'49.112" 53° 00'41.274" E N	
8. Kraina geograficzna: Pojezierze Choszczeńskie	9. Jednostka tektoniczna: Niecki: szczecińska, mogileńsko-łódzka, miechowska	10. Zlewnia: Płonia	
11. Inne dane lokalizacyjne: część działki nr 89/2; obszary leśne na północ od Barlinka, w najbliższym sąsiedztwie droga asfaltowa do Żydowa,			

## 3. Charakterystyka osuwiska:

1. Sytuacja geomorfologiczna: skarpa przykorytowa	2. Układ geologiczny: asekwentne	
3. Rodzaj materiału: osuwisko gruntowe (ziemne)	4. Rodzaj ruchu: ZSUW	5. Stopień aktywności: nieaktywne
6. Krótki opis słowny: Niewielkie, nieaktywne osuwisko w dolinie potoku, który tworzy tutaj przełom przez wzgórza morenowe położone w rynn timerlineckiej (rynnie Płoni). Wyraźne skarpy górne osuwiska, czoło w większości rozmyte przez potok.		

## 4. Parametry morfometryczne osuwiska:

### a. ogólne:

1. Powierzchnia: 0.25 ha	2. Długość: 26 m	3. Szerokość: 130 m	4. Wysokość maks.: 52 m n.p.m.	5. Wysokość min.: 41 m n.p.m.	6. Rozpiętość pionowa: 11 m
7. Nachylenie: 23°	8. Azymut: 125°				

### b. skarpa osuwiskowa:

9. Wysokość skarpy głównej: 2.0 m	10. Nachylenie skarpy głównej: 40°	11. Szczeliny powyżej skarpy głównej: Nie stwierdzono	12. Skarpy wtórne: Nie występują
--------------------------------------	---------------------------------------	--	-------------------------------------

### c. jęzor i koluwium:

13. Wysokość czoła: 1.0 m	14. Długość powierzchni koluwium: 24 m	15. Nachylenie powierzchni koluwium: 21°	16. Miąższość: mierzona m szacowana 3.0 m	
------------------------------	---	---	--	--

### d. stok, na którym jest osuwisko:

17. Typ stoku: wypukło-wklęsły	18. Nachylenie: 14°	19. Ekspozycja: SE	20. Długość: 90 m	21. Wysokość: 23 m
-----------------------------------	------------------------	-----------------------	----------------------	-----------------------

## 5. Podłoże osuwiska:

1. Rodzaj utworów: piaski żwirowate gliny zwałowe	2. Wiek utworów: plejstocen plejstocen	3. Zaleganie warstw: - / - / poziome - / - / poziome
4. Tektonika: inne (w tym: brak uwarunkowań tektonicznych)		

## 6. Materiał koluwalny :

detrytyczny gliny i/lub ility
----------------------------------

## 7. Przejawy wód powierzchniowych i gruntowych w obrębie:

1. Koluwium: brak	2. Skarpy głównej i stoku powyżej skarpy: brak
3. Stoku poniżej osuwiska: cieki powierzchniowe	4. Stoku po bokach osuwiska: brak

## 8. Wiek i geneza osuwiska:

1. Data powstania: brak danych o czasie powstania osuwiska, przyczyna ruchu osuwiskowego: naturalna – podcięcie erozyjne	
2. Rozwój osuwiska w czasie: brak danych o rozwoju osuwiska w czasie, przyczyna ruchu osuwiskowego: podcięcie erozyjne, infiltracja wód opadowych i roztopowych	3. Przyczyna ruchu osuwiskowego: naturalna

## 9. Użytkowanie terenu w obrębie osuwiska:

### a. pokrycie stoku:

1. Lasy: tak	2. Zarośla krzewiaste: nie	3. Łąki i pastwiska: nie	4. Grunty orne: nie	5. Sady: nie	6. Nieużytki: nie
-----------------	-------------------------------	-----------------------------	------------------------	-----------------	----------------------

### b. zabudowa:

7. Mieszkalna: 0	8. Gospodarcza: 0	9. Przemysłowa/usługowa: 0	10. Użyteczności publicznej: 0
11. Zabytkowa/sakralna 0	12. Inna brak		

### c. infrastruktura komunikacyjna:

13. Drogi: brak	14. Linie kolejowe: nie
--------------------	----------------------------

### d. linie przesyłowe:

15. Linie energetyczne: nie	16. Linie telefoniczne: nie	17. Wodociągi: nie	18. Kanalizacja: nie
19. Gazociągi: nie	20. Inne: nie		

## 10. Powstałe szkody i zagrożenia:

1. Uprawy: Nie stwierdzono	6. Uprawy: Nie występują
2. Zabudowa: Nie stwierdzono	7. Zabudowa: Nie występują
3. Infrastruktura komunikacyjna: Nie stwierdzono	8. Infrastruktura komunikacyjna: Nie występują
4. Linie przesyłowe: Nie stwierdzono	9. Linie przesyłowe: Nie występują
5. Inne: Nie stwierdzono	10. Inne: Nie występują
11. Ocena możliwości wystąpienia dalszych ruchów osuwiskowych: możliwe dalsze ruchy osuwiskowe (po intensywnych lub długotrwałych opadach, po wiosennych roztopach powodujących zwiększenie przepływu w potoku i wzmożoną erozję)	

## 11. Rodzaje i zakres wykonanych prac zabezpieczających:

<i>nie</i>
------------

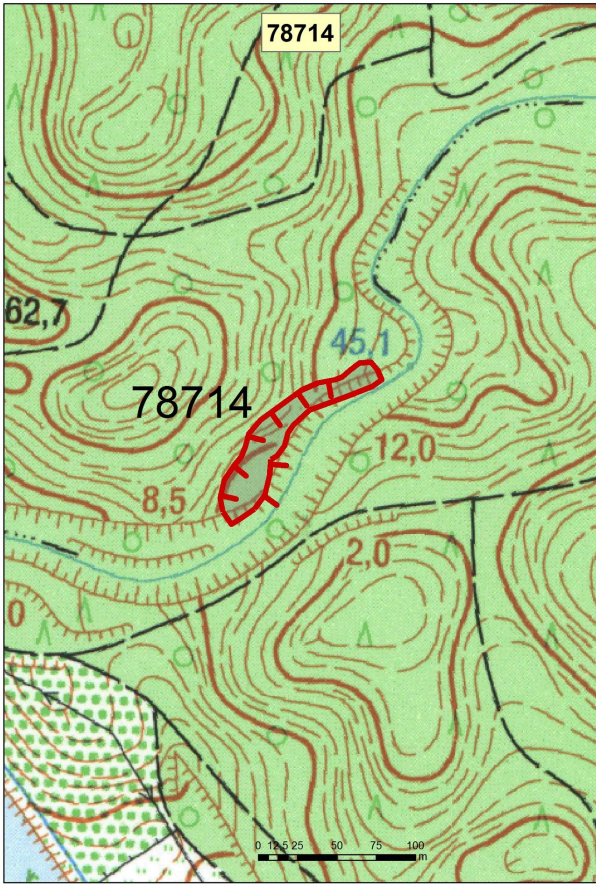
## 12. Prowadzenie instrumentalnych prac monitoringowych:

<i>nie</i>
------------

## 13. Stan badań:

Publikacje:  brak badań
Dokumentacje:

## 14. Szkic (mapa) osuwiska:



**15. Przekrój geologiczny osuwiska:**

---

**16. Fotografia (-ie) osuwiska:**





Widok ogólny osuwiska.



Widok ogólny osuwiska.

**17. Uwagi o możliwości zabezpieczenia oraz dodatkowe informacje:**

Zabezpieczanie osuwiska jest nieuzasadnione ekonomicznie i technicznie ponieważ nie zagraża żadnym obiektom budowlanym i infrastruktury (obszary leśne).

Nie ma konieczności systematycznej obserwacji obszaru osuwiska.

**18. Autor karty**

Andrzej Stoiński

**19. Kategoria i numer uprawnień geologicznych**

VIII/0138

**20. Instytucja:**

Geoconsult Sp. z o.o.

**21. Data wypełnienia:**

2016-10-10