

## PROTOKÓŁ OBSERWACJI

### 1. Numer ewidencyjny<sup>1)</sup>:

|   |   |   |   |   |   |   |   |   |   |   |   |   |   |   |   |
|---|---|---|---|---|---|---|---|---|---|---|---|---|---|---|---|
| 3 | 2 | - | 1 | 0 | - | 0 | 1 | 5 | - | 0 | 9 | 9 | 1 | 1 | 2 |
| 3 | 2 | - | 1 | 0 | - | 0 | 5 | 2 | - | 0 | 9 | 9 | 1 | 1 | 2 |

### 2. Wnioski z obserwacji<sup>2)</sup>:

Osuniwisko zlokalizowane nad południowowschodnim brzegiem Jeziora Kamskie Małe. Skarpa osuniwkowa pokryta drzewami. Skarpy rotorne nie występują. Nie stwierdzono rzeki poniżej skarpy głównej. Nie zaobserwowano zsuwów ziemi. Stopień aktywności osuniwiska w dniu obserwacji oceniono jako bez zmian – osuniwisko nieaktywne. W obszarze stoku poniżej osuniwiska jezioro. W dniu obserwacji stan wody w jeziorze oceniono jako średni. Nie stwierdzono w obszarze osuniwiska zabudowy, w tym mieszkalnej, gospodarczej czy hydrotechnicznej, widocznych linii przesyłowych czy infrastruktury komunikacyjnej. W dniu obserwacji nie stwierdzono zagrożenia dla życia i zdrowia ludzi oraz mienia, spowodowanego ruchami masowymi ziemi.

### 3. Zalecenia co do dalszych obserwacji<sup>3)</sup>:

1. Przybliżona data kolejnej obserwacji: 10/2024 r. – ze względu na brak aktywności, brak występowania w obszarze osuniwiska zabudowy.
2. Nie stwierdzono na dzień obserwacji konieczności wprowadzenia monitoringu instrumentalnego, wystarczający jest monitoring obserwacyjny.
3. Zaleca się utrzymywanie zadziwienia terenu osuniwiska.
4. Wszelkie prace ziemne i budowlane powinny poprzedzać nie analizowaniem terenu wykonaniem dokumentacji geologiczno-inżynierskiej, w której zostaną określone wstępne warunki prac budowlanych i ziemnych.

### 4. Dokumentacja fotograficzna<sup>4)</sup>:

Do niniejszego protokołu załączono numery kolorowe zdjęć cyfrowych terenu nr 32-10-015-099112, 32-10-052-099112, z niniejszej wizji, stanowiące integralną część protokołu.

5. Sporządzający protokół obserwacji (imię i nazwisko):

Z-CA NACZELNIKA  
Wydziału Budownictwa i Ochrony Środowiska

*mgr inż. Wioletta Walińska*

6. Instytucja reprezentowana przez sporządzającego protokół obserwacji<sup>5)</sup>:

Starostwo Powiatowe w Myśliborzu  
Wydział Budownictwa i Ochrony Środowiska  
ul. Północna 15, 74-300 Myślibórz  
tel. 95 747 20 22, fax 95 747 31 53

7. Data obserwacji<sup>6)</sup>:

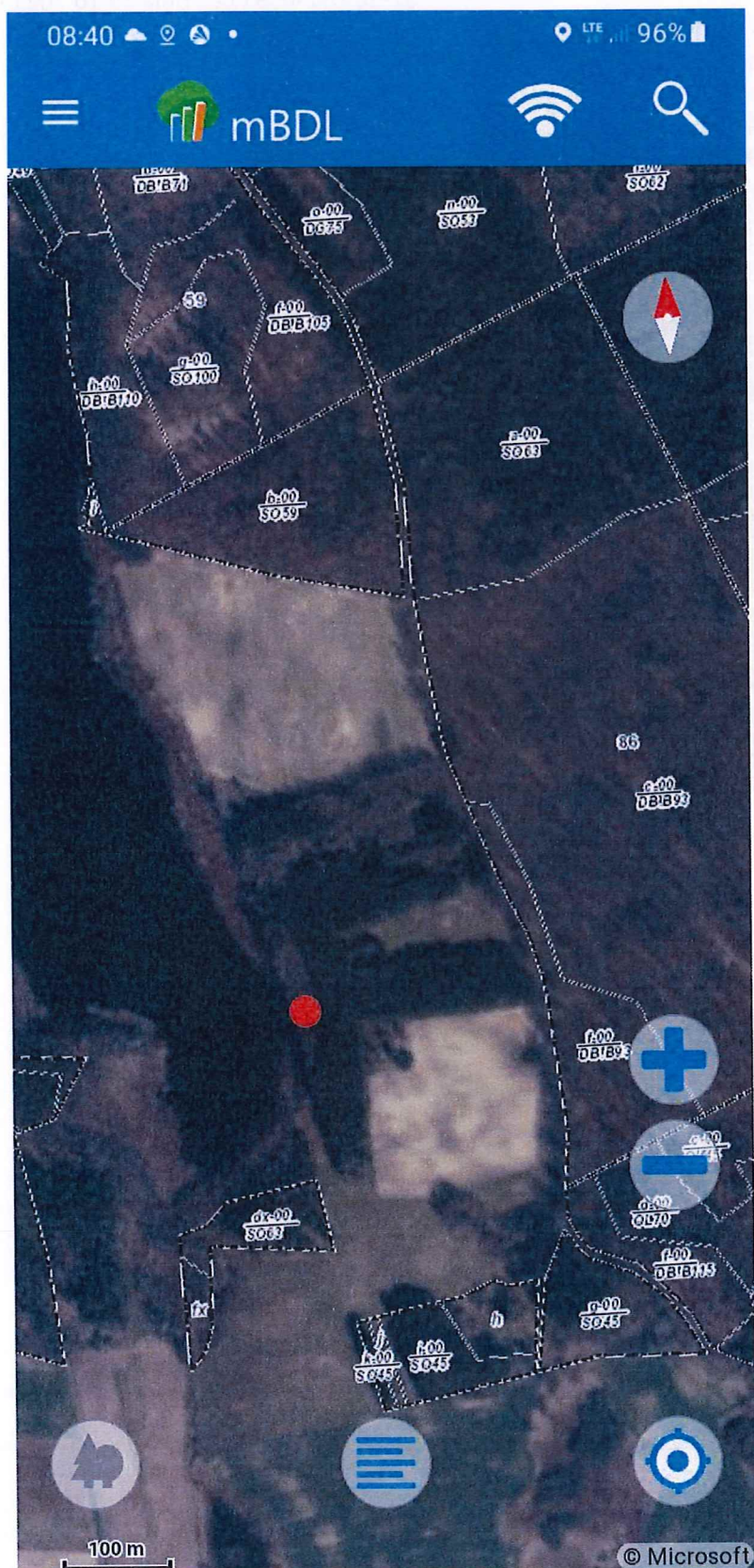
2021 -10- 19

8. Data sporządzenia protokołu obserwacji<sup>6)</sup>:

2021 -10- 26

**O b j a ś n i e n i a :**

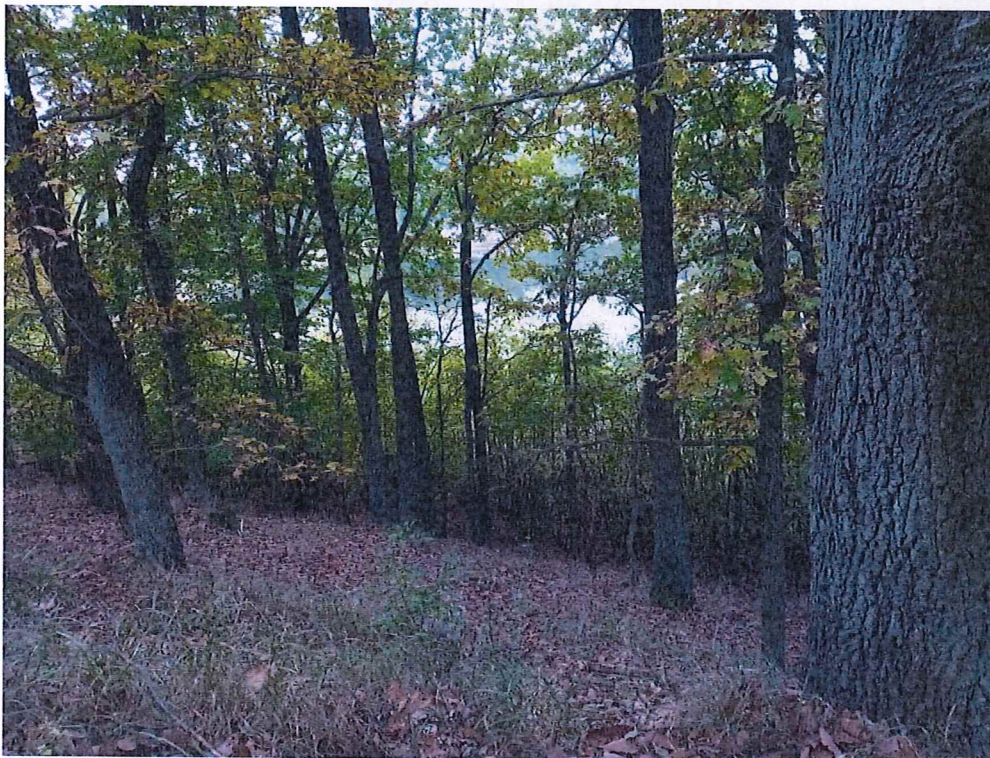
- 1) Należy podać numer ewidencyjny z karty rejestracyjnej terenu zagrożonego ruchami masowymi ziemi lub karty rejestracyjnej terenu, na którym występują ruchy masowe. W przypadku lokalizacji terenu w więcej niż jednej gminie, powiecie, województwie, należy podać identyfikatory wszystkich jednostek podziału terytorialnego.
- 2) Podać w szczególności zwięzły opis terenu uwzględniający: stopień aktywności (teren aktywny, okresowo aktywny albo nieaktywny), czy występuje zagrożenie dla życia lub zdrowia ludzi, liczbę i rodzaj uszkodzonych lub zagrożonych obiektów, a także czy nastąpiło przemieszczenie terenu.
- 3) Należy podać w szczególności, czy konieczne jest wprowadzenie monitoringu powierzchniowego lub wglębnego, czy też wystarczające było dokonanie wizji w terenie. Należy podać datę przeprowadzenia kolejnych obserwacji, a także podać ewentualne wskazania i zalecenia dotyczące zagospodarowania przestrzennego terenu.
- 4) Należy załączyć w przypadku wykonywania obserwacji metodą wizji w terenie.
- 5) Należy podać nazwę i siedzibę instytucji.
- 6) Należy podać dzień, miesiąc i rok.



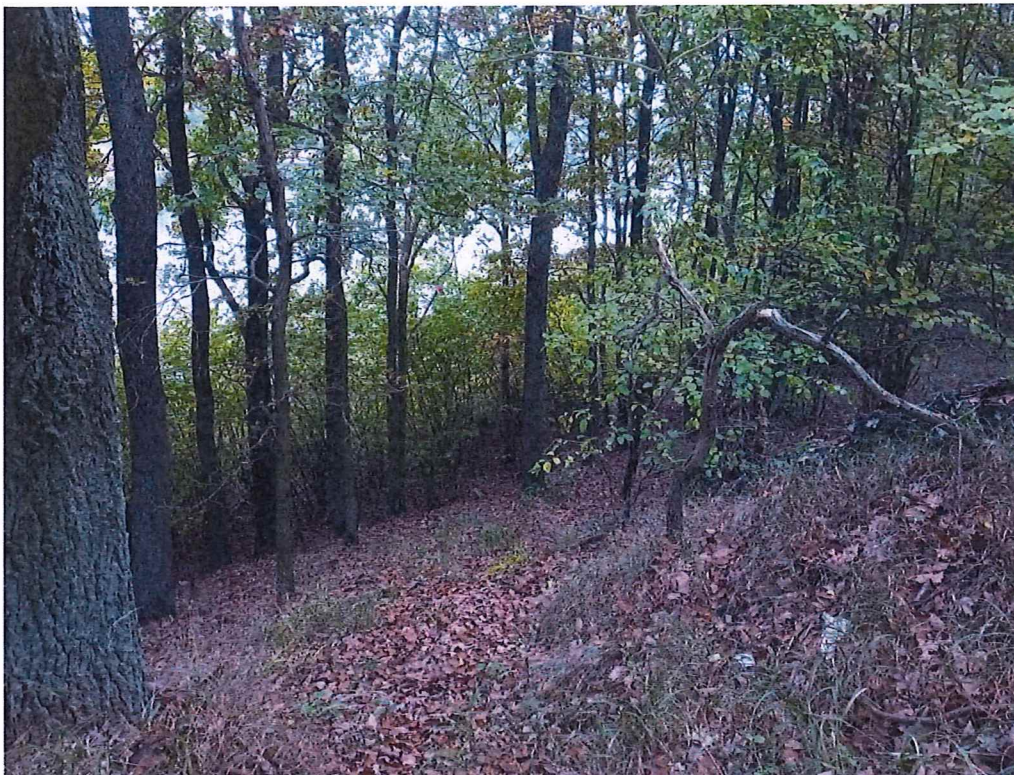
Fot. 1 Lokalizacja miejsca rozpoczęcia wizji przy użyciu aplikacji mobilnej mBDL na mapie z podziałem leśnym z podkładem mapy satelitarnej.



Fot. 2 Widok na teren, na którym występują ruchy masowe ziemi; w obrębie stoku poniżej osuwiska widoczne jezioro Karskie Małe.



Fot. 3 Widok na teren, na którym występują ruchy masowe ziemi; nie stwierdzono „gołym okiem” ruchów masowych – brak śladów zsuwu.



Fot. 4 Widok na teren, na którym występują ruchy masowe ziemi; nie stwierdzono „gołym okiem” ruchów masowych.

