

PROTOKÓŁ OBSERWACJI

1. Numer ewidencyjny¹⁾:

3	2	-	1	0	-	0	2	2	-	0	9	9	1	1	0
---	---	---	---	---	---	---	---	---	---	---	---	---	---	---	---

2. Wnioski z obserwacji²⁾:

Osuwisko z progami akumulacyjnymi i muldami. W znaczącej części potłoczone ma klasę użytku „N” - mieszkalni. Stok pokrywają trawa i krzewy. Powyżej skarpy pławnej nie stwierdzono murek. Na stoku nie stwierdzono w odmiu niżsi gę osunied granitu. Nie zaobserwowano w dniu wizji przemieszczania terenu. Nie stwierdzono w dniu obserwacji uaktywnienia się osuwiska. W obrębie koluwium stwierdzono podmokłości i wysięki wody. W obrębie stoku powyżej osuwiska stwierdzono podmokłości. Stopień aktywności osuwiska - bez zmian - osuwisko aktywne okresowo. W obrębie osuwiska nie stwierdzono zabudowy mieszkalnej, gospodarskiej, innej. Brak infrastruktury komunikacyjnej i linii przesyłowych. Nie stwierdzono zaprowadzenia dale zycia i ochrony ludzki powodowanego mchami masowymi ziemni na obecnym terenie.

3. Zalecenia co do dalszych obserwacji³⁾:

- 2022r.
1. Przybliżona data kolejnych obserwacji: 05.2022r. - ze względu na brak infrastruktury komunikacyjnej, linii przesyłowych i zabudowy, w tym mieszkaniowej na obserwowanym terenie, mimo stopnia aktywności osuwiska.
 2. Nie stwierdzono na dzień obserwacji konieczności wprowadzenia monitoringu m-strukturalnego, wystarczający jest monitoring obserwacyjny.
 3. Zaleca się, by teren osuwiska ze stromą buforową został wyłączonej z zabudowy, a działalność człowieka na tym terenie niepła zmniejszonym ograniczeniom.
 4. Zaleca się utrzymywanie zachowania i zabezpieczenia analizowanego terenu.

4. Dokumentacja fotograficzna⁴⁾:

Do niniejszego protokołu załączono kolorowe wydruki zdjęć cyfrowych terenu nr 32-10-022-099 Mo z niniejszej wizji, stanowiące integralną część niniejszego protokołu.

5. Sporządzający protokół obserwacji (imię i nazwisko):

Z-CIA NACZELNIKA
Wydziału Budownictwa i Ochrony Środowiska

mgr inż. Wioletta Walilko

GEOLOG POWIATOWY

mgr inż. Wioletta Walilko

6. Instytucja reprezentowana przez sporządzającego protokół obserwacji⁵⁾:

Starostwo Powiatowe w Myśliborzu
Wydział Budownictwa i Ochrony Środowiska
ul. Północna 15, 74-300 Myślibórz
tel. 95 747 20 22, fax 95 747 31 53

7. Data obserwacji⁶⁾:

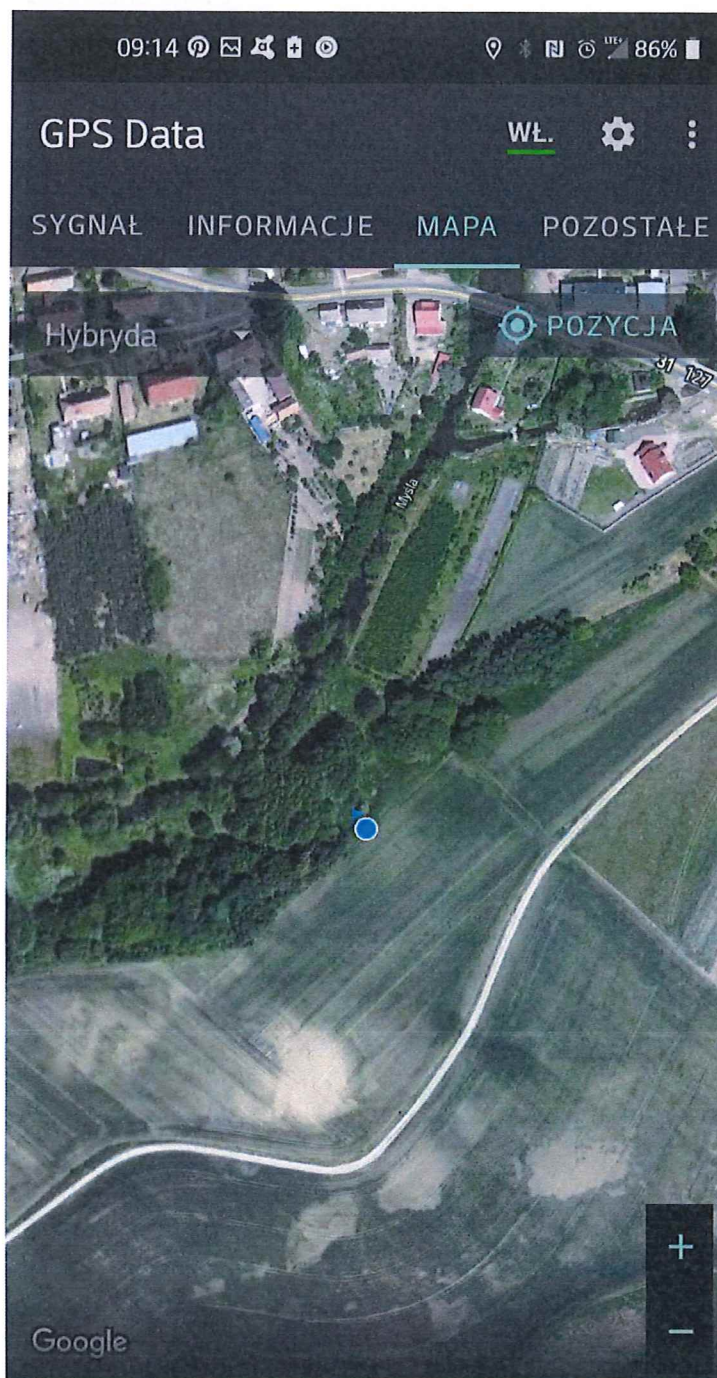
8. Data sporządzenia protokołu obserwacji⁶⁾:

2021-05-11

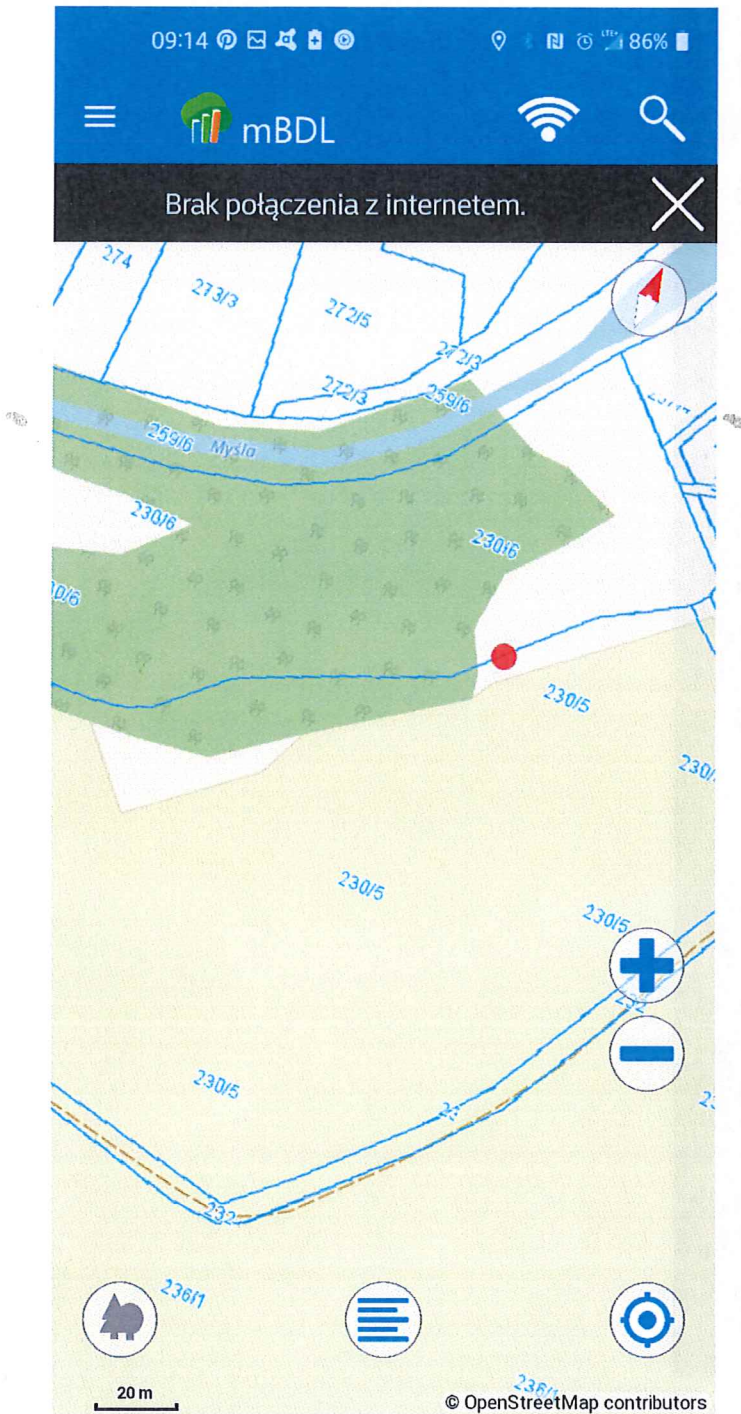
2021-05-12

O b j a ś n i e n i a :

- 1) Należy podać numer ewidencyjny z karty rejestracyjnej terenu zagrożonego ruchami masowymi ziemi lub karty rejestracyjnej terenu, na którym występują ruchy masowe. W przypadku lokalizacji terenu w więcej niż jednej gminie, powiecie, województwie, należy podać identyfikatory wszystkich jednostek podziału terytorialnego.
- 2) Podać w szczególności zwięzły opis terenu uwzględniający: stopień aktywności (teren aktywny, okresowo aktywny albo nieaktywny), czy występuje zagrożenie dla życia lub zdrowia ludzi, liczbę i rodzaj uszkodzonych lub zagrożonych obiektów, a także czy nastąpiło przemieszczenie terenu.
- 3) Należy podać w szczególności, czy konieczne jest wprowadzenie monitoringu powierzchniowego lub wglębnego, czy też wystarczające było dokonanie wizji w terenie. Należy podać datę przeprowadzenia kolejnych obserwacji, a także podać ewentualne wskazania i zalecenia dotyczące zagospodarowania przestrzennego terenu.
- 4) Należy załączyć w przypadku wykonywania obserwacji metodą wizji w terenie.
- 5) Należy podać nazwę i siedzibę instytucji.
- 6) Należy podać dzień, miesiąc i rok.



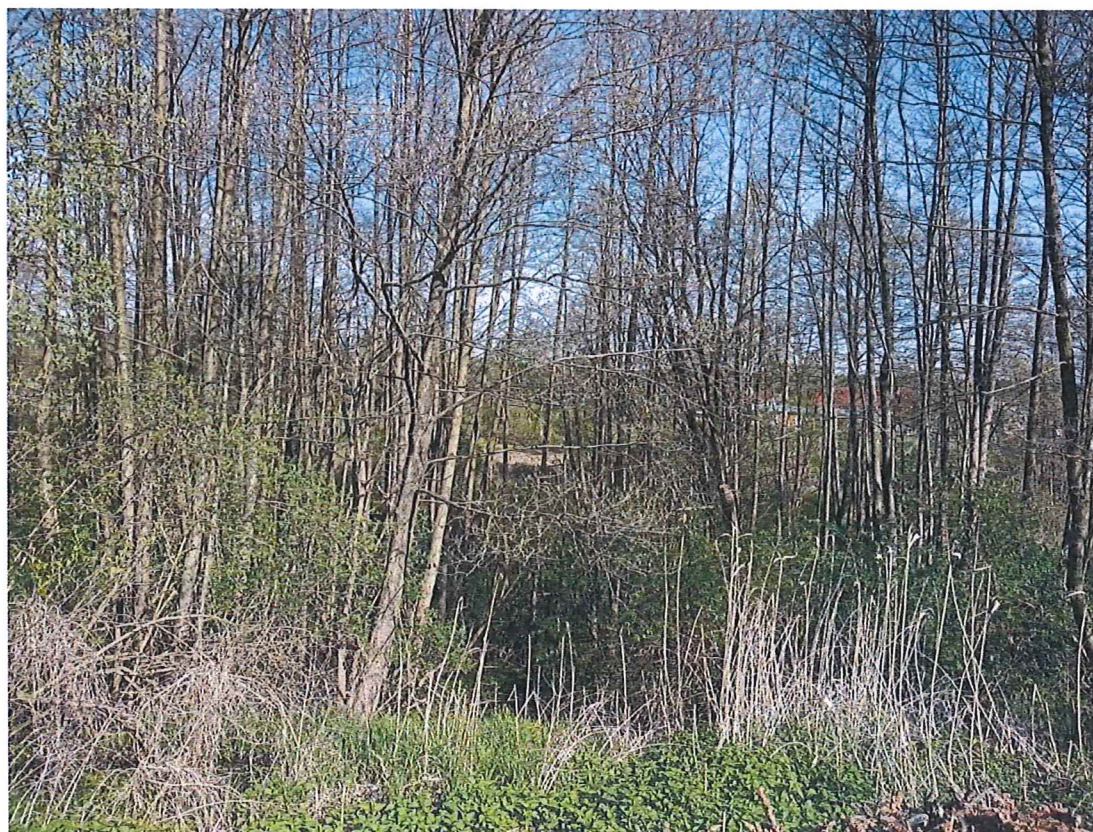
Fot. 1 Lokalizacja miejsca rozpoczęcia wizji przy użyciu aplikacji mobilnej GPS Data na mapie satelitarnej.



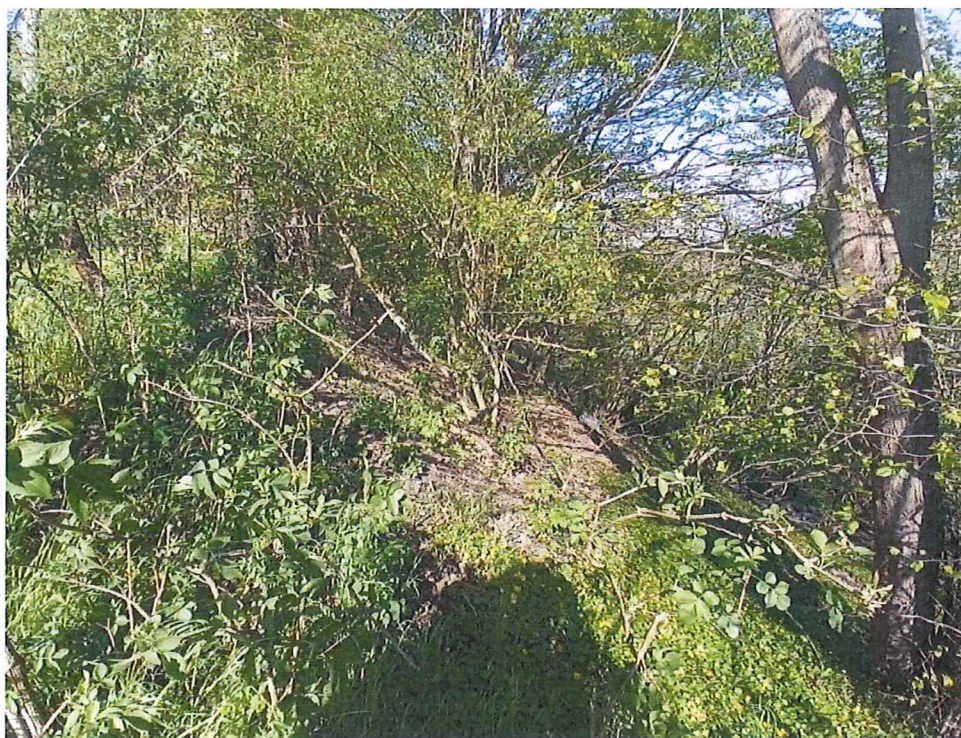
Fot. 2 Lokalizacja miejsca rozpoczęcia wizji przy użyciu aplikacji mobilnej mBDL z informacją o numerach działek ewidencyjnych.



Fot. 3 Widok ogólny terenu, na którym występują ruchy masowe ziemi w kierunku pd-zach.; po prawej stronie zdjęcia wysoki stok do rzeki Myśli, na którym jest osuwisko.



Fot. 4 Widok na teren, na którym występują ruchy masowe ziemi – za linią trzcin stroma skarpa, poniżej rzeka Myśla; skarpa porośnięta drzewami i krzewami.



Fot. 5 Widok na teren, na którym występują ruchy masowe ziemi – po prawej stroma skarpa, poniżej rzeka Myśla; skarpa porośnięta drzewami i krzewami; stopień aktywności – bez zmian.