

**PROTOKÓŁ OBSERWACJI**

1. Numer ewidencyjny<sup>1)</sup>:

3	2	-	1	0	-	0	2	2	-	0	9	9	1	0	9
---	---	---	---	---	---	---	---	---	---	---	---	---	---	---	---

2. Wnioski z obserwacji<sup>2)</sup>:

Osuwisko z pomocą akumulacyjnymi i muldami, skarpa osuwiskowa pokryta trawami i młodymi samosiejkami drzew oraz pojedynczymi starymi drzewami - bez zmian. Nie stwierdzono rozlewu poniżej skarpy głównej. Nie zaobserwowano materiału przemytego / osiedlenia gruntu, zsuwu w obrębie osuwiska. Stopień aktywności terenu: nie stwierdzono „półm okiem” natężenie osuwiska - bez zmian: nieaktywne. W obrębie osuwiska białe infrastruktury komunikacyjnej. Stwierdzono linie przesyłowe - nie stwierdzono uszkodzeń linii i słupów w obrębie osuwiska. Przed osuwiskiem stwierdzono 1 budynek mieszkalny. Nie stwierdzono żadnych istotnych spęknięć czy uszkodzeń budynku widzących „gotym okiem”. W bliżej w terenie nie stwierdzono zagrożenia dla życia lub zdrowia ludzkiego spowodowanego niestabilnością gruntu na obserwowanym obszarze. Jednakże po obfitych opadach możliwe jest natężenie osuwiska przez co zagrożony jest jeden budynek mieszkalny przed jego wrotem. Nie stwierdzono w bliżej

3. Zalecenia co do dalszych obserwacji<sup>3)</sup>:

1. Przybliżona data kolejnych obserwacji: 05.2022r. - ze względu na lokalizację za- lewoty przed wrotem osuwiska.
2. Nie stwierdzono na okiem obserwacji konieczności wprowadzenia monitoringu instru- mentalnego. Wykorzystany jest monitoring obserwacyjny.
3. Zaleca się utrzymanie zachodzenia i zakrzewienia stoku osuwiska. Obszar osuwiska powinien być w całości wraz ze strefą buforową najpóźniej z zabudowy.

4. Dokumentacja fotograficzna<sup>4)</sup>:

Do niniejszego protokołu załączono kolorowe wydruki zdjęć cyfrowych terenu nr 32-10-022-099109 z niniejszej wizji, stanowiące integralną część protokołu.

5. Sporządzający protokół obserwacji (imię i nazwisko):

Z-CA NACZELNIKA  
Wydziału Budownictwa i Ochrony Środowiska  
mgr inż. Wioletta Walińska  
GEOLOG POWIATOWY  
mgr inż. Wioletta Walińska

6. Instytucja reprezentowana przez sporządzającego protokół obserwacji<sup>5)</sup>:

Starostwo Powiatowe w Myśliborzu  
Wydział Budownictwa i Ochrony Środowiska  
ul. Północna 15, 74-300 Myślibórz  
tel. 95 747 20 22, fax 95 747 31 53

7. Data obserwacji<sup>6)</sup>:

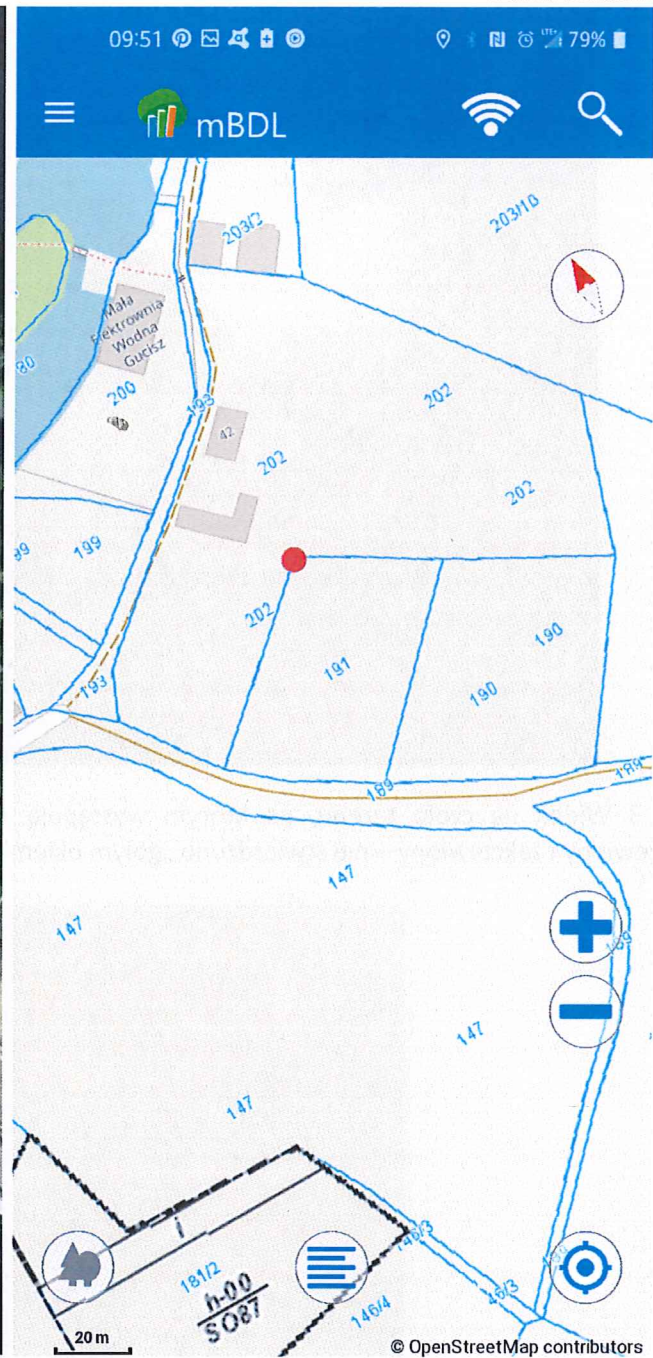
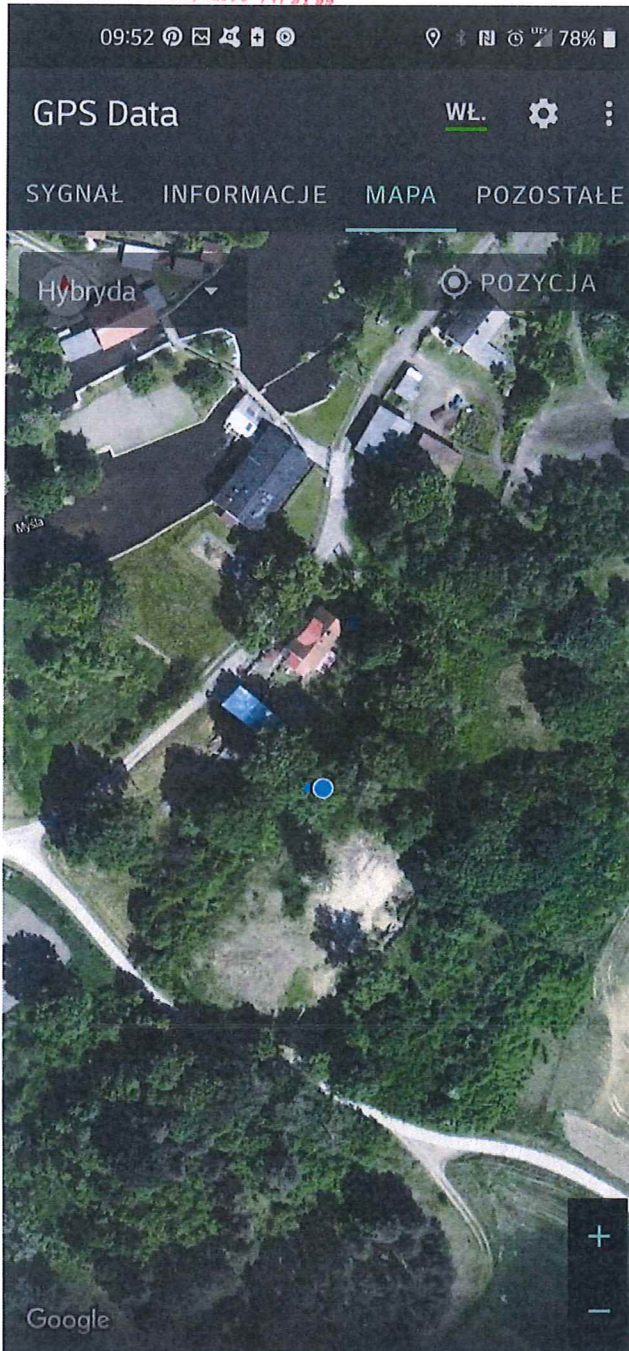
8. Data sporządzenia protokołu obserwacji<sup>6)</sup>:

2021-05-11	2021-05-12
------------	------------

**O b j a ś n i e n i a :**

- 1) Należy podać numer ewidencyjny z karty rejestracyjnej terenu zagrożonego ruchami masowymi ziemi lub karty rejestracyjnej terenu, na którym występują ruchy masowe. W przypadku lokalizacji terenu w więcej niż jednej gminie, powiecie, województwie, należy podać identyfikatory wszystkich jednostek podziału terytorialnego.
- 2) Podać w szczególności zwięzły opis terenu uwzględniający: stopień aktywności (teren aktywny, okresowo aktywny albo nieaktywny), czy występuje zagrożenie dla życia lub zdrowia ludzi, liczbę i rodzaj uszkodzonych lub zagrożonych obiektów, a także czy nastąpiło przemieszczenie terenu.
- 3) Należy podać w szczególności, czy konieczne jest wprowadzenie monitoringu powierzchniowego lub wglębnego, czy też wystarczające było dokonanie wizji w terenie. Należy podać datę przeprowadzenia kolejnych obserwacji, a także podać ewentualne wskazania i zalecenia dotyczące zagospodarowania przestrzennego terenu.
- 4) Należy załączyć w przypadku wykonywania obserwacji metodą wizji w terenie.
- 5) Należy podać nazwę i siedzibę instytucji.
- 6) Należy podać dzień, miesiąc i rok.



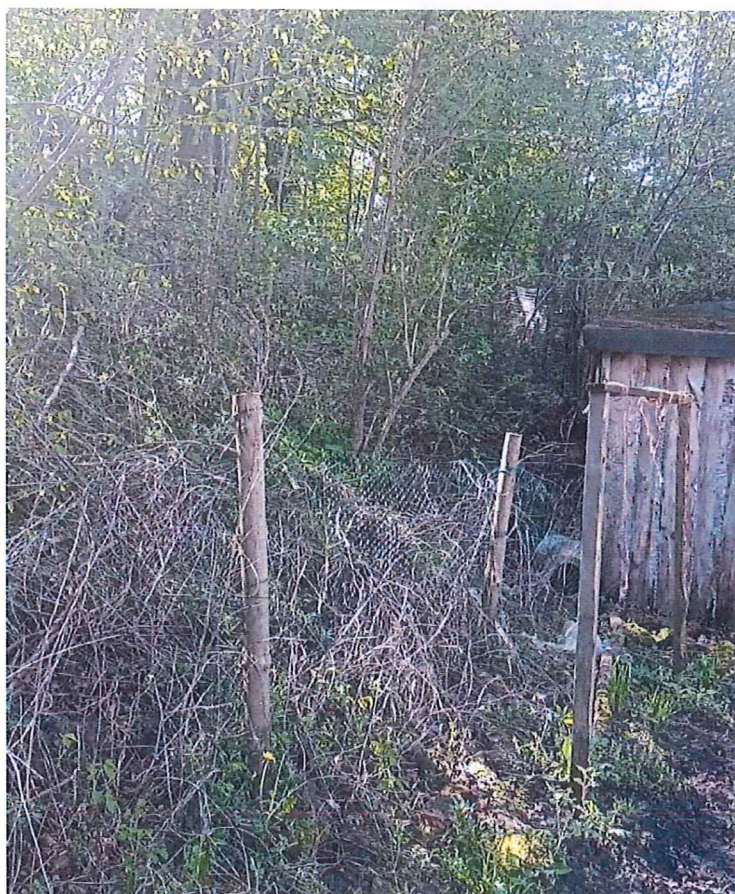


Fot. 1 i 2 Lokalizacja miejsca rozpoczęcia wizji przy użyciu aplikacji mobilnej GPS Data na mapie satelitarnej oraz aplikacji mBDL z podziałem leśnym i katastralnym.





Fot. 3 Widok na czoło terenu, na którym występują ruchy masowe ziemi za budynkiem mieszkalnym – zadrzewiony i zakrzewiony – nie stwierdzono „gołym okiem” ruchów masowych ziemi.

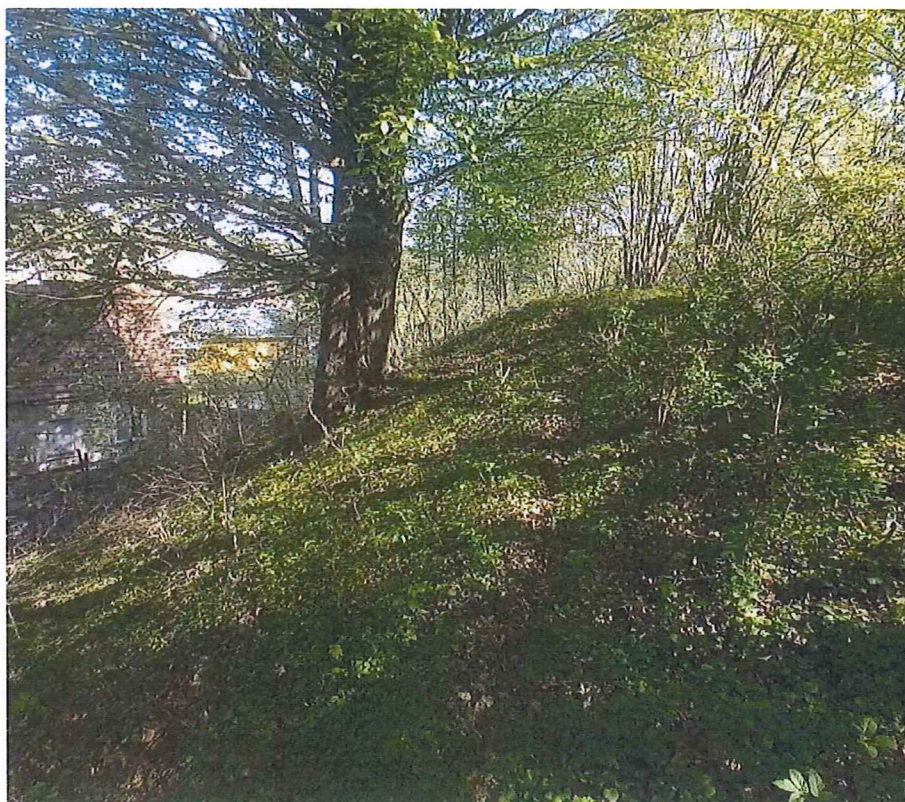


Fot. 4 Widok na czoło terenu, na którym występują ruchy masowe ziemi za budynkiem mieszkalnym – zadrzewiony i zakrzewiony – nie stwierdzono „gołym okiem” ruchów masowych ziemi.





Fot. 5 Nie stwierdzono śladów spękań/uszkodzeń zewnętrznych ścian budynku mieszkalnego, spowodowanych ruchami masowymi ziemi.

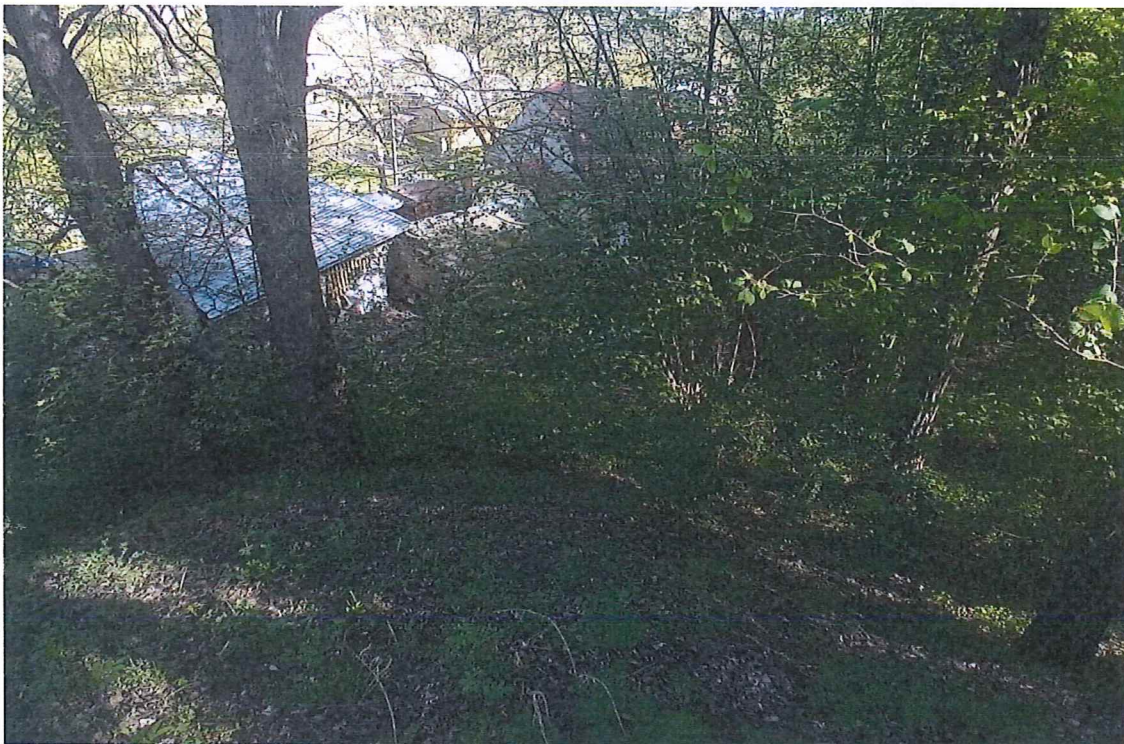


Fot. 6 Widok na skarpe osuwiskową – po lewej budynek mieszkalny z Fot. 2.





Fot. 7 Widok na skarpę osuwiskową – brak zsuwów.



Fot. 8 Widok na skarpę osuwiskową – w oddali budynek mieszkalny z Fot. 2.





Fot. 9 Teren osuwiska powyżej skarpy głównej – widok w kierunku północnym.



Fot. 10 Teren osuwiska powyżej skarpy głównej – widok w kierunku południowym.





Fot. 11 Teren osuwiska powyżej skarpy głównej – część północna – widoczne wygięte drzewa (strona prawa zdjęcia).