

PROTOKÓŁ OBSERWACJI

1. Numer ewidencyjny¹⁾:

32	-	10	-	022	-	099108
----	---	----	---	-----	---	--------

2. Wnioski z obserwacji²⁾:

Osuwisko z drobnyimi nierównościami. Stok osuwiska pokryty drzewami. Nie stwierdzono osuwania poniżej skłony głównej. Nie zaobserwowano nabrzmienia gruntu, osunięcia / osiadania gruntu, zsuwów w obrębie obserwowanego terenu. Nie stwierdzono „potym oknie” nakrywania się osuwiska, choć widocznych wiele podwyższonych drzew. W obrębie stoku poniżej osuwiska rzeka dłyśka. Obszar zlokalizowany na klasowniztku „Ls”- lasy. W obrębie osuwiska nie stwierdzono zabudowy, w tym mieszkalnej, gospodarczej, przemysłowej; nie stwierdzono infrastruktury komunikacyjnej czy linii przesyłowych. W dniu obserwacji osuwisko nie wykazywało słabego ruchu masowego - brak słabych zsuwów. Nie stwierdzono w związku z powyższym zagrożenia dla życia i zdrowia ludzi, powołanego mechanicznie masowego zsuwu na analizowanym terenie. Nie stwierdzono w dniu obserwacji przemieszczenia terenu.

3. Zalecenia co do dalszych obserwacji³⁾:

1. Propozycje data kolejnych obserwacji: 05.2024 r. - ze względu na brak infrastruktury komunikacyjnej oraz linii przesyłowych i zabudowy mieszkaniowej, mimo stopnia aktywności - długi okres.
2. Nie stwierdzono, że dzień obserwacji, konieczności wprowadzenia monitoringu instrumentalnego; myślicząc jest monitoring obserwacyjny.
3. Obszar osuwiska w całości wraz ze strefą buforową zaleca się myśleć z zabudowy i utrudnić zadrzewienie.

4. Dokumentacja fotograficzna⁴⁾:

Do niniejszego protokołu załączono kolonowe wydruki zdjęć cyfrowych. Terenu nr 32-10-022-099108 z niniejszej nazwy, stanowiące integralną część protokołu.

5. Sporządzający protokół obserwacji (imię i nazwisko):

6. Instytucja reprezentowana przez sporządzającego protokół obserwacji⁵⁾:

Z-CA NACZELNIKA Wydziału Budownictwa i Ochrony Środowiska	Starostwo Powiatowe w Myśliborzu Wydział Budownictwa i Ochrony Środowiska ul. Północna 15, 74-300 Myślibórz tel. 95 747 20 22, fax 95 747 31 53
--	--

mgr inż. Wioletta Walińska

GEOLOG POWIATOWY

mgr inż. Wioletta Walińska

7. Data obserwacji⁶⁾:

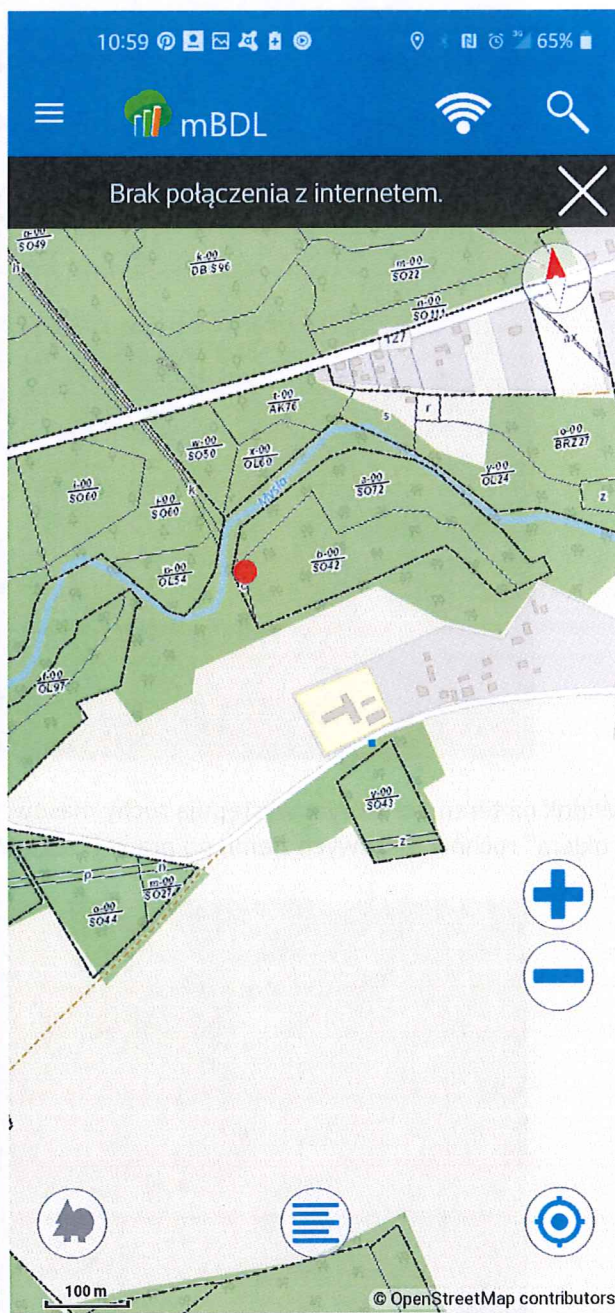
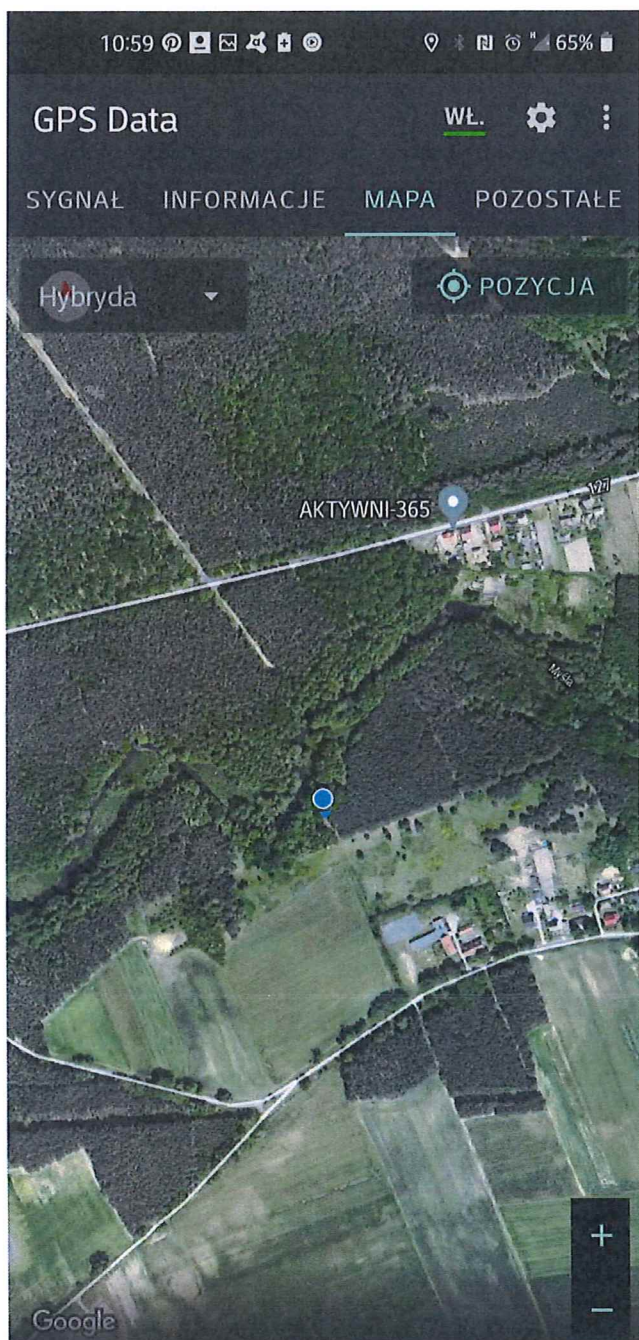
8. Data sporządzenia protokołu obserwacji⁶⁾:

2021-05-11

2021-05-12

O b j a ś n i e n i a :

- 1) Należy podać numer ewidencyjny z karty rejestracyjnej terenu zagrożonego ruchami masowymi ziemi lub karty rejestracyjnej terenu, na którym występują ruchy masowe. W przypadku lokalizacji terenu w więcej niż jednej gminie, powiecie, województwie, należy podać identyfikatory wszystkich jednostek podziału terytorialnego.
- 2) Podać w szczególności zwięzły opis terenu uwzględniający: stopień aktywności (teren aktywny, okresowo aktywny albo nieaktywny), czy występuje zagrożenie dla życia lub zdrowia ludzi, liczbę i rodzaj uszkodzonych lub zagrożonych obiektów, a także czy nastąpiło przemieszczenie terenu.
- 3) Należy podać w szczególności, czy konieczne jest wprowadzenie monitoringu powierzchniowego lub wglębnego, czy też wystarczające było dokonanie wizji w terenie. Należy podać datę przeprowadzenia kolejnych obserwacji, a także podać ewentualne wskazania i zalecenia dotyczące zagospodarowania przestrzennego terenu.
- 4) Należy załączyć w przypadku wykonywania obserwacji metodą wizji w terenie.
- 5) Należy podać nazwę i siedzibę instytucji.
- 6) Należy podać dzień, miesiąc i rok.



Fot. 1 i 2 Lokalizacja miejsca rozpoczęcia wizji przy użyciu aplikacji mobilnej GPS Data na mapie satelitarnej i aplikacji mBDL z podziałem katastralnym i danymi o oddziałach leśnych.



Fot. 3 Widok na teren, na którym występują ruchy masowe ziemi okresowo – zadrzewiony – nie stwierdzono „gołym okiem” ruchów masowych ziemi; po prawej rzeka Myśla



Fot. 4 Widok na teren, na którym występują ruchy masowe ziemi okresowo – nie stwierdzono „gołym okiem” ruchów masowych ziemi.



Fot. 5 Widok na teren, na którym występują ruchy masowe ziemi okresowo.

