

## PROTOKÓŁ OBSERWACJI

### 1. Numer ewidencyjny<sup>1)</sup>:

3	2	-	1	0	-	0	5	2	-	0	9	9	1	0	4
---	---	---	---	---	---	---	---	---	---	---	---	---	---	---	---

### 2. Wnioski z obserwacji<sup>2)</sup>:

Osuwisko zlokalizowane w okolicy wschodniego brzoza Terzenko. Stok osuwiska pokryty jest obrzeżami (tereny usnie). Skłony wtórne nie występują. Nie stwierdzono rzeki poniżej skłony głównej. Widoczny jeden wyraźny pagórek kulminacyjny. Stopień aktywności osuwiska w dniu obserwacji oceniono jako bez zmian - osuwisko nieaktywne. Teren osuwiska w dniu obserwacji „główny okiem” nie wykazuje bowiem śladów ruchów masowych, czy ich wzmocnienia, a które zaprzętałyby życie lub zdrowie ludzi. Nie stwierdzono w obrębie osuwiska zabudowy, w tym mieszkalnej, gospodarczej czy hydropotencjalnej, widocznych linii przernych czy infrastruktury komunikacyjnej. Nie stwierdzono zaprzęcia dla miasta, powołanego mianem maszyni zidui.

### 3. Zalecenia co do dalszych obserwacji<sup>3)</sup>:

1. Przybliżona data kolejnej obserwacji: 10/2024 r. - ze względu na brak aktywności i zagrożenia.
2. Nie stwierdzono na obszarze wizji konieczności wprowadzenia monitoringu instrumentalnego; wystarczający jest monitoring obserwacyjny metodą wizji.
3. Zaleca się utrzymywanie zadziwienia terenu osuwiska.
4. Wzrosty, prace ziemne i budowlane na analizowanym terenie powinno poprzedzać wykonanie dokumentacji geologiczno-inżynierskiej, w której zostaną określone wstępne warunki prac.

### 4. Dokumentacja fotograficzna<sup>4)</sup>:

Do niniejszego protokołu załączono w tym celu kolorowe zdjęcie cyfrowe terenu nr 32-10-052-099104 z niniejszej wizji, stanowiące integralną część protokołu.

### 5. Sporządzający protokół obserwacji (imię i nazwisko):

Z-CA NACZELNIKA  
Wydziału Budownictwa i Ochrony  
Środowiska

mgr inż. Wioletta Waliko

GEOLOG POWIATOWY

mgr inż. Wioletta Waliko

### 6. Instytucja reprezentowana przez sporządzającego protokół obserwacji<sup>5)</sup>:

Starostwo Powiatowe w Mysliborzu  
Wydział Budownictwa i Ochrony Środowiska  
ul. Północna 15, 74-300 Myslibórz  
tel. 95 747 20 22, fax 95 747 31 53

7. Data obserwacji<sup>6)</sup>:

8. Data sporządzenia protokołu obserwacji<sup>6)</sup>:

2021 -10- 19

2021 -10- 26

**Objaśnienia:**

1) Należy podać numer ewidencyjny z karty rejestracyjnej terenu zagrożonego ruchami masowymi ziemi lub karty rejestracyjnej terenu, na którym występują ruchy masowe. W przypadku lokalizacji terenu w więcej niż jednej gminie, powiecie, województwie, należy podać identyfikatory wszystkich jednostek podziału terytorialnego.

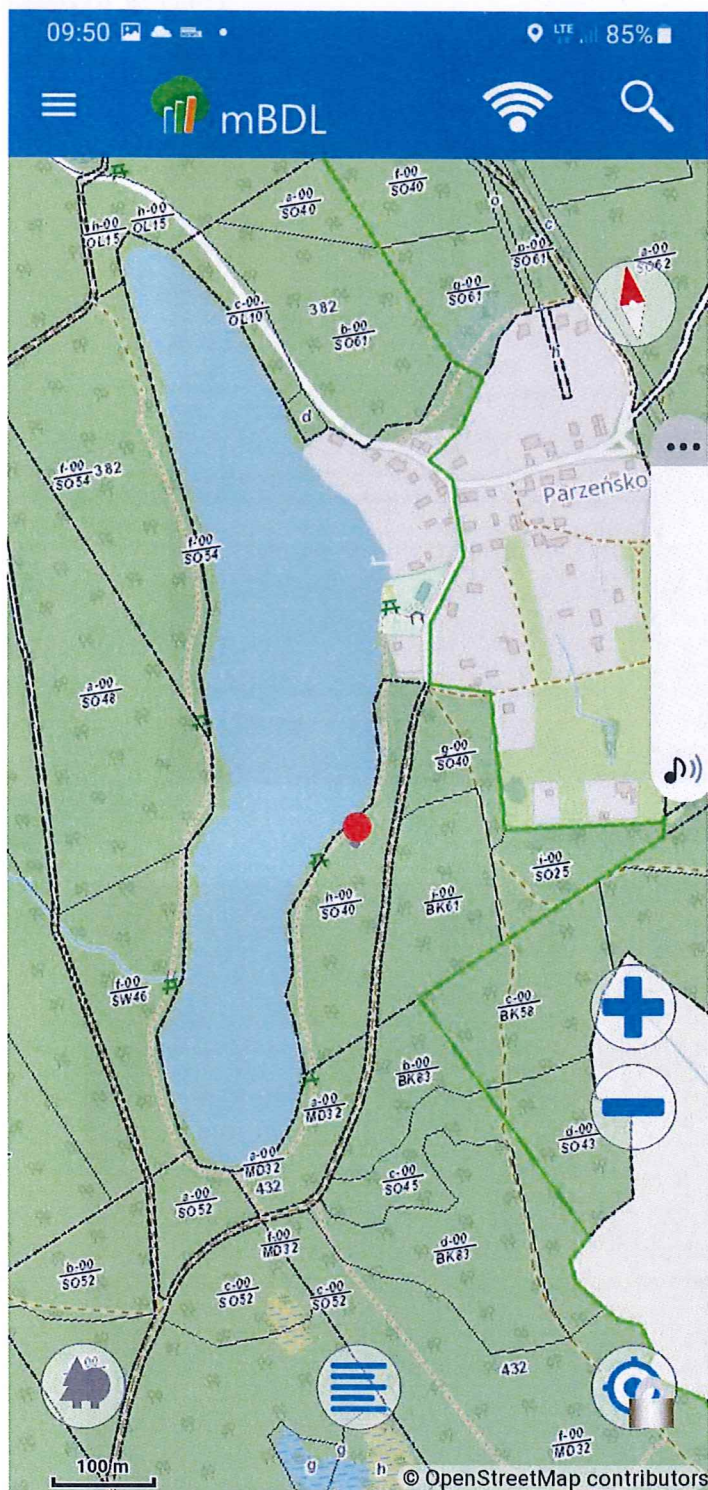
2) Podać w szczególności zwięzły opis terenu uwzględniający: stopień aktywności (teren aktywny, okresowo aktywny albo nieaktywny), czy występuje zagrożenie dla życia lub zdrowia ludzi, liczbę i rodzaj uszkodzonych lub zagrożonych obiektów, a także czy nastąpiło przemieszczenie terenu.

3) Należy podać w szczególności, czy konieczne jest wprowadzenie monitoringu powierzchniowego lub wglębnego, czy też wystarczające było dokonanie wizji w terenie. Należy podać datę przeprowadzenia kolejnych obserwacji, a także podać ewentualne wskazania i zalecenia dotyczące zagospodarowania przestrzennego terenu.

4) Należy załączyć w przypadku wykonywania obserwacji metodą wizji w terenie.

5) Należy podać nazwę i siedzibę instytucji.

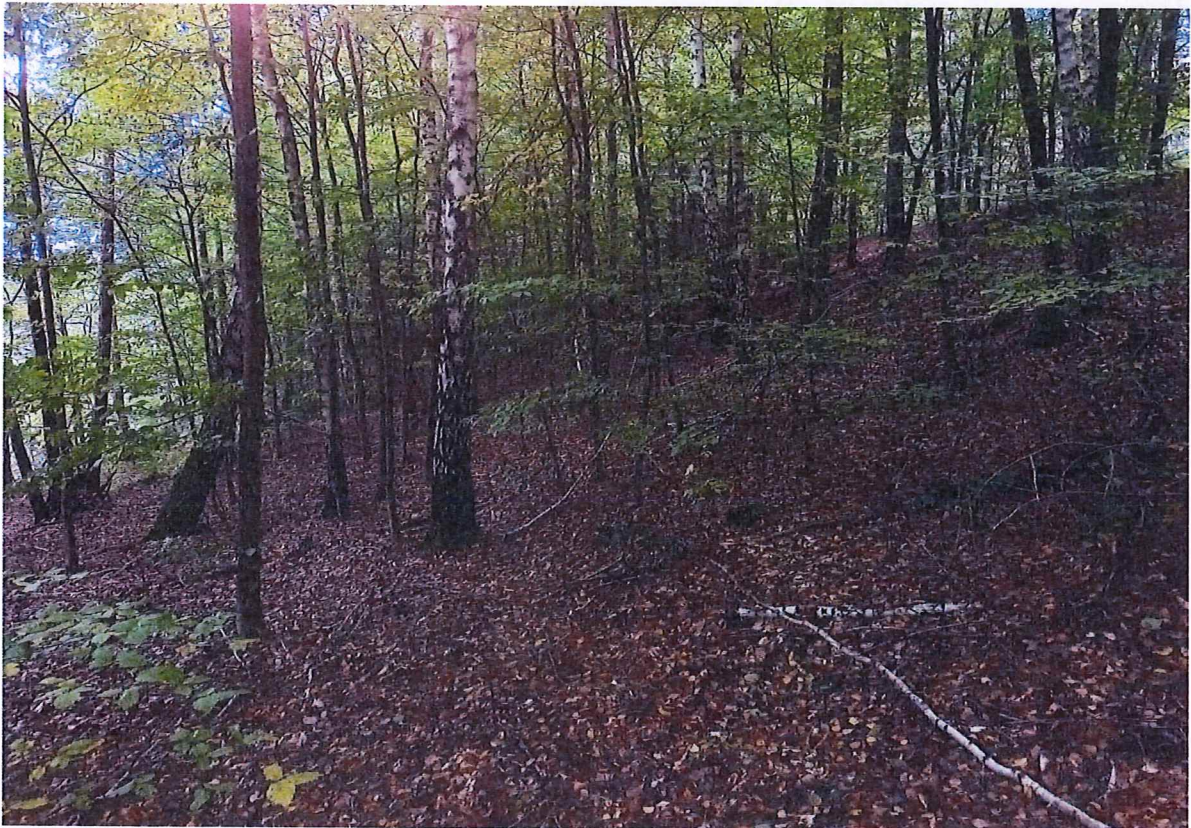
6) Należy podać dzień, miesiąc i rok.



Fot. 1 Lokalizacja miejsca rozpoczęcia wizji przy użyciu aplikacji mobilnej mBDL na mapie z podziałem leśnym oraz z podkładem mapy SOPO z naniesionymi terenami zagrożonymi ruchami masowymi ziemi oraz terenami, na których występują te ruchy (szara kropka).



Fot. 2 Widok na teren osuwiska – jeden wyraźny pagórek koluwialny.



Fot. 3 Widok na teren osuwiska; u podnóża – Jezioro Parzeńsko.



Fot. 4 Widok na osuwisko; nie stwierdzono „gołym okiem” ruchów masowych – brak śladów zsuwu.

