

PROTOKÓŁ OBSERWACJI

1. Numer ewidencyjny¹⁾:

32 - 10 - 045 - 099103

2. Wnioski z obserwacji²⁾:

Teren, na którym występuje mchyl masowe ziemi nieaktywnej - stopień aktywności terenu bez ziemi - teren nie wymaga nadzoru melioracji melioracji wód Stok polny waga pojedyncze zowoda krzewiaste, drzewa. Powierzchnia gminy rolnej i łąk (obr. nr 259/8 obr. Rościn). Teren częściowo nadzorowany przez gminę (obr. nr 233 obr. Rościn). Zagospodarowanie terenu bez ziemi. Teren należy od północy do osłupiska nr 32-10-045-099103. Nie stwierdzono zniszczeń infrastruktury. Nie ma jest podzi-
mowa niez ciele wody. Nie stwierdzono nadmiernej gęstości, osłupiska/osiedlenia gęsto-
mitych, wysypków wody. Nie stwierdzono zapowiadania dla życia lub zdrowia ludzi, spowodowanego
melioracją melioracji ziemi.

3. Zalecenia co do dalszych obserwacji³⁾:

1. Data kolejnych obserwacji: 03/2024r. - ze względu na to, że porównanie uaktywnienia terenu jest mało prawdopodobne.
2. Nie stwierdzono nie chwień wagi konieczności wprowadzenia monitoringu instalacji, wystarczający jest obecnie monitoring obserwacyjny.
3. Zaleca się mierzniemianem zagospodarowanie terenu. W przypadku prac budowlanych zaleca się co najmniej wykonanie ekspertyz/opinii przez dokumentacji geotechnicznej.

4. Dokumentacja fotograficzna⁴⁾:

Do niniejszego protokołu załączono mychulki kolorowe zdjęć cyfrowych terenu nr 32-10-045-099103 z niniejszej wizji.

5. Sporządzający protokół obserwacji (imię i nazwisko):

Z-CA NACZELNIKA
Wydziału Budownictwa i Ochrony
Środowiska

mgr inż. Wioletta Walińska
GEOLOG POWIATOWY

mgr inż. Wioletta Walińska

6. Instytucja reprezentowana przez sporządzającego protokół obserwacji⁵⁾:

Starostwo Powiatowe w Myśliborzu
Wydział Budownictwa i Ochrony Środowiska
ul. Północna 15, 74-300 Myślibórz
tel. 95 747 20 22, fax 95 747 31 53

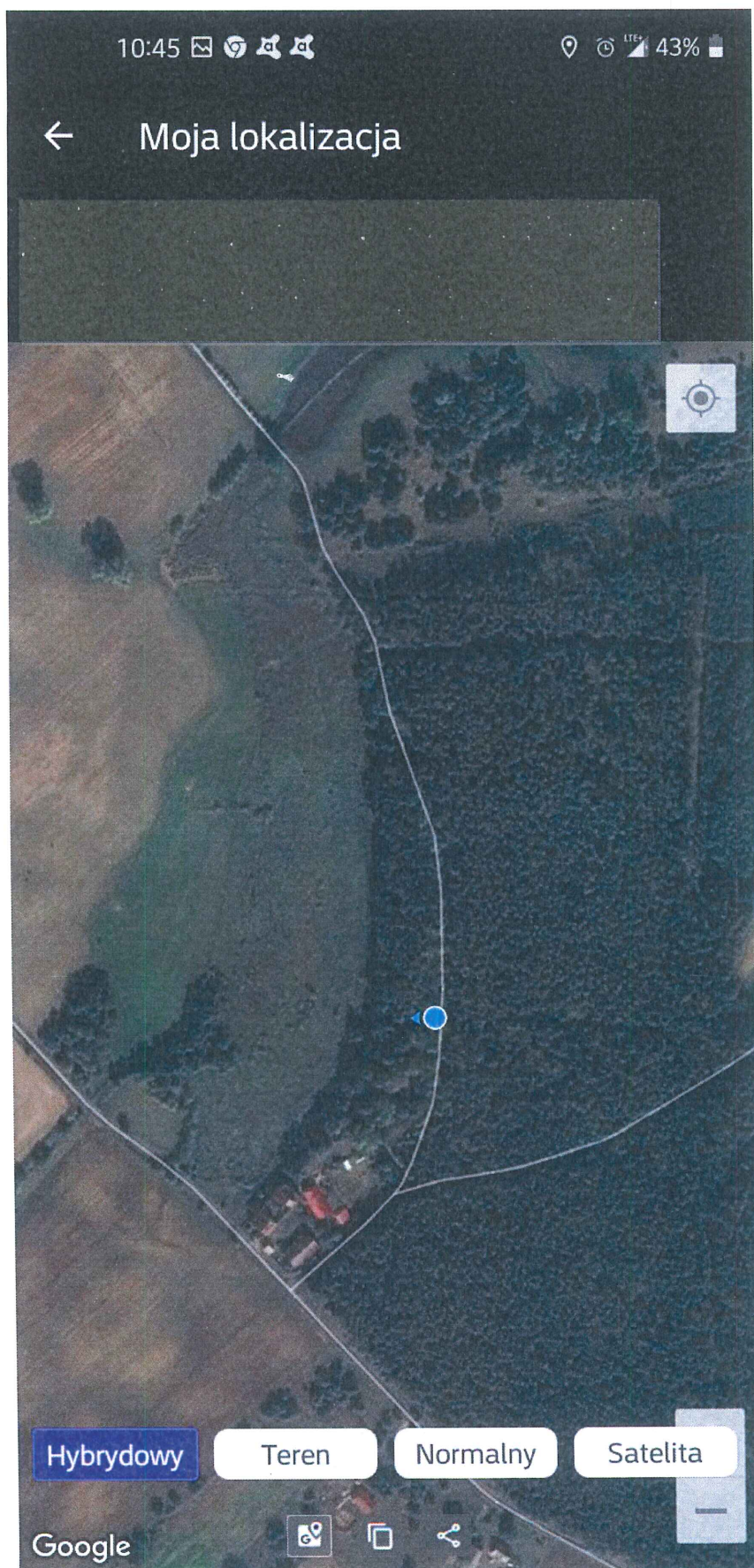
7. Data obserwacji⁶⁾:

8. Data sporządzenia protokołu obserwacji⁶⁾:

| | |
|------------|------------|
| 2021-03-03 | 2021-03-03 |
|------------|------------|

O b j a ś n i e n i a :

- 1) Należy podać numer ewidencyjny z karty rejestracyjnej terenu zagrożonego ruchami masowymi ziemi lub karty rejestracyjnej terenu, na którym występują ruchy masowe. W przypadku lokalizacji terenu w więcej niż jednej gminie, powiecie, województwie, należy podać identyfikatory wszystkich jednostek podziału terytorialnego.
- 2) Podać w szczególności zwięzły opis terenu uwzględniający: stopień aktywności (teren aktywny, okresowo aktywny albo nieaktywny), czy występuje zagrożenie dla życia lub zdrowia ludzi, liczbę i rodzaj uszkodzonych lub zagrożonych obiektów, a także czy nastąpiło przemieszczenie terenu.
- 3) Należy podać w szczególności, czy konieczne jest wprowadzenie monitoringu powierzchniowego lub wglębnego, czy też wystarczające było dokonanie wizji w terenie. Należy podać datę przeprowadzenia kolejnych obserwacji, a także podać ewentualne wskazania i zalecenia dotyczące zagospodarowania przestrzennego terenu.
- 4) Należy załączyć w przypadku wykonywania obserwacji metodą wizji w terenie.
- 5) Należy podać nazwę i siedzibę instytucji.
- 6) Należy podać dzień, miesiąc i rok.



Fot. 1 Lokalizacja miejsca rozpoczęcia wizji przy użyciu aplikacji mobilnej GPS Data na mapie satelitarnej. Na południe - wieś Pszczelnik. Na północ wieś Rościn.



Fot. 2 Widok ogólny na wycinek terenu, na którym występują ruchy masowe ziemi;



Fot. 2 Widok ogólny na wycinek terenu, na którym występują ruchy masowe ziemi; po lewej – droga gruntowa gminna (niewidoczna), po prawej łąki i pola uprawne (niewidoczne).