

PROTOKÓŁ OBSERWACJI

S 1 - 20 - 1305

S 1 - 20 - 1305

1. Numer ewidencyjny¹⁾:

3	2	-	1	0	-	0	2	2	-	0	9	9	1	0	1
---	---	---	---	---	---	---	---	---	---	---	---	---	---	---	---

2. Wnioski z obserwacji²⁾:

Osuwisko z niewielką potęgą w północnej części. Stok osuwiska pokryty drzewami. Nie stwierdzono szczelin powyżej skorupy. Nie zaobserwowano nabezmięcia gruntu, osuwiania/ osiadania gruntu, zsuwu w obrębie obserwowanego terenu. Nie stwierdzono „pływu okien” nabezmięcia się osuwiska – stopień aktywności bez zmian. W obrębie stoku poniżej osuwiska rzeka Myśle. W obrębie osuwiska nie stwierdzono zabudowy, w tym mieszkalnej, gospodarczej, przemysłowej; nie stwierdzono infrastruktury komunikacyjnej czy linii przesyłowych. Nie stwierdzono w dniu obserwacji zaprowadzenia oleju z obrębie i ryzyka luku, powodowanego indolencją maszyni ziemi nie analizowanymi osuwiska. Obszar zlokalizowany w miejscowości nie kleszarzku „Ls”-lasy. Nie stwierdzono przemieszczenia się terenu.

3. Zalecenia co do dalszych obserwacji³⁾:

1. Przybliżona data kolejnych obserwacji: 05.2024r. – ze względu na brak infrastruktury komunikacyjnej, linii przesyłowych, zabudowy mieszkalnej.
2. Nie stwierdzono, na obszarze obserwacji, konieczności wprowadzenia monitoringu instrumentalnego – wystarczający jest monitoring obserwacyjny.
3. Obszar osuwiska wraz ze strefą buforową należy się monitorować z zabudowy.

4. Dokumentacja fotograficzna⁴⁾:

Do niniejszego protokołu załączono myśliborski kolonowe zdjęć cyfrowych terenu nr 32-10-022-099101 z niniejszych obserwacji, stanowiące integralną część protokołu.

5. Sporządzający protokół obserwacji (imię i nazwisko):

Z-CA NACZELNIKA
Wydziału Budownictwa i Ochrony
Środowiska

mgr inż. Wioletta Walińska
GEOLOG POWIATOWY

mgr inż. Wioletta Walińska

6. Instytucja reprezentowana przez sporządzającego protokół obserwacji⁵⁾:

Starostwo Powiatowe w Myśliborzu
Wydział Budownictwa i Ochrony Środowiska
ul. Północna 15, 74-300 Myślibórz
tel. 95 747 20 22, fax 95 747 31 53

7. Data obserwacji⁶⁾:

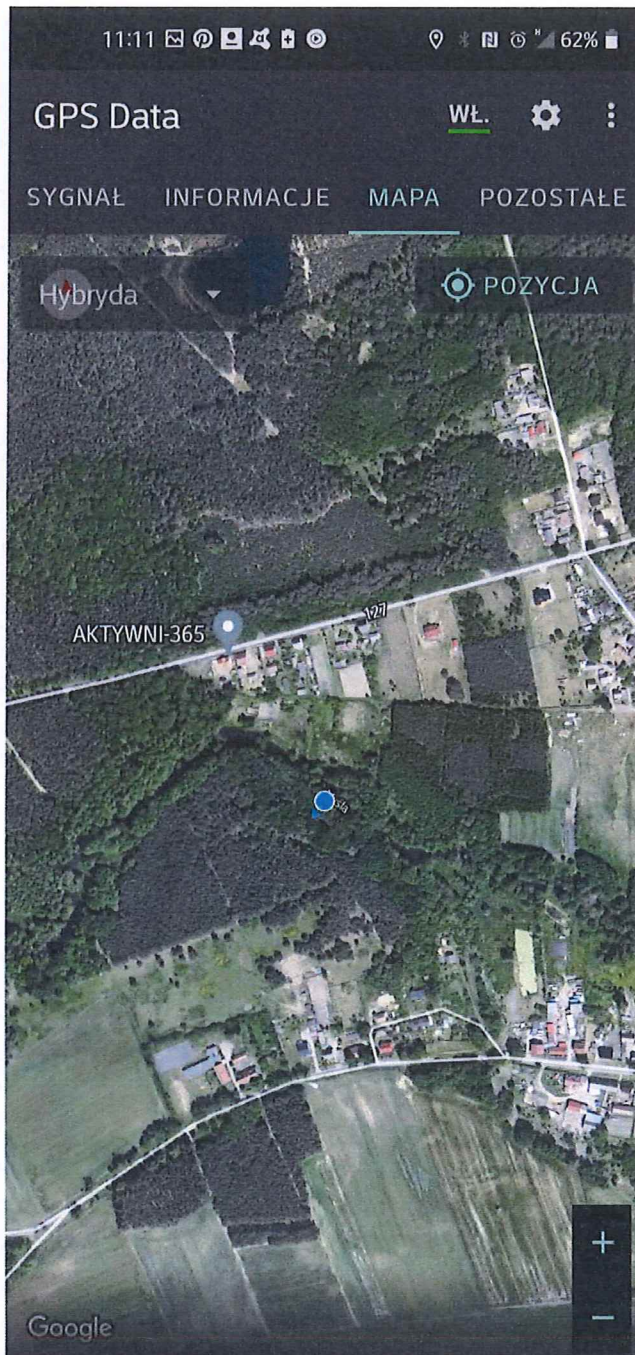
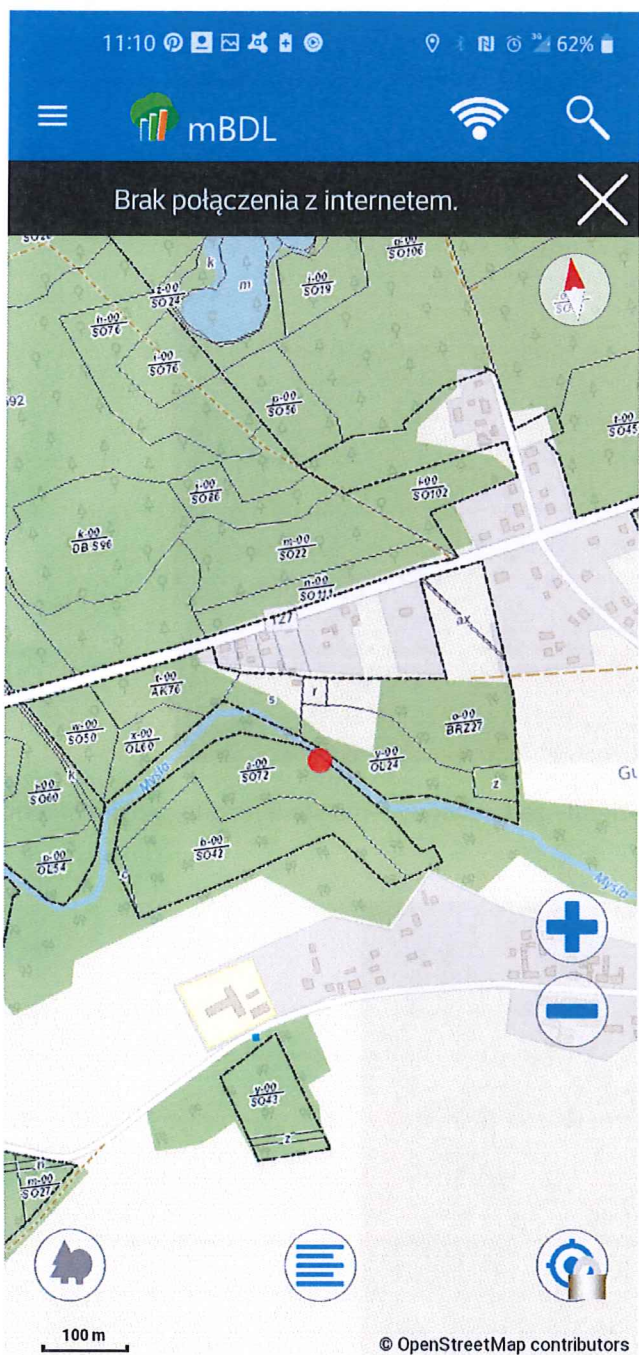
8. Data sporządzenia protokołu obserwacji⁶⁾:

2021-05-11

2021-05-12

O b j a ś n i e n i a :

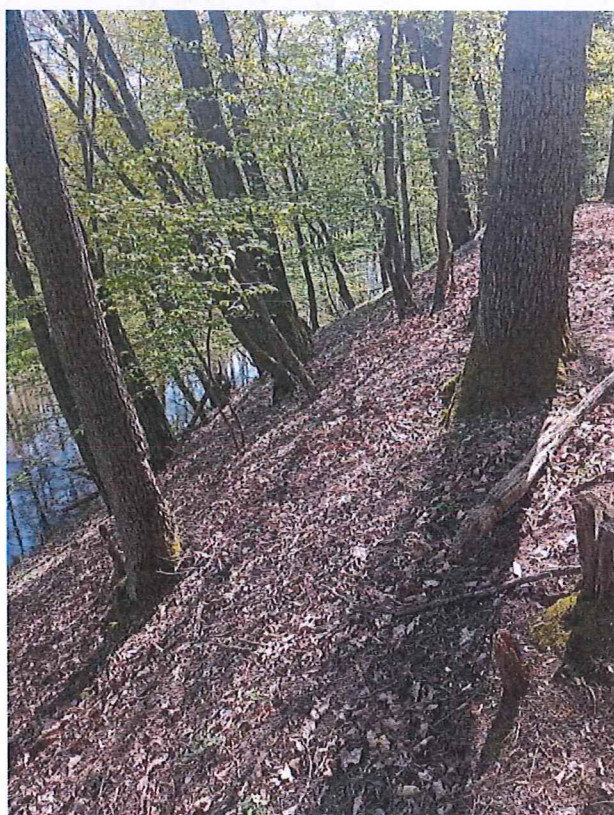
- 1) Należy podać numer ewidencyjny z karty rejestracyjnej terenu zagrożonego ruchami masowymi ziemi lub karty rejestracyjnej terenu, na którym występują ruchy masowe. W przypadku lokalizacji terenu w więcej niż jednej gminie, powiecie, województwie, należy podać identyfikatory wszystkich jednostek podziału terytorialnego.
- 2) Podać w szczególności zwięzły opis terenu uwzględniający: stopień aktywności (teren aktywny, okresowo aktywny albo nieaktywny), czy występuje zagrożenie dla życia lub zdrowia ludzi, liczbę i rodzaj uszkodzonych lub zagrożonych obiektów, a także czy nastąpiło przemieszczenie terenu.
- 3) Należy podać w szczególności, czy konieczne jest wprowadzenie monitoringu powierzchniowego lub wgłębnego, czy też wystarczające było dokonanie wizji w terenie. Należy podać datę przeprowadzenia kolejnych obserwacji, a także podać ewentualne wskazania i zalecenia dotyczące zagospodarowania przestrzennego terenu.
- 4) Należy załączyć w przypadku wykonywania obserwacji metodą wizji w terenie.
- 5) Należy podać nazwę i siedzibę instytucji.
- 6) Należy podać dzień, miesiąc i rok.



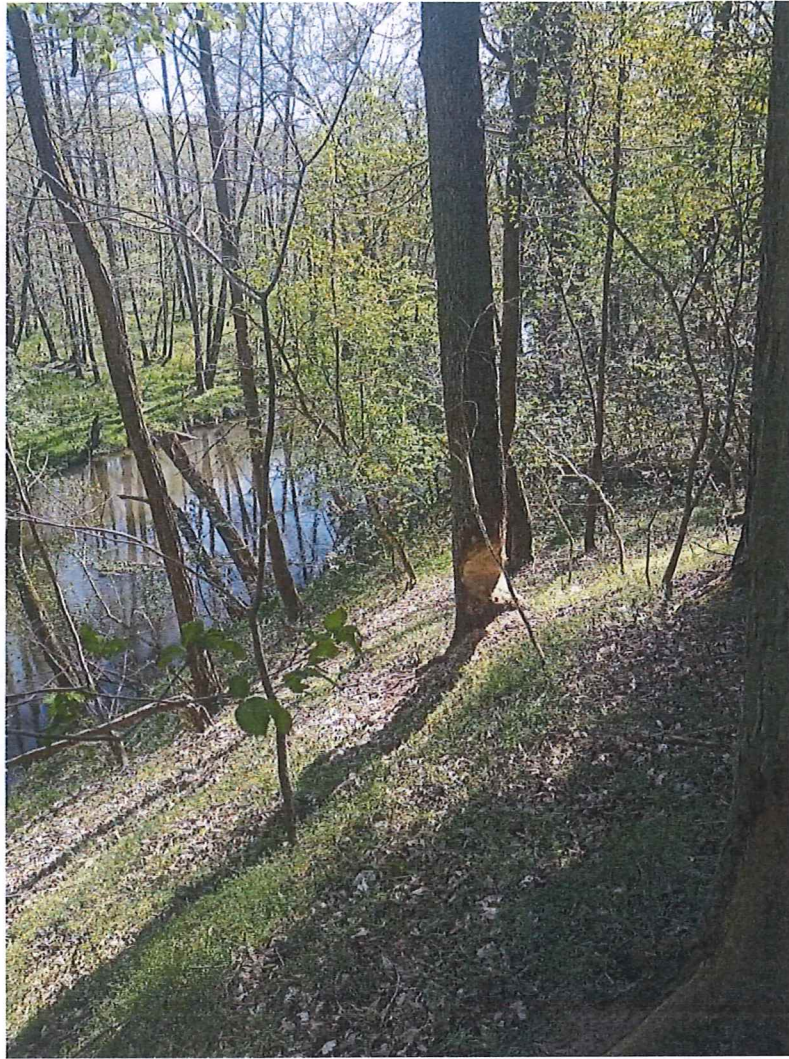
Fot. 1 i 2 Lokalizacja miejsca rozpoczęcia wizji przy użyciu aplikacji mobilnej mBDL z podkładem katastralnym i podziałem leśnym oraz aplikacji mobilnej GPS Data na mapie satelitarnej.



Fot. 3 Widok na teren, na którym występują ruchy masowe ziemi– zdrzewiony – nie stwierdzono „gołym okiem” ruchów masowych ziemi; po lewej rzeka Myśla



Fot. 4 Widok na teren, na którym występują ruchy masowe ziemi – nie stwierdzono „gołym okiem” śladów ruchów masowych ziemi.



Fot. 5 Widok na teren, na którym występują ruchy masowe ziemi – nie stwierdzono „gołym okiem” śladów ruchów masowych.



Fot. 6 Widok na teren, na którym występują ruchy masowe ziemi.