

PROTOKÓŁ OBSERWACJI

1. Numer ewidencyjny<sup>1)</sup>:

3	2	-	1	0	-	0	3	5	-	0	7	8	7	7	2
---	---	---	---	---	---	---	---	---	---	---	---	---	---	---	---

2. Wnioski z obserwacji<sup>2)</sup>:

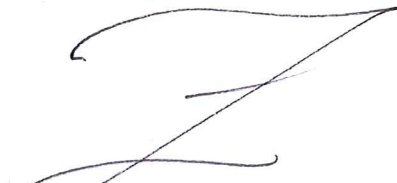
Osuwisko zlokalizowane na południowym zboczu doliny rzeki Myśli. Skarpa główna pokryta obrzeżami. Skarpy wtórne nie występują. Nie stwierdzono rzeki pomyśnej. Skarpa główna. Kolkowate osuwiskowe schodki do rzeki Myśli. Zbadano zsuwy i obmyły, przewrócone obrzeża (nie tylko w wyniku zsuwania bolidów); Stopień aktywności osuwiska w dniu obserwacji oceniono jako bez zmian tj. część zachodnia aktywna okresowo, część wschodnia aktywna. W dniu obserwacji stan wody w rzece oceniono jako średni. Nie stwierdzono w okolicy osuwiska zabudowy, w tym mieszkalnej, gospodarczej czy hydrotechnicznej, lini przesyłowych i infrastruktury komunikacyjnej. W dniu obserwacji nie stwierdzono zaprowienia oleju i zanieczyszczenia powietrza, powodowanego mchami mieszanymi ziemi.

3. Zalecenia co do dalszych obserwacji<sup>3)</sup>:

1. Przybliżona data kolejnej obserwacji: 06/2022r. - ze względu na aktywność terenu i możliwe powodne zmiany osuwiskowe.
2. Nie stwierdzono na dzień obserwacji konieczności wprowadzenia monitoringu instrumentalnego, myślowym jest monitoring obserwacyjny.
3. Zaleca się utrzymywanie zadziwienia terenu.
4. Wzrostu prac ziemne i budowlane powinno poprzedzać wykonanie dokumentacji geol. inżynierskiej, w której zostanie określona głębokość występowania najniższej poziomowej powierzchni podłoża oraz występujące warunki macz budowlanych i ziemnych. Zaleca się wykopanie osuwiska przez de strefę kolkowatą z zabudowy.

4. Dokumentacja fotograficzna<sup>4)</sup>:

Do niniejszego protokołu załączono myślowi dokonane zdjęć cyfrowych terenu nr 32-10-035-078772 z niniejszej obserwacji, stanowiące integralną część protokołu.



5. Sporządzający protokół obserwacji (imię i nazwisko):

Z-CA NACZELNIKA  
Wydziału Budownictwa i Ochrony Środowiska

mgr inż. Wioletta Walitko  
GEOLOG POWIATOWY

mgr inż. Wioletta Walitko

6. Instytucja reprezentowana przez sporządzającego protokół obserwacji<sup>5)</sup>:

Starostwo Powiatowe w Mysliborzu  
Wydział Budownictwa i Ochrony Środowiska  
ul. Północna 15, 74-300 Myslibórz  
tel. 95 747 20 22, fax 95 747 31 53

7. Data obserwacji<sup>6)</sup>:

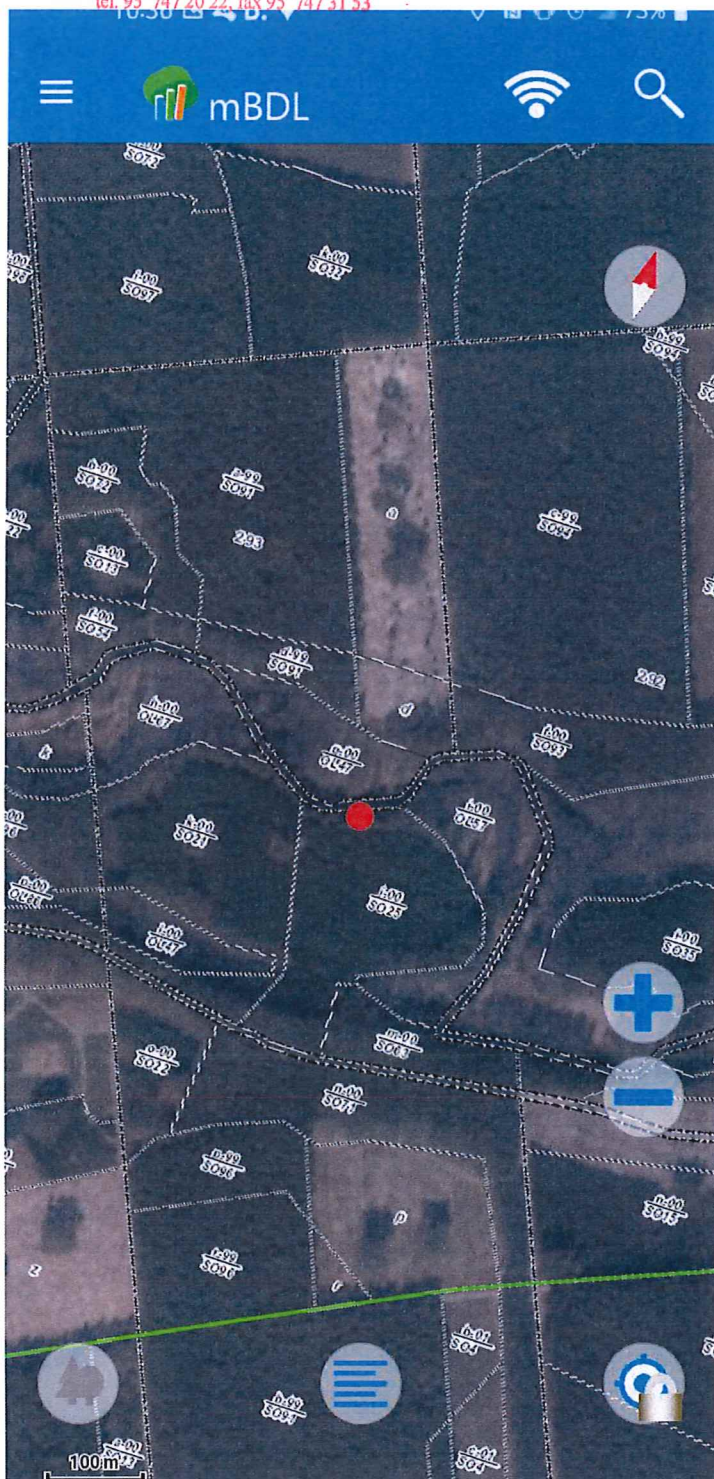
8. Data sporządzenia protokołu obserwacji<sup>6)</sup>:

2021-06-08

2021-06-09

**Objaśnienia:**

- 1) Należy podać numer ewidencyjny z karty rejestracyjnej terenu zagrożonego ruchami masowymi ziemi lub karty rejestracyjnej terenu, na którym występują ruchy masowe. W przypadku lokalizacji terenu w więcej niż jednej gminie, powiecie, województwie, należy podać identyfikatory wszystkich jednostek podziału terytorialnego.
- 2) Podać w szczególności zwięzły opis terenu uwzględniający: stopień aktywności (teren aktywny, okresowo aktywny albo nieaktywny), czy występuje zagrożenie dla życia lub zdrowia ludzi, liczbę i rodzaj uszkodzonych lub zagrożonych obiektów, a także czy nastąpiło przemieszczenie terenu.
- 3) Należy podać w szczególności, czy konieczne jest wprowadzenie monitoringu powierzchniowego lub wglębnego, czy też wystarczające było dokonanie wizji w terenie. Należy podać datę przeprowadzenia kolejnych obserwacji, a także podać ewentualne wskazania i zalecenia dotyczące zagospodarowania przestrzennego terenu.
- 4) Należy załączyć w przypadku wykonywania obserwacji metodą wizji w terenie.
- 5) Należy podać nazwę i siedzibę instytucji.
- 6) Należy podać dzień, miesiąc i rok.



Fot. 1 Lokalizacja miejsca rozpoczęcia wizji przy użyciu aplikacji mobilnej mBDL na mapie z podziałem leśnym z podkładem satelitarnym.



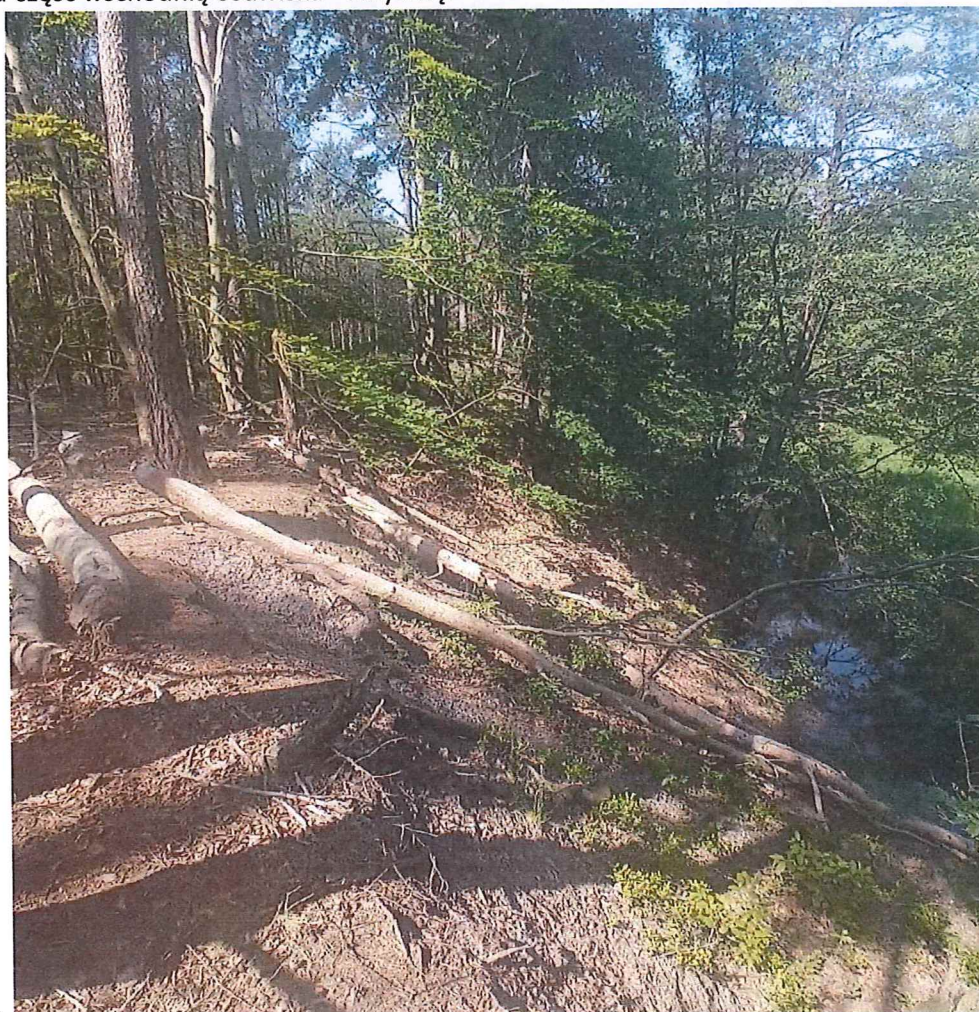
Fot. 2 Widok na część zachodnią osuwiska (aktywną okresowo) – koluwia osuwiskowe schodzące do rzeki Myśli.



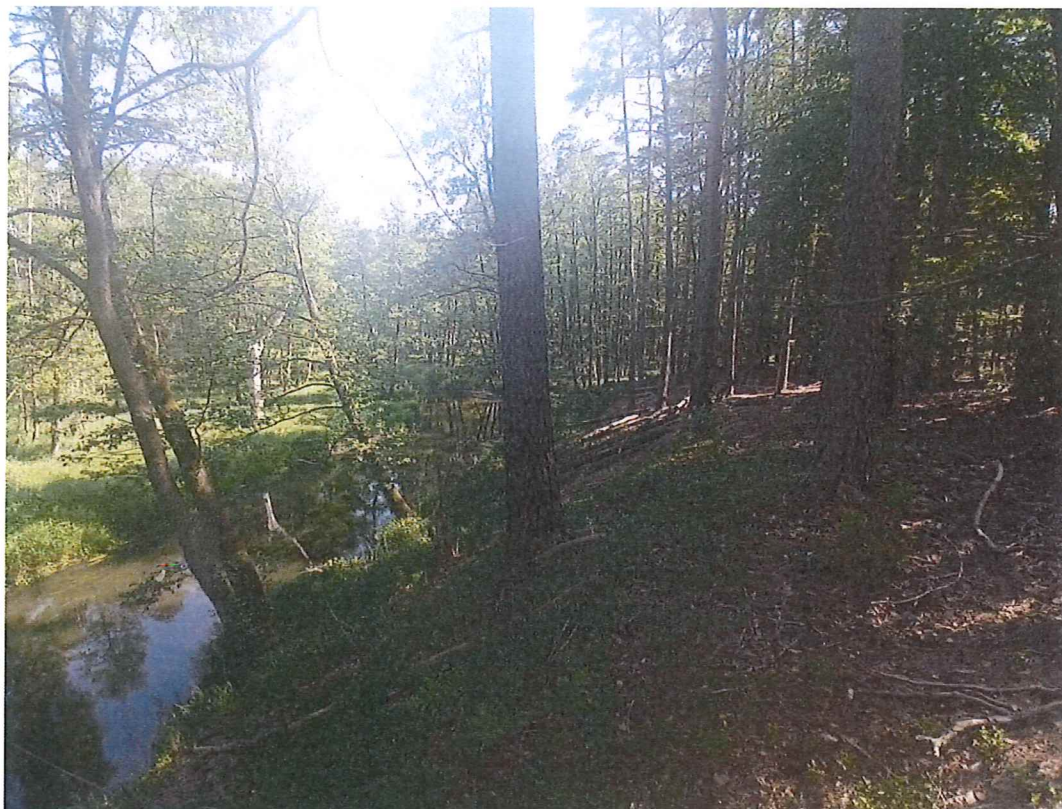
Fot. 3 Góra skarpy głównej osuwiska (ślady żerowania bobrów).



Fot. 4 Widok na część wschodnią osuwiska - aktywną.



Fot. 5 Widok na część wschodnią osuwiska - aktywną.



Fot. 6 Widok na część wschodnią osuwiska - aktywną.