

Starostwo Powiatowe w Myśliborzu
Wydział Budownictwa i Ochrony Środowiska
ul. Północna 15, 74-300 Myślibórz
tel. 95 747 20 22, fax 95 747 31 53

PROTOKÓŁ OBSERWACJI

1. Numer ewidencyjny¹⁾:

3	2	-	1	0	-	0	3	5	-	0	7	8	7	7	1
---	---	---	---	---	---	---	---	---	---	---	---	---	---	---	---

2. Wnioski z obserwacji²⁾:

Osuniisko zlokalizowane na potoczniowym zboczu doliny rzeki Kłystki. Skarpa główna wyraźna, pokryta drzewami (teren leśny). Skarpy wtórne nie występują. Nie stwierdzono osunięć poniżej skarpy głównej. Kolumny osuniiskowe skierowane do rzeki Kłystki. Zaobserwowano xsumy, przewrócone drzewa. Stopień aktywności osuniiska w dniu obserwacji oceniono jako bez zmian - osuniisko aktywne ~~okresowo~~ w ujęciu. W obrębie stoku poniżej osuniiska meza Kłystki. W dniu obserwacji stan wody w rzece oceniono jako średni. Nie stwierdzono w obrębie osuniiska zabudowy, w tym mieszkalnej, gospodarczej czy inżynierskiej, widocznych linii przesyłowych i infrastruktury komunikacyjnej. W dniu obserwacji nie stwierdzono zagrożenia dla życia i zdrowia ludzi oraz mienia, prowadzonego ruchem masowym ziemi.

3. Zalecenia co do dalszych obserwacji³⁾:

1. Przybliżona data kolejnej obserwacji: 06/2022r. - ze względu na ciągłą aktywność terenu i możliwe ponowne ruchy osuniiskowe.
2. Nie stwierdzono na dzień obserwacji konieczności wprowadzenia monitoringu instrumentalnego, wystarczający jest monitoring obserwacyjny.
3. Zaleca się utrzymywanie zadziwienia terenu.
4. Wszelkie prace ziemne i budowlane powinny poprzedzić geologiczne badania terenowe wykonanie dokumentacji geologicznej, w której zostanie określona głębokość występowania możliwej potocznej powierzchni podłoża oraz dostępne warunki pod budowlami i ziemnymi. Zaleca się wytyczenie osuniiska ze strefy buforowej z zabudowy.

4. Dokumentacja fotograficzna⁴⁾:

Do niniejszego protokołu załączono wydrukowane zdjecie cyfrowe terenu nr 32-10-035-078771 z niniejszej wizji, stanowiące integralną część protokołu.

5. Sporządzający protokół obserwacji (imię i nazwisko):

Z-CA NACZELNIKA
Wydziału Budownictwa i Ochrony
Środowiska

mgr inż. Wioletta Walińska
GEOLOG POWIATOWY

mgr inż. Wioletta Walińska

6. Instytucja reprezentowana przez sporządzającego protokół obserwacji⁵⁾:

Starostwo Powiatowe w Myśliborzu
Wydział Budownictwa i Ochrony Środowiska
ul. Północna 15, 74-300 Myślibórz
tel. 95 747 20 22, fax 95 747 31 53

7. Data obserwacji⁶⁾:

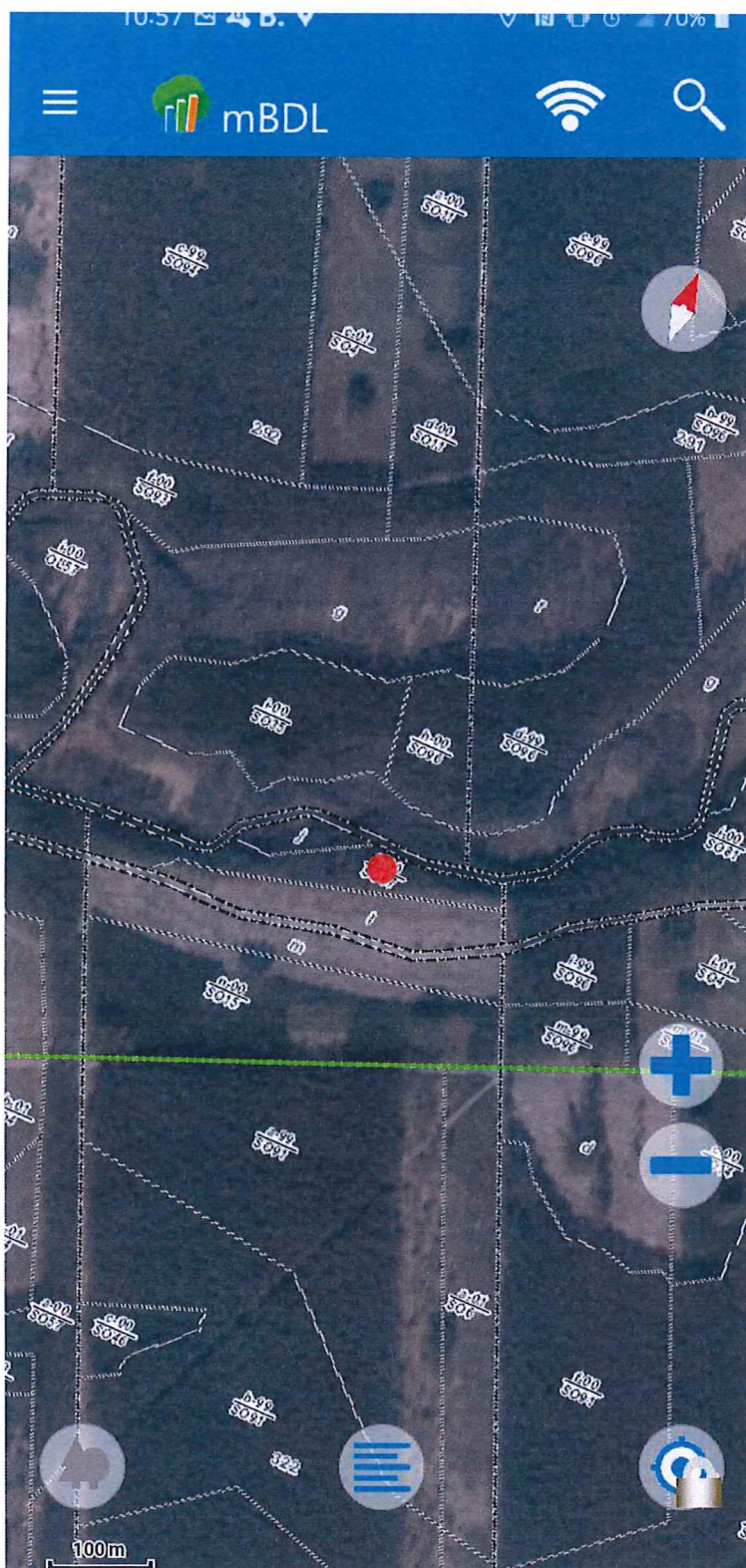
8. Data sporządzenia protokołu obserwacji⁶⁾:

2021-06-08

2021-06-09

O b j a ś n i e n i a :

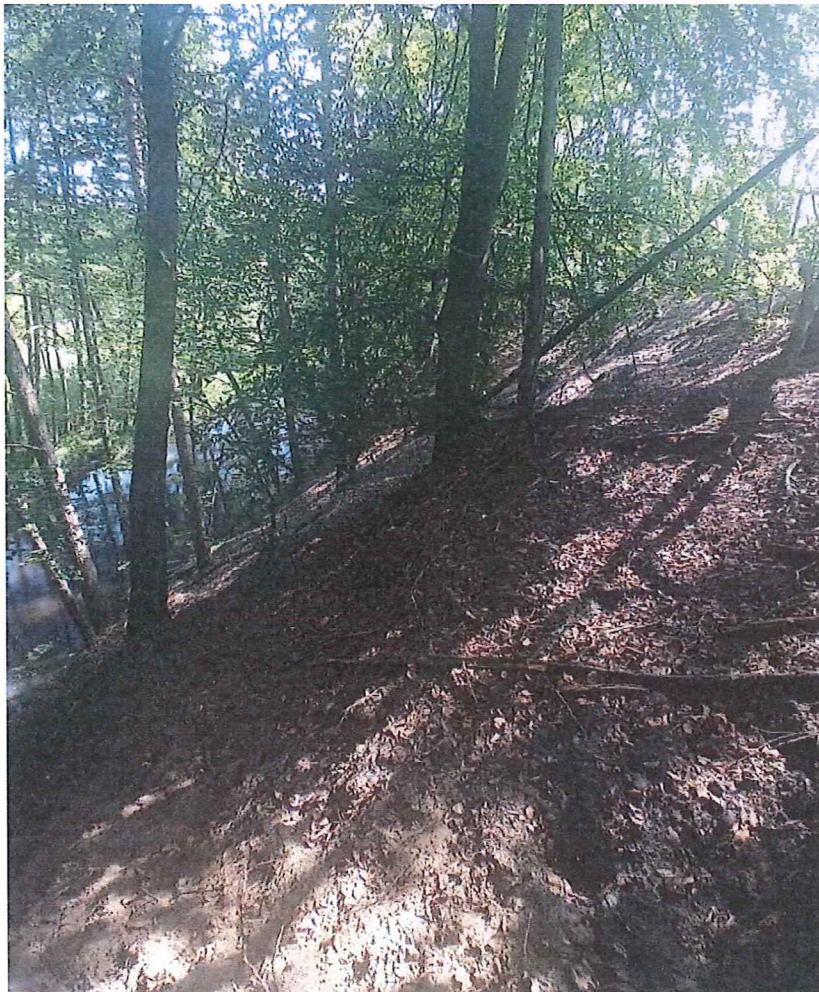
- 1) Należy podać numer ewidencyjny z karty rejestracyjnej terenu zagrożonego ruchami masowymi ziemi lub karty rejestracyjnej terenu, na którym występują ruchy masowe. W przypadku lokalizacji terenu w więcej niż jednej gminie, powiecie, województwie, należy podać identyfikatory wszystkich jednostek podziału terytorialnego.
- 2) Podać w szczególności zwięzły opis terenu uwzględniający: stopień aktywności (teren aktywny, okresowo aktywny albo nieaktywny), czy występuje zagrożenie dla życia lub zdrowia ludzi, liczbę i rodzaj uszkodzonych lub zagrożonych obiektów, a także czy nastąpiło przemieszczenie terenu.
- 3) Należy podać w szczególności, czy konieczne jest wprowadzenie monitoringu powierzchniowego lub wgłębnego, czy też wystarczające było dokonanie wizji w terenie. Należy podać datę przeprowadzenia kolejnych obserwacji, a także podać ewentualne wskazania i zalecenia dotyczące zagospodarowania przestrzennego terenu.
- 4) Należy załączyć w przypadku wykonywania obserwacji metodą wizji w terenie.
- 5) Należy podać nazwę i siedzibę instytucji.
- 6) Należy podać dzień, miesiąc i rok.



Fot. 1 Lokalizacja miejsca rozpoczęcia wizji przy użyciu aplikacji mobilnej mBDL na mapie z podziałem leśnym z podkładem satelitarnym.



Fot. 2 Widok na część zachodnią osuwiska– koluwia osuwiskowe schodzące do rzeki Myśli.



Fot. 3 Góra skarpy głównej osuwiska.



Fot. 4 Widok na część wschodnią osuwiska.



Fot. 5 Widok na część wschodnią osuwiska.

