

PROTOKÓŁ OBSERWACJI

1. Numer ewidencyjny¹⁾:

9 2 - 1 0 - 0 3 5 - 0 4 8 7 5 4

2. Wnioski z obserwacji²⁾:

Osuwisko zlokalizowane na północnym zboczu doliny rzeki Młysi. Skarpa główna bardzo młoda. Góra skarpy i ekspozycja zbocza porośnięte drzewami (teren lesny). Skarpy wtórne nie występują. Nie stwierdzono w dniu obserwacji rzeki poniżej skarpy głównej. Osuwisko na skłonu rzeki Młysi, która naturalnie podcina stoki poniżej osuwiska. Na osuwisku zaobserwowano obumyły i poprzecyłane drzewa. Stopień aktywności osuwiska w dniu obserwacji oceniono jako bez zmian - osuwisko aktywne (ciągłe). W dniu obserwacji stan wody w rzeka oceniono na średni poziom. W obrębie osuwiska nie stwierdzono zabudowy mieszkalnej, gospodarczej czy hydrotechnicznej, niemniej ustalono, że Lasy Państwowe zorganizowały tu po terenie punkt widokowy na rzekę, a dokładniej miejsce odpoczynku turystycznego na półdroży skarpy osuwiska. W dniu wizji w terenie nie było zaproszenie, ale słońca i zachowanie ludzi oraz miasta.

3. Zalecenia co do dalszych obserwacji³⁾:

1. Przybliżona data kolejnej obserwacji: 06/2022 r. - ze względu na ciągłą aktywność terenu i możliwe ponowne ruchy osuwiskowe oraz lokalizację infrastruktury turystycznej.
2. Nie stwierdzono na dzień wizji konieczności wprowadzenia monitoringu instrumentalnego, wystarczający jest monitoring obserwacyjny.
3. Zaleca się utrzymywanie zadźwiniętego terenu.
4. Wzrostle prace ziemne i budowlane powinny poprzedzić nie analizowaniem osuwiska wykonanie dokumentacji geologiczno-inżynierskiej, w której zostaną określone wstępne warunki prac ziemnych i budowlanych - od jej wykonania należy uzależnić ostateczną decyzję o podjęciu prac budowlanych i zblizyć lub rezygnacji z tych prac.

4. Dokumentacja fotograficzna⁴⁾:

Do niniejszego protokołu załączono wyniki kolonony zdjęć cyfrowych terenu nr 32-10-035-048754 z niniejszej wizji, stanowiące integralną część protokołu.

5. Sporządzający protokół obserwacji (imię i nazwisko):

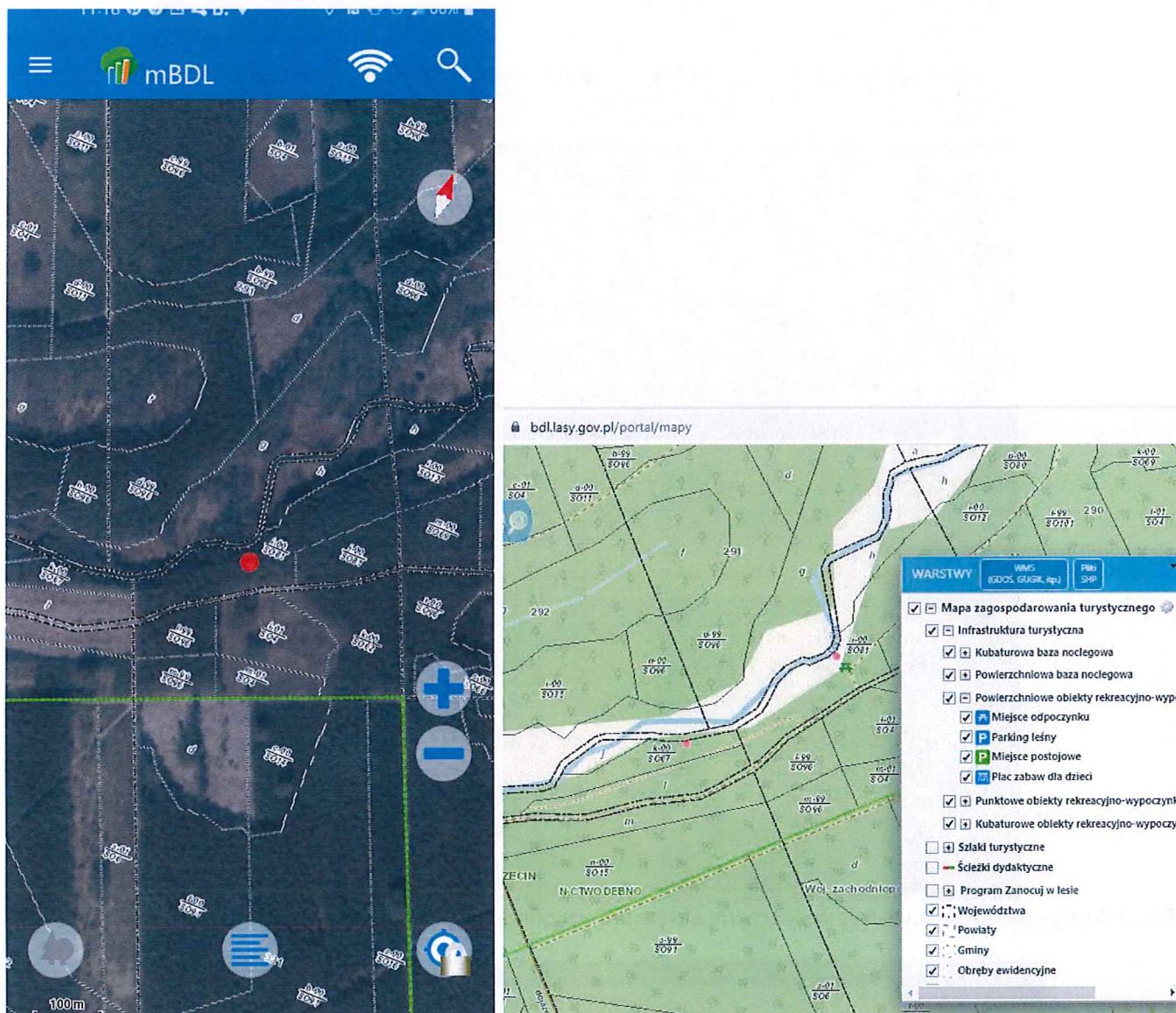
Z-CA NACZELNIKA
Wydziału Budownictwa i Ochrony
Środowiska

mgr inż. Wioletta Walilko

mgr inż. Wioletta Walilko

6. Instytucja reprezentowana przez sporządzającego protokół obserwacji⁵⁾:

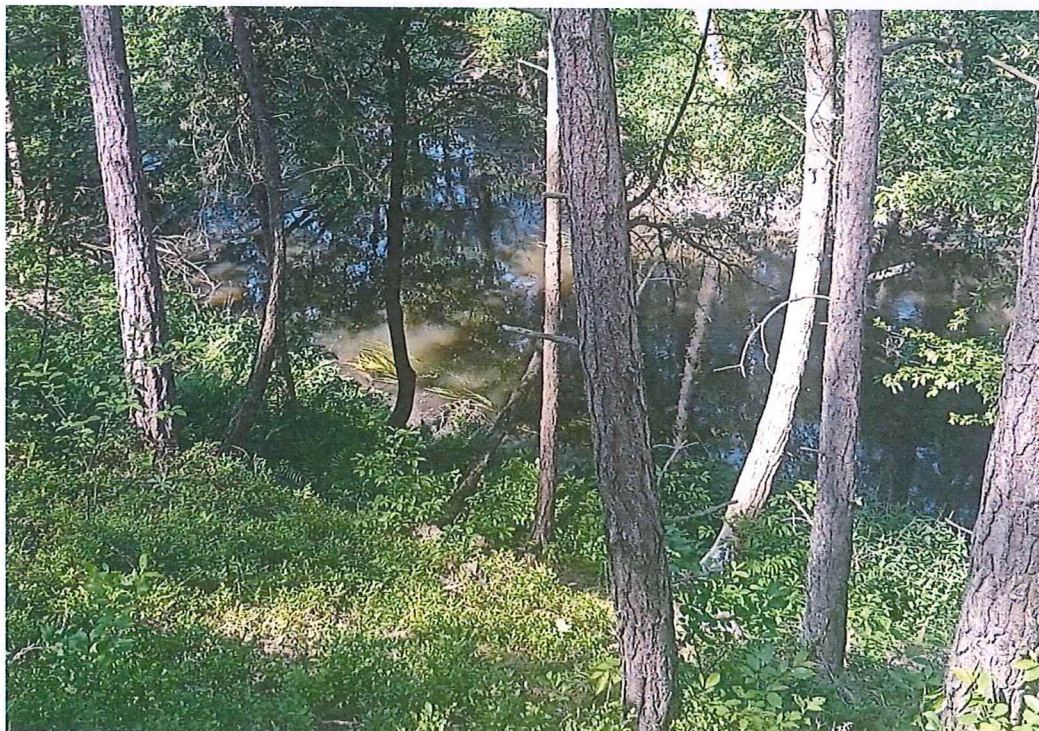
Starostwo Powiatowe w Myśliborzu
Wydział Budownictwa i Ochrony Środowiska
ul. Północna 15, 74-300 Myślibórz
tel. 95 747 20 22, fax 95 747 31 53



Fot. 1 Lokalizacja miejsca rozpoczęcia wizji przy użyciu aplikacji mobilnej mBDL na mapie z podziałem leśnym z podkładem satelitarnym; na wycinku mapy z aplikacji BDL widoczna lokalizacja miejsca odpoczynku (w terenie infrastruktura turystyczna).



Fot. 2 Skarpa główna osuwiska z widocznymi obrywami – u podnóża rzeka Myśla.



Fot. 3 Skarpa główna osuwiska z widocznymi przechylonymi drzewami.



Fot. 4 Zbocze osuwiska – u podnóża rzeka Myśla.



Fot. 5 Infrastruktura turystyczna zlokalizowana na górze skarpy osuwiska – za ogrodzeniem zbocze osuwiska i u podnóża rzeka Myśla.



Fot. 6 Widok na zbocze osuwiska za ogrodzeniem miejsca odpoczynku z Fot. 5.