

PROTOKÓŁ OBSERWACJI

1. Numer ewidencyjny¹⁾:

3	2	-	1	0	-	0	3	5	-	0	7	8	7	5	5
---	---	---	---	---	---	---	---	---	---	---	---	---	---	---	---

2. Wnioski z obserwacji²⁾:


Osuwisko stanowi południowe zbocze doliny rzeki Kory. Skarpa główna pokryta jest obrzezami. Brak skał wtórnych. Powierzchnia koluwium lekko popalowana. Nie stwierdzono rozczelin w granicze powyżej skarpy. Koluwia w dolnej części osuwiska erodowane przez nady powierzchniowe rzeki Kory, teren tamże podmokły. W dniu obserwacji nie stwierdzono przemieszczenia terenu, spływu wody w postaci form. Stopień aktywności osuwiska brzo zmian - okresowo aktywne. Nie stwierdzono zapadnięcia gruntu, nabrzmienia gruntu, osuńcia / osiadania gruntu w obszarze osuwiska. Nie stwierdzono w obszarze osuwiska zabudowy, w tym mieszkalnej, widocznych linii przemyślowych i infrastruktury komunikacyjnej. Nie stwierdzono w dniu obserwacji zagrożenia dla życia i zdrowia ludzi, powodowanego ruchami masowymi ziemi na omawianym osuwisku.

3. Zalecenia co do dalszych obserwacji³⁾:

1. Przybliżona data kolejnych obserwacji: 05.2024r. - ze względu na brak zapoznania odc. ludzi, brak zabudowy, infrastruktury i lokalizację nie obszarze lesnym.
2. Nie stwierdzono na obszarze obserwacji konieczności wprowadzenia monitoringu instrumentalnego, wystarczający jest monitoring obserwacyjny.
3. Obszar osuwiska wraz ze strefą buforową należy wyłączyć z zabudowy.
4. Zaleca się utrzymywanie zachrzewienia na omawianym obszarze.

4. Dokumentacja fotograficzna⁴⁾:

Do niniejszego protokołu załączono wydruki kolorowe zdjęć cyfrowych terenu nr 32-10-035-048455 z niniejszej obserwacji, stanowiące integralną część protokołu.



5. Sporządzający protokół obserwacji (imię i nazwisko):

6. Instytucja reprezentowana przez sporządzającego protokół obserwacji⁵⁾:

Z-CA NACZELNIKA
Wydziału Budownictwa i Ochrony
Środowiska

Starostwo Powiatowe w Mysliborzu
Wydział Budownictwa i Ochrony Środowiska
ul. Północna 15, 74-300 Myslibórz
tel. 95 747 20 22, fax 95 747 31 53

mgr inż. Wioletta Waliłko
GEOLOG POWIATOWY

mgr inż. Wioletta Waliłko

7. Data obserwacji⁶⁾:

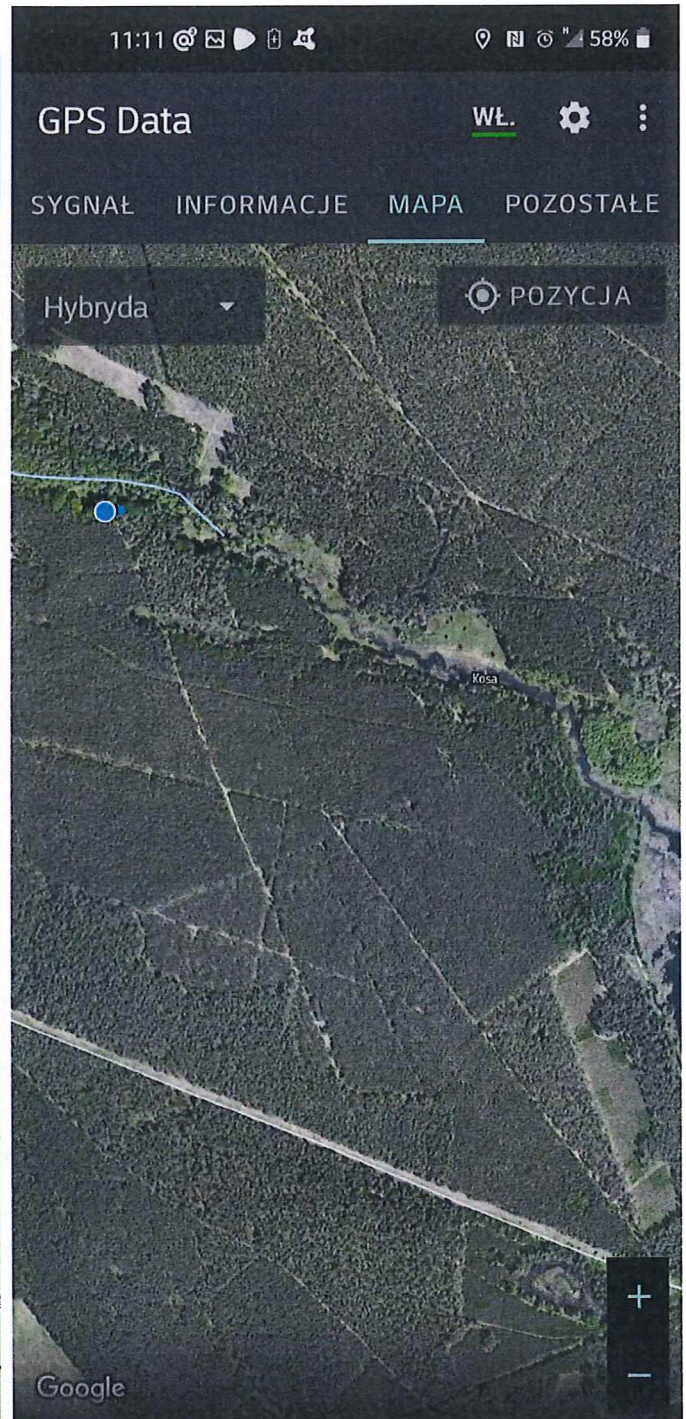
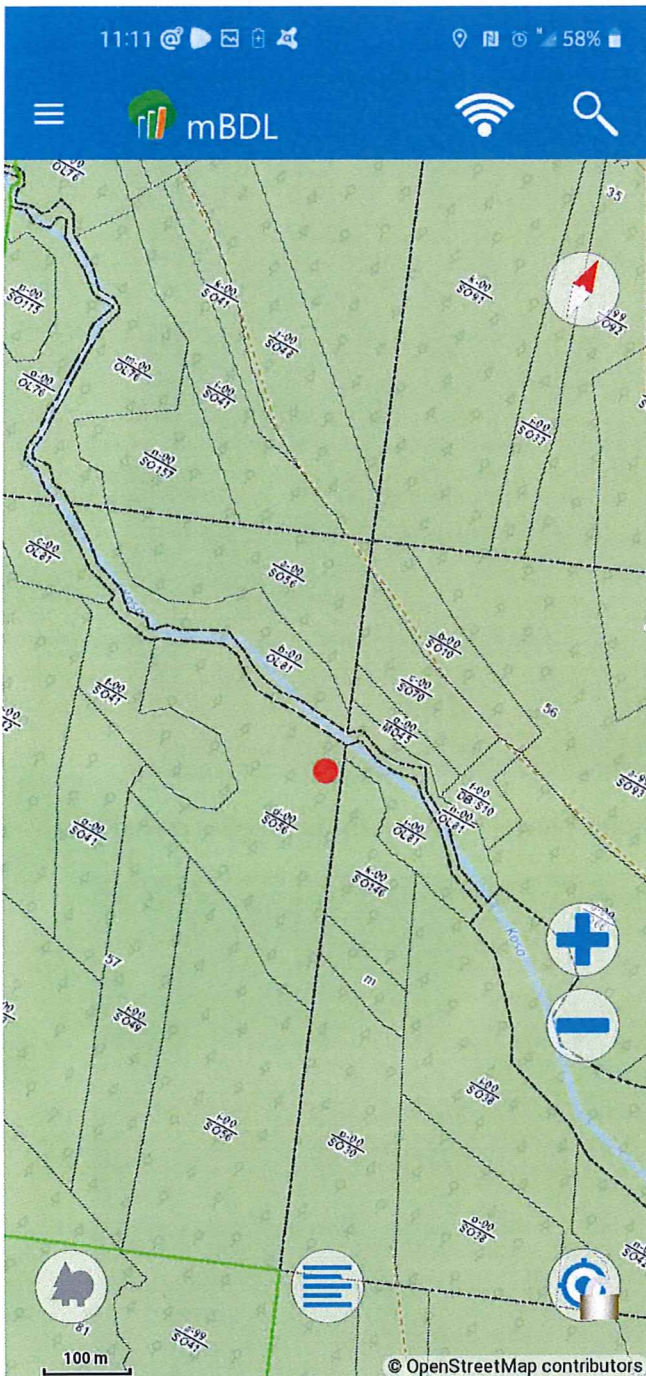
8. Data sporządzenia protokołu obserwacji⁶⁾:

2021 -05- 2 5

2021 -05- 2 6

O b j a ś n i e n i a :

- 1) Należy podać numer ewidencyjny z karty rejestracyjnej terenu zagrożonego ruchami masowymi ziemi lub karty rejestracyjnej terenu, na którym występują ruchy masowe. W przypadku lokalizacji terenu w więcej niż jednej gminie, powiecie, województwie, należy podać identyfikatory wszystkich jednostek podziału terytorialnego.
- 2) Podać w szczególności zwięzły opis terenu uwzględniający: stopień aktywności (teren aktywny, okresowo aktywny albo nieaktywny), czy występuje zagrożenie dla życia lub zdrowia ludzi, liczbę i rodzaj uszkodzonych lub zagrożonych obiektów, a także czy nastąpiło przemieszczenie terenu.
- 3) Należy podać w szczególności, czy konieczne jest wprowadzenie monitoringu powierzchniowego lub wglębnego, czy też wystarczające było dokonanie wizji w terenie. Należy podać datę przeprowadzenia kolejnych obserwacji, a także podać ewentualne wskazania i zalecenia dotyczące zagospodarowania przestrzennego terenu.
- 4) Należy załączyć w przypadku wykonywania obserwacji metodą wizji w terenie.
- 5) Należy podać nazwę i siedzibę instytucji.
- 6) Należy podać dzień, miesiąc i rok.



Fot. 1 i 2 Lokalizacja miejsca rozpoczęcia wizji przy użyciu aplikacji mobilnej mBDL na mapie z podziałem leśnym oraz przy użyciu aplikacji GPS Data z podkładem mapy satelitarnej.



Fot. 3 Widok ogólny na osuwisko okresowo aktywne; po stronie prawej (niewidoczna na zdjęciu) rzeka Kosa.



Fot. 4 Widok ogólny na osuwisko w dolnej części erodowane przez rzekę Kosę.



Fot. 5 Pofalowana powierzchnia koluwiów.

