

PROTOKÓŁ OBSERWACJI

1. Numer ewidencyjny¹⁾:

3	2	-	1	0	-	0	3	5	-	0	4	8	4	5	1
---	---	---	---	---	---	---	---	---	---	---	---	---	---	---	---

2. Wnioski z obserwacji²⁾:

Osuwisko zlokalizowane na zboczu ciekła naturalnego dopływu z Róxiawiska, przepłyającego przez m. Róxiawsko gm. Ogłębno. Skarpa główna pokryta warstwą kruszywa i pojedynczymi drzewami. Skarpy wtórne nie występują. Nie stwierdzono szczeli powyżej skarpy głównej. W dniu obserwacji nie stwierdzono przemieszczenia terenu. Stopień aktywności terenu bez zmian - medialny osuwisko. Powierzchnia koluwium lekko pofalowana. W okolicy stoku powyżej osuwiska ciek naturalny (podcięcie erozyjne). Nie stwierdzono w okolicy osuwiska zabudowy, w tym mieszkalnej czy gospodarczej, widocznych linii przemyślowych czy infrastruktury komunikacyjnej. Poniżej skarpy głównej teren o charakterze PS - pastwiska i N - nieziryt. W dniu obserwacji nie stwierdzono w okolicy osuwiska zapadnięć piwnic, uobrzeżeń piwnic. Nie stwierdzono w dniu wizji zaprowadzenia oleju i zanieczyszczenia, powodowanego mchami i innymi substancjami osuwiskowymi.

3. Zalecenia co do dalszych obserwacji³⁾:

1. Przybliżona data kolejnych obserwacji: 06. 2022r.
2. Nie stwierdzono w dniu wizji konieczności wypracowania monitoringu instalacyjnego, wystarczającym jest monitoring obserwacyjny.
3. Zaleca się pozostawienie roślinności na osuwisku.
4. Należy sporządzić dokumentację geologiczno-inżynierską przed przystąpieniem do jakichkolwiek prac budowlanych i od jej wykonania należy odstąpić odczynnie o podjęciu prac budowlanych lub rezygnacji z tych prac.

4. Dokumentacja fotograficzna⁴⁾:

Do niniejszego protokołu załączono myśliwi kolorowe zdjęć cyfrowych terenu nr 32-10-035-048451 z niniejszej wizji, stanowiące integralną część protokołu.

5. Sporządzający protokół obserwacji (imię i nazwisko):

Z-CA NACZELNIKA
Wydziału Budownictwa i Ochrony Środowiska

mgr inż. Wioletta Walilko

GEOLOG POWIATOWY

mgr inż. Wioletta Walilko

6. Instytucja reprezentowana przez sporządzającego protokół obserwacji⁵⁾:

Starostwo Powiatowe w Myśliborzu
Wydział Budownictwa i Ochrony Środowiska
ul. Północna 15, 74-300 Myślibórz
tel. 95 747 20 22, fax 95 747 31 53

7. Data obserwacji⁶⁾:

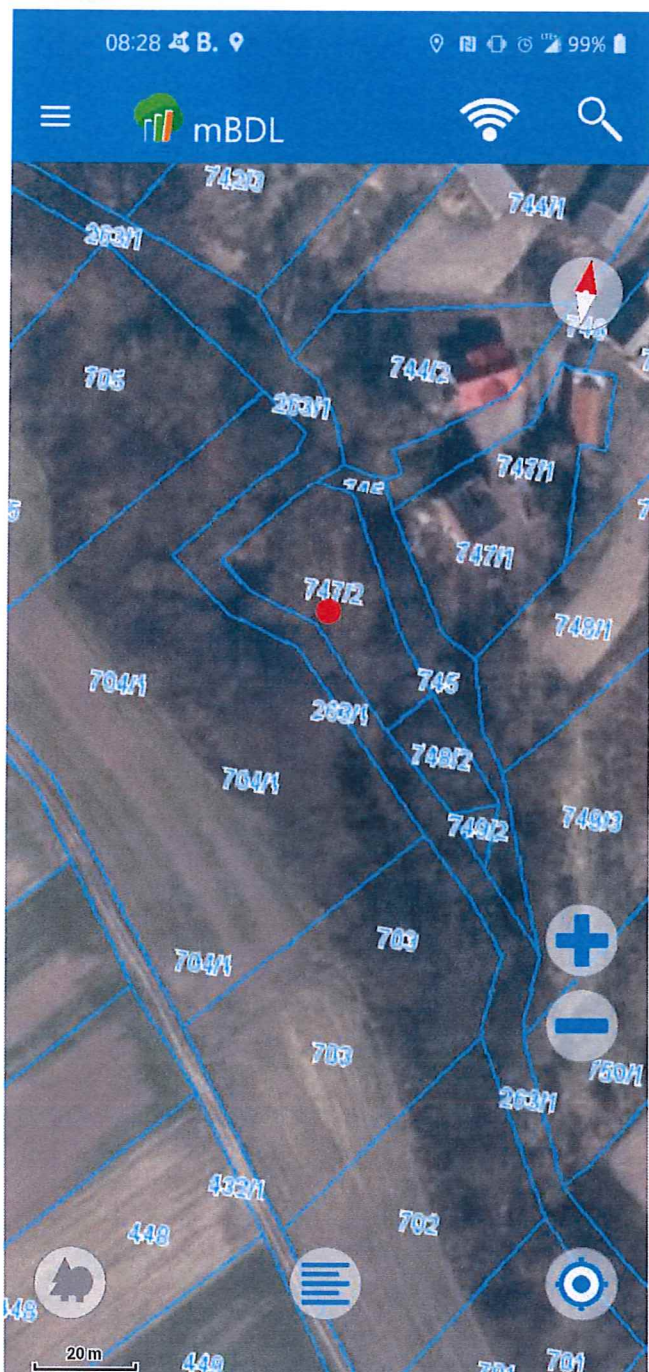
8. Data sporządzenia protokołu obserwacji⁶⁾:

2021-06-08

2021-06-08

Objaśnienia:

- 1) Należy podać numer ewidencyjny z karty rejestracyjnej terenu zagrożonego ruchami masowymi ziemi lub karty rejestracyjnej terenu, na którym występują ruchy masowe. W przypadku lokalizacji terenu w więcej niż jednej gminie, powiecie, województwie, należy podać identyfikatory wszystkich jednostek podziału terytorialnego.
- 2) Podać w szczególności zwięzły opis terenu uwzględniający: stopień aktywności (teren aktywny, okresowo aktywny albo nieaktywny), czy występuje zagrożenie dla życia lub zdrowia ludzi, liczbę i rodzaj uszkodzonych lub zagrożonych obiektów, a także czy nastąpiło przemieszczenie terenu.
- 3) Należy podać w szczególności, czy konieczne jest wprowadzenie monitoringu powierzchniowego lub wglębnego, czy też wystarczające było dokonanie wizji w terenie. Należy podać datę przeprowadzenia kolejnych obserwacji, a także podać ewentualne wskazania i zalecenia dotyczące zagospodarowania przestrzennego terenu.
- 4) Należy załączyć w przypadku wykonywania obserwacji metodą wizji w terenie.
- 5) Należy podać nazwę i siedzibę instytucji.
- 6) Należy podać dzień, miesiąc i rok.



Fot. 1 Lokalizacja miejsca rozpoczęcia wizji przy użyciu aplikacji mobilnej mBDL na mapie z podziałem leśnym oraz katastralnym z podkładem satelitarnym.



Fot. 2 Widok na teren osuwiska; widoczny ciek naturalny Dopływ z Różańska rozmywający dolną część koluwiów.



Fot. 3 Widoczna wyraźna skarpa główna osuwiska.