

Starostwo Powiatowe w Myśliborzu
Wydział Budownictwa i Ochrony Środowiska
ul. Północna 15, 74-300 Myślibórz
tel. 95 747 20 22, fax 95 747 31 53

PROTOKÓŁ OBSERWACJI

1. Numer ewidencyjny¹⁾:

3	2	-	1	0	-	0	1	5	-	0	7	8	7	1	3
---	---	---	---	---	---	---	---	---	---	---	---	---	---	---	---

2. Wnioski z obserwacji²⁾:

Teren, na którym występuje mchy masowe ziemi to ustabilizowane meolotyczne osuwisko. Rzeźba osuwiskowa nieregularna, ozdo i skarpy pnie słabo miodowe w terenie. Ozdo i skarpy zarośnięte mchami trawami, torfami. Pokrycie stoku bez zmian – pastwisko. Nie stwierdzono infrastruktury komunikacyjnej, linii przesyłowych, zabudowań mieszkalnych. Nie zaobserwowano zapadnięć, nabrzmienia gruntu, osunięcia / opadania ziemi w obszarze obserwowanego terenu. Nie stwierdzono zasadniczych zmian jego zasięgu mechanicznych „głębokości” lub aktywności – osuwisko nieaktywne. Nie stwierdzono w dniu obserwacji zagrożenia dla życia lub zdrowia ludzi, prowadzonego mechanicznie maszynami ziemi na obserwowanym terenie.

3. Zalecenia co do dalszych obserwacji³⁾:

1. Przybliżona data kolejnych obserwacji: ok. 2024r. – ze względu na brak zaproszenia, brak infrastruktury i obiektów budowlanych; obrotowe mchy osuwiskowe mało prawdopodobne.
2. Na dzień obserwacji nie stwierdzono konieczności wprowadzenia monitoringu instrumentalnego, mykrozajęciem jest monitoring obserwacyjny terenu.
3. Przed przystąpieniem na terenie nieaktywnego osuwiska do prac budowlanych należy bezwzględnie sporządzić dokumentację geologiczno-inżynierską i od jej wyników należy uzyskać ostateczną decyzję o podjęciu prac budowlanych lub rezygnacji z tych prac.

4. Dokumentacja fotograficzna⁴⁾:

Do niniejszego protokołu załączono mydlniki kolonowe zdjęć cyfrowych terenu nr 32-10-015-048413.

5. Sporządzający protokół obserwacji (imię i nazwisko):

Z-CIA NACZELNIKA
Wydziału Budownictwa i Ochrony Środowiska

mgr inż. Wioletta Walińska

GEOLOG POWIATOWY

mgr inż. Wioletta Walińska

6. Instytucja reprezentowana przez sporządzającego protokół obserwacji⁵⁾:

Starostwo Powiatowe w Myśliborzu
Wydział Budownictwa i Ochrony Środowiska
ul. Północna 15, 74-300 Myślibórz
tel. 95 747 20 22, fax 95 747 31 53

7. Data obserwacji⁶⁾:

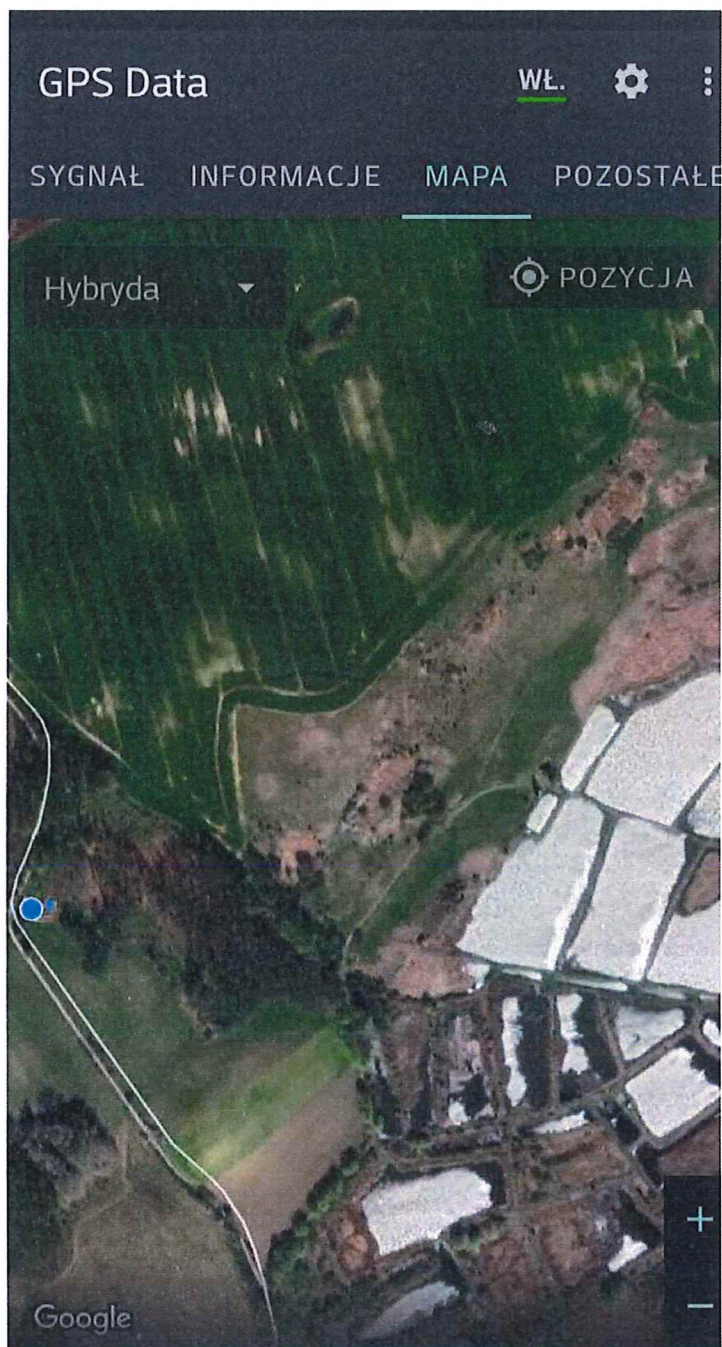
8. Data sporządzenia protokołu obserwacji⁶⁾:

2021-04-26

2021-04-26

O b j a ś n i e n i a :

- 1) Należy podać numer ewidencyjny z karty rejestracyjnej terenu zagrożonego ruchami masowymi ziemi lub karty rejestracyjnej terenu, na którym występują ruchy masowe. W przypadku lokalizacji terenu w więcej niż jednej gminie, powiecie, województwie, należy podać identyfikatory wszystkich jednostek podziału terytorialnego.
- 2) Podać w szczególności zwięzły opis terenu uwzględniający: stopień aktywności (teren aktywny, okresowo aktywny albo nieaktywny), czy występuje zagrożenie dla życia lub zdrowia ludzi, liczbę i rodzaj uszkodzonych lub zagrożonych obiektów, a także czy nastąpiło przemieszczenie terenu.
- 3) Należy podać w szczególności, czy konieczne jest wprowadzenie monitoringu powierzchniowego lub wglębnego, czy też wystarczające było dokonanie wizji w terenie. Należy podać datę przeprowadzenia kolejnych obserwacji, a także podać ewentualne wskazania i zalecenia dotyczące zagospodarowania przestrzennego terenu.
- 4) Należy załączyć w przypadku wykonywania obserwacji metodą wizji w terenie.
- 5) Należy podać nazwę i siedzibę instytucji.
- 6) Należy podać dzień, miesiąc i rok.



Fot. 1 Lokalizacja miejsca rozpoczęcia wizji przy użyciu aplikacji mobilnej GPS Data na mapie satelitarnej.



Fot. 2 Widok skarpy górnej terenu, na którym występują ruchy masowe ziemi – osuwisko nieaktywne; zarośnięte wysokimi trawami, trzciną i tarniną.



Fot. 3 Widok ogólny na wycinek terenu, na którym występują ruchy masowe ziemi – zajmuje stromą część stoku.