

Starostwo Powiatowe w Myśliborzu
Wydział Budownictwa i Ochrony Środowiska
ul. Północna 15, 74-300 Myślibórz
tel. 95 747 20 22, fax 95 747 31 53

PROTOKÓŁ OBSERWACJI

1. Numer ewidencyjny¹⁾:

3	2	-	1	0	-	0	1	5	-	0	7	8	7	1	2
---	---	---	---	---	---	---	---	---	---	---	---	---	---	---	---

2. Wnioski z obserwacji²⁾:

Teren, na którym występuje masywne ziemi to ustabilizowane miaktywne osuwisko. Rozwój osuwiskowa miaktywna, która i skłony porne słabo widoczne w terenie. Osoto i skłony zarośnięte masywnymi trawami, tawinami. Pokrycie stoku bez zmian - postawisko. Nie stwierdzono infrastruktury komunikacyjnej, linii przesyłowych, obiektów budowlanych, w tym budynków mieszkalnych czy gospodarskich. Nie zaobserwowano zapadnięć, nabrzmienia gruntu, osunięcia / osłabienia ziemi w obszarze obserwowanego terenu. Nie stwierdzono zasadniczych zmian jego zasięgu, widocznych „gotym okiem” lub odczynności - osuwisko ma charakter miaktywne. Nie stwierdzono w dniu obserwacji zagrożenia dla życia lub zdrowia ludzi, powodowanego ruchami masywnymi ziemi na obserwowanym terenie.

3. Zalecenia co do dalszych obserwacji³⁾:

- Przybliżona data kolejnych obserwacji: Ok. 2024r. - ze względu na brak infrastruktury komunikacyjnej, linii przesyłowych i obiektów budowlanych.
- Na obszarze należy mieć stwierdzono konieczność wprowadzenia monitoringu instrumentalnego, wystarczającym jest monitoring obserwacyjny osuwiska.
- Przed wystąpieniem do jakiegokolwiek prac budowlanych na terenie miaktywnego osuwiska należy bezwzględnie sporządzić dokumentację geologiczno-ingenierską i od jej wyników uzależnić ostateczną decyzję o podjęciu prac budowlanych lub rezygnacji z tych prac.

4. Dokumentacja fotograficzna⁴⁾:

Do niniejszego protokołu załączono kolorowe wydruki zdjęć cyfrowych terenu nr 32-10-015-048412 z niniejszych obserwacji.

5. Sporządzający protokół obserwacji (imię i nazwisko):

Z-CA NACZELNIKA
Wydziału Budownictwa i Ochrony
Środowiska

mgr inż. Wioletta Walińska
GEOLOG POWIATOWY

mgr inż. Wioletta Walińska

6. Instytucja reprezentowana przez sporządzającego protokół obserwacji⁵⁾:

Starostwo Powiatowe w Myśliborzu
Wydział Budownictwa i Ochrony Środowiska
ul. Północna 15, 74-300 Myślibórz
tel. 95 747 20 22, fax 95 747 31 53

7. Data obserwacji⁶⁾:

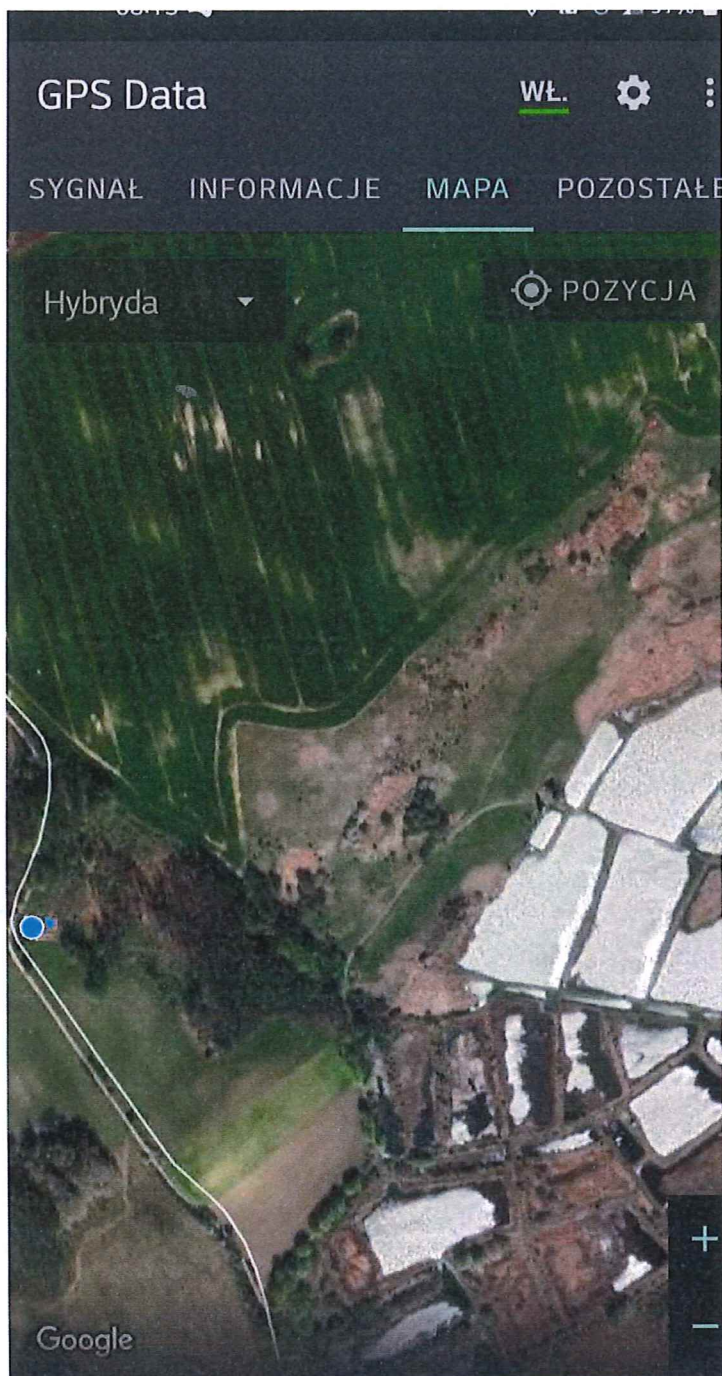
8. Data sporządzenia protokołu obserwacji⁶⁾:

2021-04-26

2021-04-26

O b j a ś n i e n i a :

- 1) Należy podać numer ewidencyjny z karty rejestracyjnej terenu zagrożonego ruchami masowymi ziemi lub karty rejestracyjnej terenu, na którym występują ruchy masowe. W przypadku lokalizacji terenu w więcej niż jednej gminie, powiecie, województwie, należy podać identyfikatory wszystkich jednostek podziału terytorialnego.
- 2) Podać w szczególności zwięzły opis terenu uwzględniający: stopień aktywności (teren aktywny, okresowo aktywny albo nieaktywny), czy występuje zagrożenie dla życia lub zdrowia ludzi, liczbę i rodzaj uszkodzonych lub zagrożonych obiektów, a także czy nastąpiło przemieszczenie terenu.
- 3) Należy podać w szczególności, czy konieczne jest wprowadzenie monitoringu powierzchniowego lub wglębnego, czy też wystarczające było dokonanie wizji w terenie. Należy podać datę przeprowadzenia kolejnych obserwacji, a także podać ewentualne wskazania i zalecenia dotyczące zagospodarowania przestrzennego terenu.
- 4) Należy załączyć w przypadku wykonywania obserwacji metodą wizji w terenie.
- 5) Należy podać nazwę i siedzibę instytucji.
- 6) Należy podać dzień, miesiąc i rok.



Fot. 1 Lokalizacja miejsca rozpoczęcia obserwacji przy użyciu aplikacji mobilnej GPS Data na mapie satelitarnej.



Fot. 2 Widok skarpy górnej terenu, na którym występują ruchy masowe ziemi – osuwisko nieaktywne; zarośnięte trawami, trzciną i tarniną – w dole widoczne stawy rybne.