



7. Data obserwacji<sup>6)</sup>:

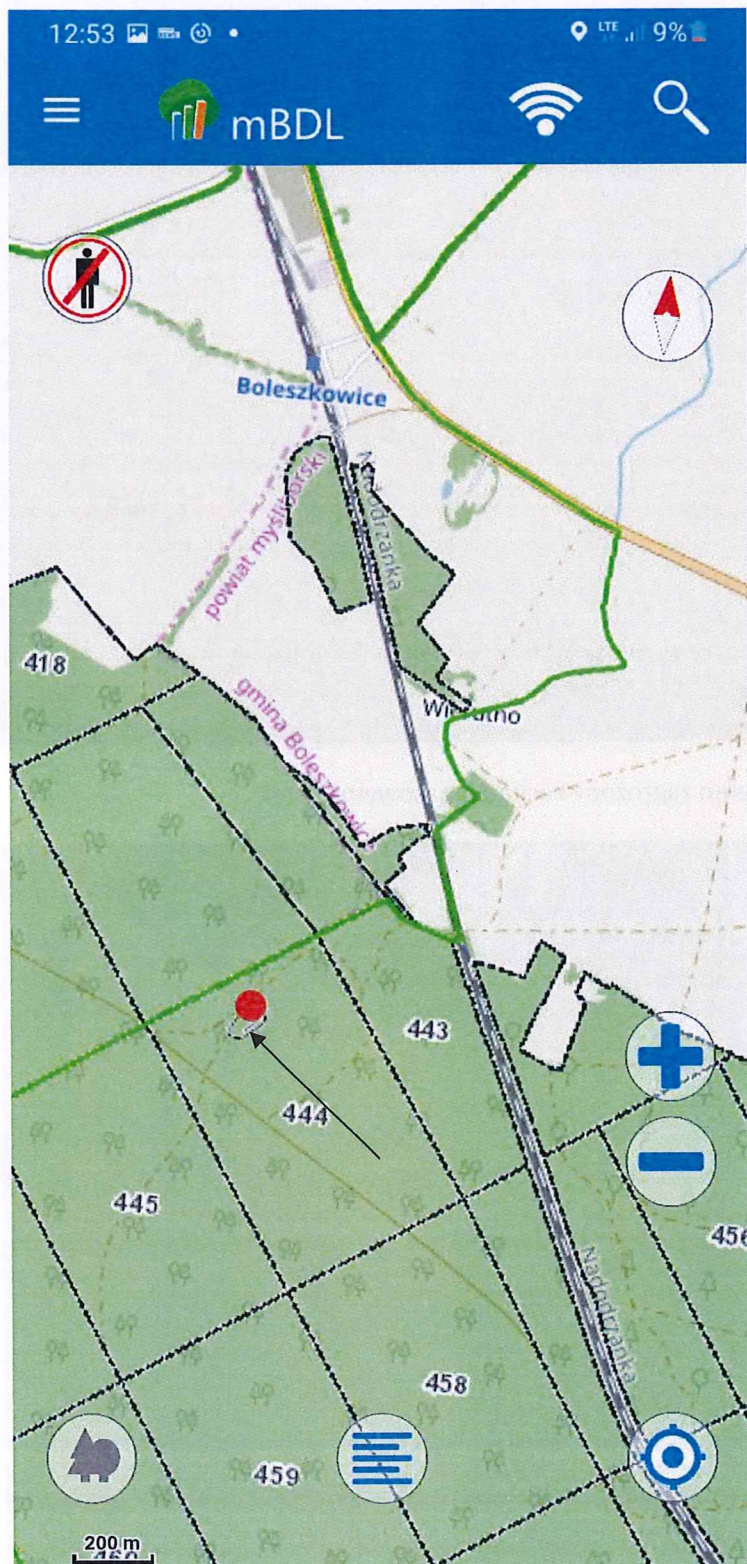
8. Data sporządzenia protokołu obserwacji<sup>6)</sup>:

2021 -10- 2 5

2021 -10- 2 7

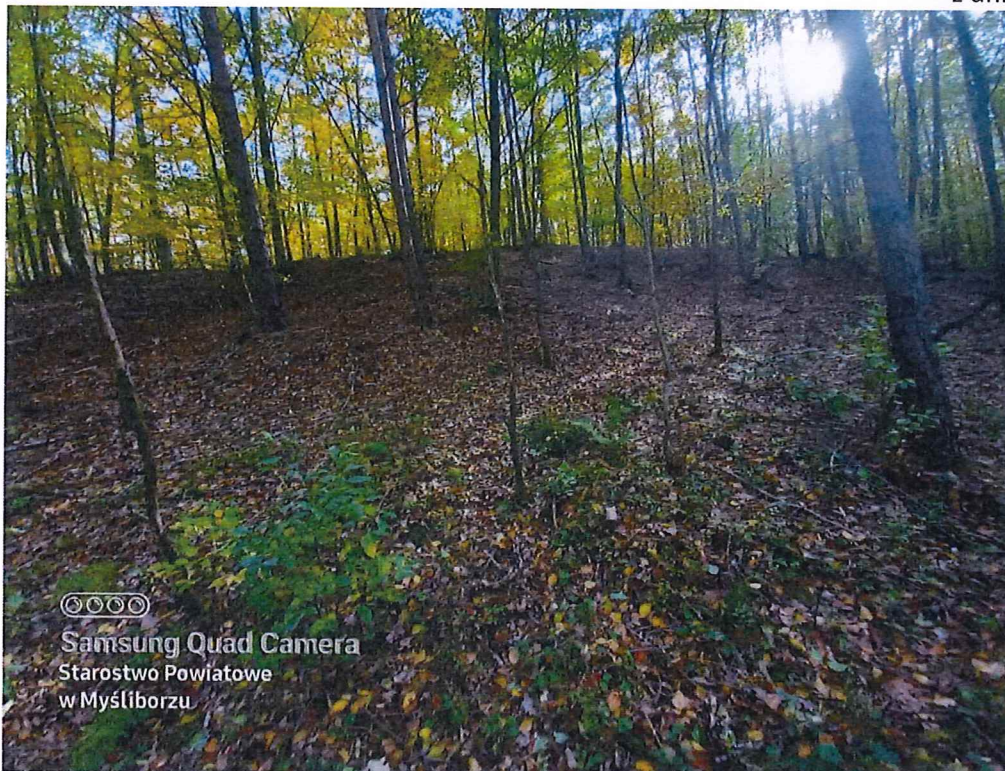
**Objaśnienia:**

- 1) Należy podać numer ewidencyjny z karty rejestracyjnej terenu zagrożonego ruchami masowymi ziemi lub karty rejestracyjnej terenu, na którym występują ruchy masowe. W przypadku lokalizacji terenu w więcej niż jednej gminie, powiecie, województwie, należy podać identyfikatory wszystkich jednostek podziału terytorialnego.
- 2) Podać w szczególności zwięzły opis terenu uwzględniający: stopień aktywności (teren aktywny, okresowo aktywny albo nieaktywny), czy występuje zagrożenie dla życia lub zdrowia ludzi, liczbę i rodzaj uszkodzonych lub zagrożonych obiektów, a także czy nastąpiło przemieszczenie terenu.
- 3) Należy podać w szczególności, czy konieczne jest wprowadzenie monitoringu powierzchniowego lub wglębnego, czy też wystarczające było dokonanie wizji w terenie. Należy podać datę przeprowadzenia kolejnych obserwacji, a także podać ewentualne wskazania i zalecenia dotyczące zagospodarowania przestrzennego terenu.
- 4) Należy załączyć w przypadku wykonywania obserwacji metodą wizji w terenie.
- 5) Należy podać nazwę i siedzibę instytucji.
- 6) Należy podać dzień, miesiąc i rok.



Fot. 1 Lokalizacja miejsca rozpoczęcia wizji przy użyciu aplikacji mobilnej mBDL na mapie z podziałem leśnym oraz z warstwą mapy osuwisk (SOPO; strzałką wskazano przybliżoną lokalizację terenu zagrożonego).



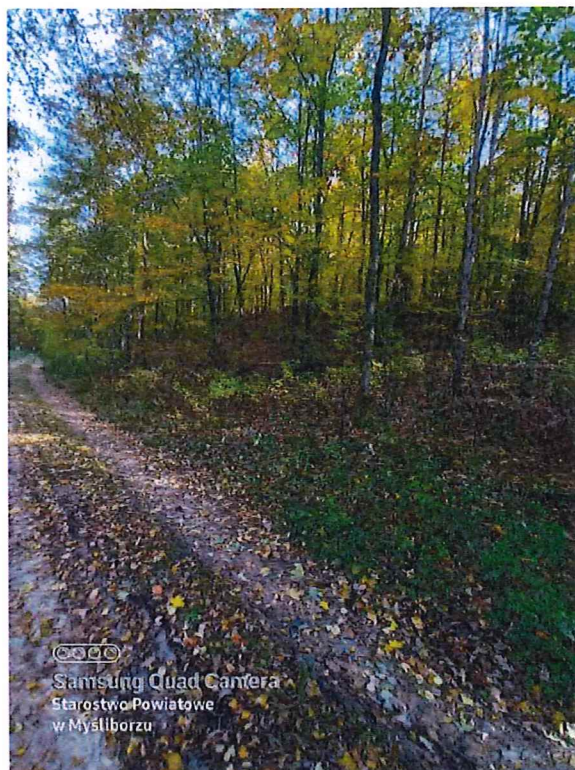


Fot. 2 Widok ogólny na teren zagrożony ruchami masowymi ziemi.



Fot. 3 Widok ogólny na teren zagrożony ruchami masowymi ziemi.





Fot. 4 Widok ogólny na teren zagrożony ruchami masowymi ziemi - zbocze terenu z wyraźnym spłaszczeniem w części dolnej; widoczna gruntowa droga leśna.

