

PROTOKÓŁ OBSERWACJI

1. Numer ewidencyjny¹⁾:

		-			-					-	0	1	3	8	1	3
--	--	---	--	--	---	--	--	--	--	---	---	---	---	---	---	---

2. Wnioski z obserwacji²⁾:

Teren zlokalizowany nad starym myśliborskim wypełnionym wodą. Słocza uchodzą wprost do wody; pokrycie terenu to drzewa i mecho krzewów (w podłożu zboża). Na terenie brak infrastruktury komunikacyjnej i linii przesyłowych; brak zabudowy, w tym mieszkaniowej, gospodarczej. W dniu obserwacji nie stwierdzono zapadnięć na stoku uchodzącym do wody. Od strony lasu zsuwy. TZRZ w dniu obserwacji "połym okiem" nie wykazywał wyraźnych śladów melchów masowych czy ich umiarkowania. Nie stwierdzono w dniu obserwacji zagrożenia dla życia lub zdrowia ludzi powodowanego melchami masowymi ziemniaczanymi na analizowanym terenie. Nie stwierdzono przemierzania terenu.

3. Zalecenia co do dalszych obserwacji³⁾:

1. Przybliżona data kolejnych obserwacji: 05.2024r. - ze względu na brak infrastruktury komunikacyjnej, linii przesyłowych i zabudowy.
2. Nie stwierdzono na dzień obserwacji konieczności wprowadzenia monitoringu instrumentalnego, wystarczającym jest monitoring obserwacyjny.
3. Zaleca się utrzymywanie zachowania na analizowanym terenie; teren lasowy bez przeznaczenia pod zabudowę.

4. Dokumentacja fotograficzna⁴⁾:

Do niniejszego protokołu załączono kolorowe wydruki zdjęć cyfrowych terenu nr 010815 z niniejszej wizji, stanowiące integralną część protokołu.

5. Sporządzający protokół obserwacji (imię i nazwisko):

Z-CA NACZELNIKA
Wydziału Budownictwa i Ochrony
Środowiska

mgr inż. Wioletta Walińska

GEOLOG POWIATOWY

mgr inż. Wioletta Walińska

6. Instytucja reprezentowana przez sporządzającego protokół obserwacji⁵⁾:

Starostwo Powiatowe w Myśliborzu
Wydział Budownictwa i Ochrony Środowiska
ul. Północna 15, 74-300 Myślibórz
tel. 95 747 20 22, fax 95 747 31 53

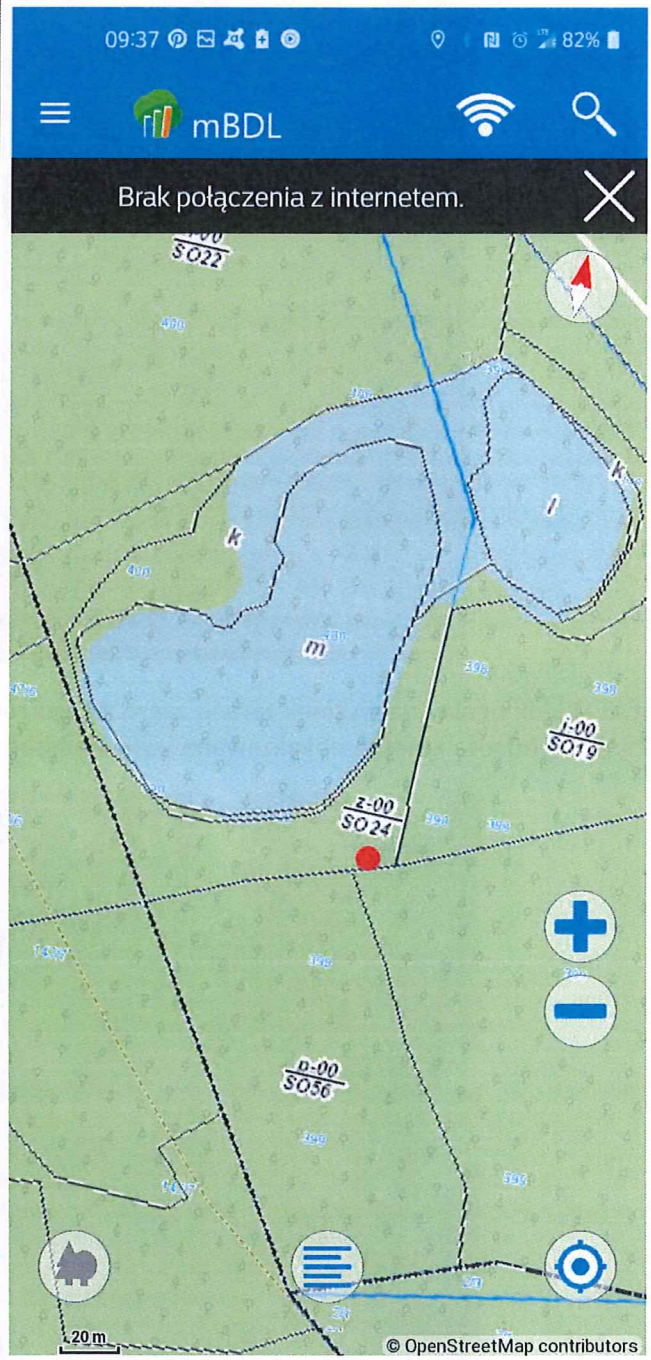
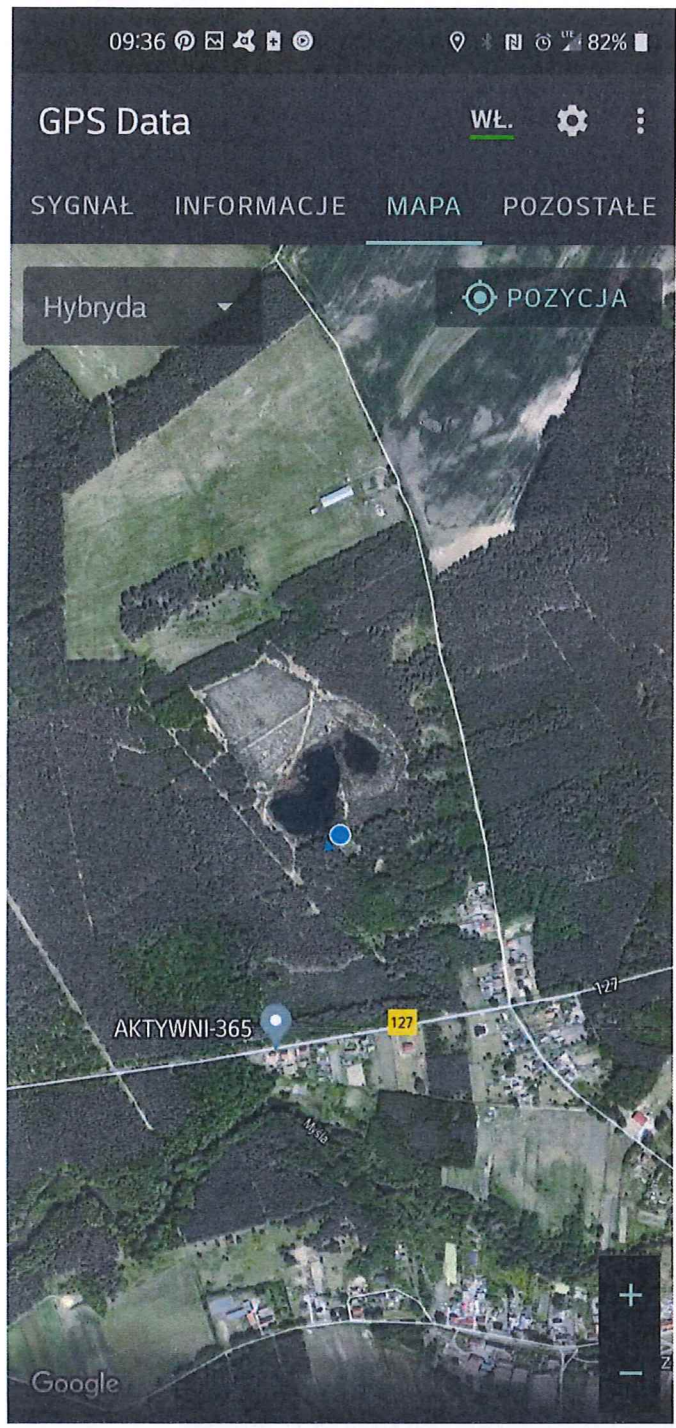
7. Data obserwacji⁶⁾:

8. Data sporządzenia protokołu obserwacji⁶⁾:

2021-05-11	2021-05-12
------------	------------

O b j a ś n i e n i a :

- 1) Należy podać numer ewidencyjny z karty rejestracyjnej terenu zagrożonego ruchami masowymi ziemi lub karty rejestracyjnej terenu, na którym występują ruchy masowe. W przypadku lokalizacji terenu w więcej niż jednej gminie, powiecie, województwie, należy podać identyfikatory wszystkich jednostek podziału terytorialnego.
- 2) Podać w szczególności zwięzły opis terenu uwzględniający: stopień aktywności (teren aktywny, okresowo aktywny albo nieaktywny), czy występuje zagrożenie dla życia lub zdrowia ludzi, liczbę i rodzaj uszkodzonych lub zagrożonych obiektów, a także czy nastąpiło przemieszczenie terenu.
- 3) Należy podać w szczególności, czy konieczne jest wprowadzenie monitoringu powierzchniowego lub wglębnego, czy też wystarczające było dokonanie wizji w terenie. Należy podać datę przeprowadzenia kolejnych obserwacji, a także podać ewentualne wskazania i zalecenia dotyczące zagospodarowania przestrzennego terenu.
- 4) Należy załączyć w przypadku wykonywania obserwacji metodą wizji w terenie.
- 5) Należy podać nazwę i siedzibę instytucji.
- 6) Należy podać dzień, miesiąc i rok.



Fot. 1 i 2 Lokalizacja miejsca rozpoczęcia wizji przy użyciu aplikacji mobilnej GPS Data na mapie satelitarnej oraz aplikacji mBDL z podkładem leśnym i katastralnym.



Fot. 3 Widok ogólny na wycinek terenu zagrożonego ruchami masowymi ziemi (część pn i pn-wsch.) – widoczne zbocze, u podnóża którego zlokalizowane jest wyrobisko poeksploatacyjne wypełnione wodą.



Fot. 4 Widok na zbocze terenu zagrożonego ruchami masowymi ziemi.



Fot. 5 Widok na zbocze terenu zagrożonego ruchami masowymi ziemi – teren zadrzewiony.



Fot. 6 Widok na zbocze terenu zagrożonego ruchami masowymi ziemi – część górna od zachodu.



Fot. 7 Widok na zbocze terenu zagrożonego ruchami masowymi ziemi – część dolna od zachodu.