

PROTOKÓŁ OBSERWACJI

1. Numer ewidencyjny¹⁾:

		-			-												0	1	3	8	1	21
--	--	---	--	--	---	--	--	--	--	--	--	--	--	--	--	--	---	---	---	---	---	----

2. Wnioski z obserwacji²⁾:

Teren zagrożony melchami masowymi ziemi (TZRMZ) w znacznej części położony jest na klasonżytkach „Lxr-Ps” - pusty zachwieziony i zakrzewiony na użytkach rolnych. Teren pokrywają drzewa i krzewy. Powyżej stoku nie stwierdzono szczelin. Na stoku w dniu wizji nie stwierdzono osunąć ziemi. Nie zaobserwowano przebiegu - oszalania ~~przebiegu~~ terenu. W obrębie stoku powyżej TZRMZ stwierdzono podmiokłość. Na stoku stwierdzono śladowe zsuwy. Teren w dniu obserwacji nie wykazywał śladów melchów masowych ziemi czy ich uruchomienia. Nie stwierdzono infrastruktury komunikacyjnej, linii przesyłowych czy zabudowy na obszarze terenu. Nie stwierdzono w dniu wizji zagrożenia dla życia i zdrowia ludzki pochodzącego melchami masowymi ziemi na TZRMZ.

3. Zalecenia co do dalszych obserwacji³⁾:

1. Przybliżona data kolejnych obserwacji: 05. 2023r. - ze względu na brak infrastruktury komunikacyjnej, linii przesyłowych i zabudowy, nie należy namierzać do rozwoju melchów masowych.
2. Nie stwierdzono na obszarze obserwacji konieczności wprowadzenia monitoringu instrumentalnego, wystarczający jest monitoring obserwacyjny.
3. Zaleca się utrzymywanie zachwiezionie i zakrzewienie na analizowanym obszarze.
4. Przed przystąpieniem do jakichkolwiek prac budowlanych należy przedstawić dokumentację geologiczno-inżynierską i od jej wykonawcy uzyskać decyzję o kontynuacji prac lub ich wznowieniu.

4. Dokumentacja fotograficzna⁴⁾:

Do niniejszego protokołu załączono kolorowe wydruki zdjęć cyfrowych terenu nr 013812 z innej obserwacji, stanowiące integralną część tego protokołu.



5. Sporządzający protokół obserwacji (imię i nazwisko):

Z-CA NACZELNIKA
Wydziału Budownictwa i Ochrony Środowiska

mgr inż. Wioletta Walitko

GEOLOG POWIATOWY

mgr inż. Wioletta Walitko

6. Instytucja reprezentowana przez sporządzającego protokół obserwacji⁵⁾:

Starostwo Powiatowe w Myśliborzu
Wydział Budownictwa i Ochrony Środowiska
ul. Północna 15, 74-300 Myślibórz
tel. 95 747 20 22, fax 95 747 31 53

7. Data obserwacji⁶⁾:

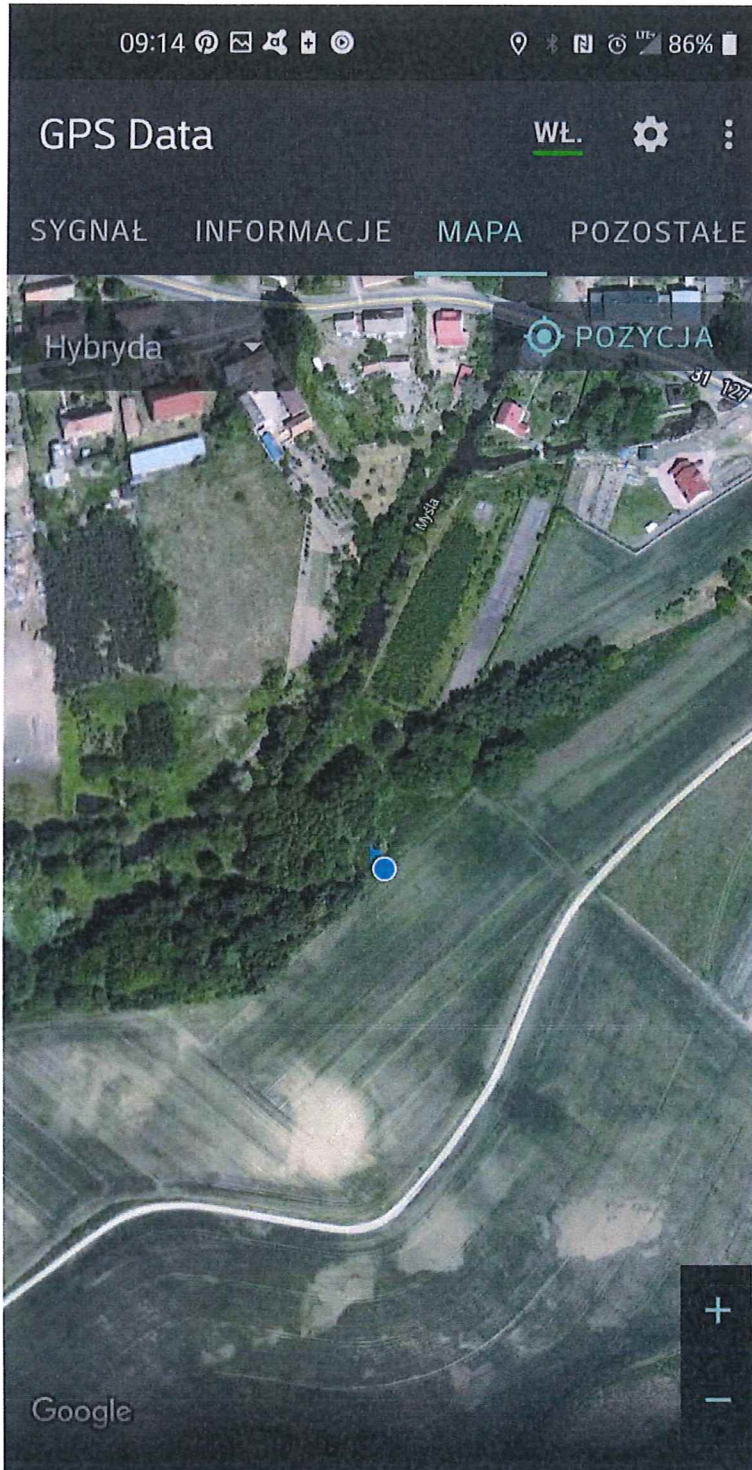
8. Data sporządzenia protokołu obserwacji⁶⁾:

2021-05-11

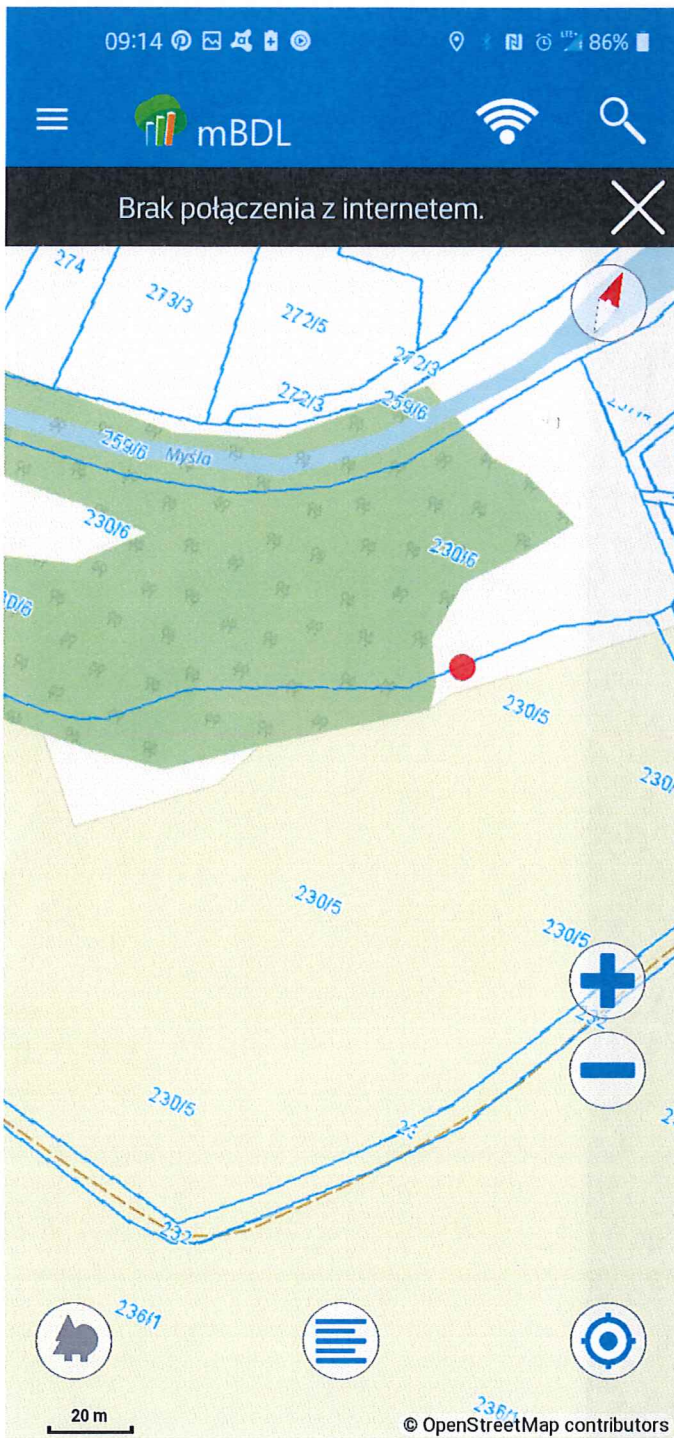
2021-05-12

O b j a ś n i e n i a :

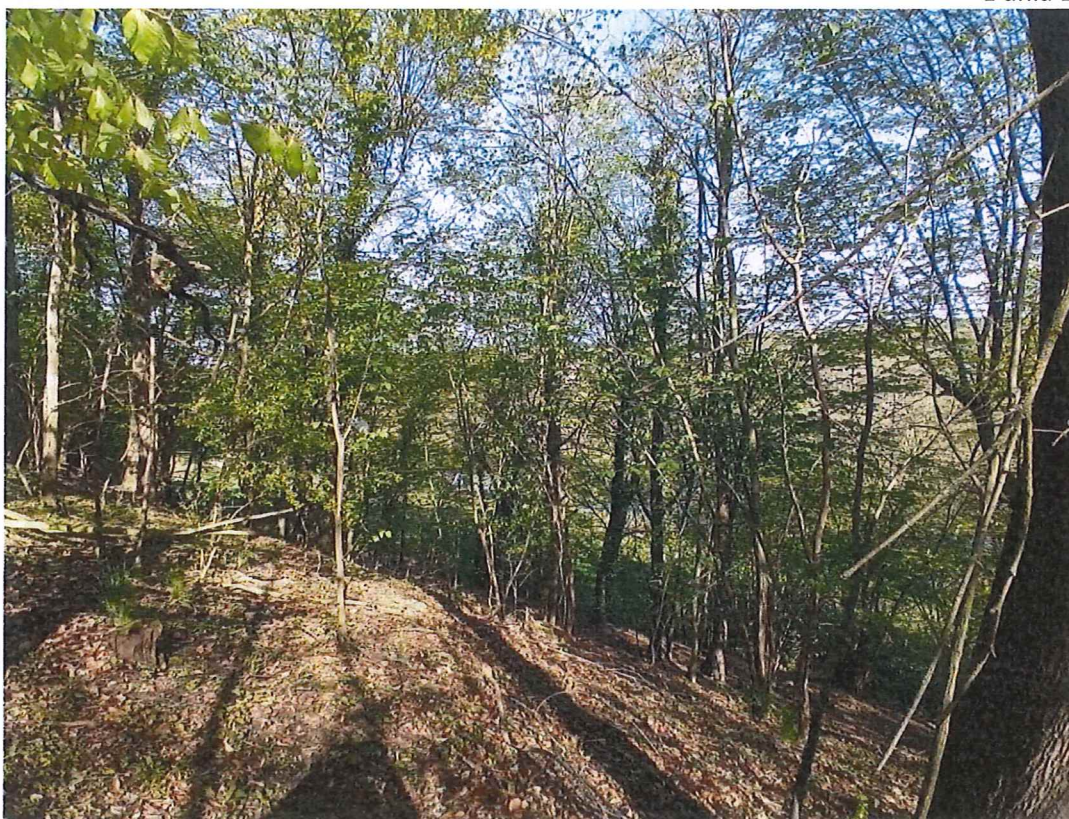
- 1) Należy podać numer ewidencyjny z karty rejestracyjnej terenu zagrożonego ruchami masowymi ziemi lub karty rejestracyjnej terenu, na którym występują ruchy masowe. W przypadku lokalizacji terenu w więcej niż jednej gminie, powiecie, województwie, należy podać identyfikatory wszystkich jednostek podziału terytorialnego.
- 2) Podać w szczególności zwięzły opis terenu uwzględniający: stopień aktywności (teren aktywny, okresowo aktywny albo nieaktywny), czy występuje zagrożenie dla życia lub zdrowia ludzi, liczbę i rodzaj uszkodzonych lub zagrożonych obiektów, a także czy nastąpiło przemieszczenie terenu.
- 3) Należy podać w szczególności, czy konieczne jest wprowadzenie monitoringu powierzchniowego lub wglębnego, czy też wystarczające było dokonanie wizji w terenie. Należy podać datę przeprowadzenia kolejnych obserwacji, a także podać ewentualne wskazania i zalecenia dotyczące zagospodarowania przestrzennego terenu.
- 4) Należy załączyć w przypadku wykonywania obserwacji metodą wizji w terenie.
- 5) Należy podać nazwę i siedzibę instytucji.
- 6) Należy podać dzień, miesiąc i rok.



Fot. 1 Lokalizacja miejsca rozpoczęcia wizji przy użyciu aplikacji mobilnej GPS Data na mapie satelitarnej.



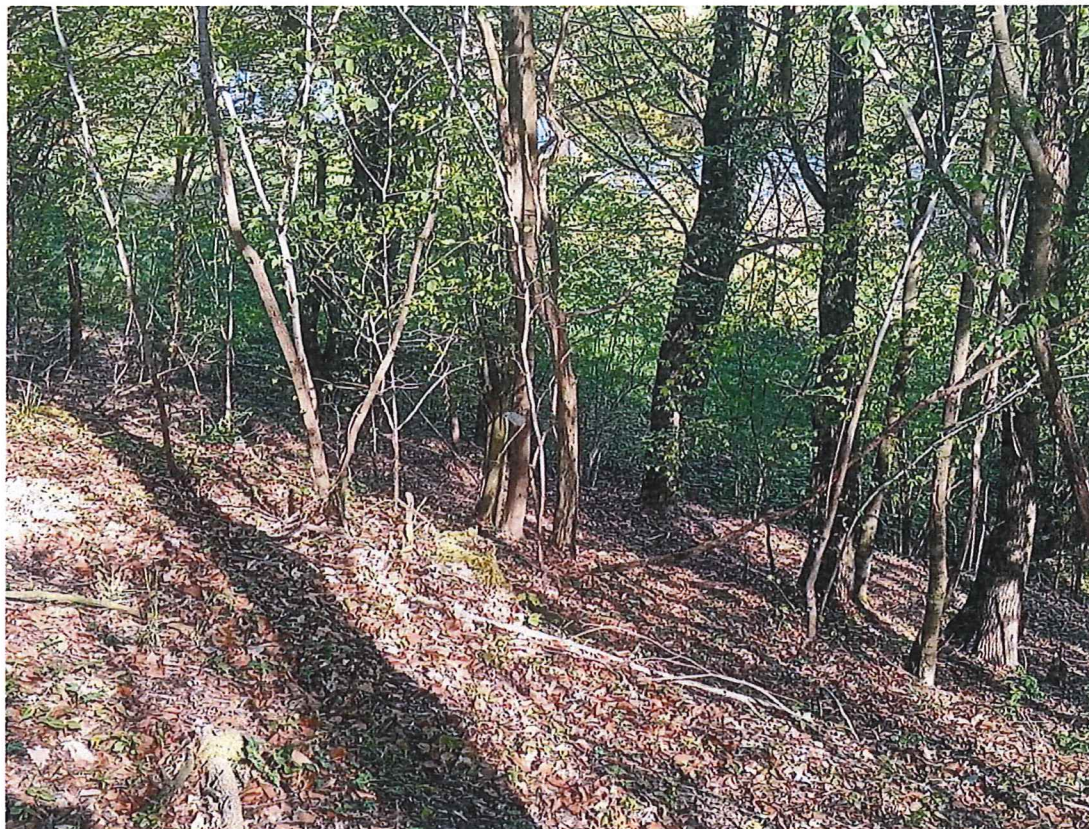
Fot. 2 Lokalizacja miejsca rozpoczęcia wizji przy użyciu aplikacji mobilnej mBDL (Bank Danych o Lasach) – informacja o numerze działki i numerze oddziału leśnego.



Fot. 3 Widok ogólny na wycinek terenu zagrożonego ruchami masowymi ziemi – w oddali widoczna rzeka Myśla; teren zadrzewiony.



Fot. 4 Widok ogólny na wycinek terenu zagrożonego ruchami masowymi ziemi – po lewej niewidoczna na zdjęciu rzeka Myśla; teren zadrzewiony.



Fot. 5 Widok ogólny na wycinek terenu zagrożonego ruchami masowymi ziemi – w oddali widoczna rzeka Myśla; teren zadrzewiony; poniżej również znaczne zakrzewienie; nie stwierdzono świeżych zsuwów ziemi.