

## PROTOKÓŁ OBSERWACJI

### 1. Numer ewidencyjny<sup>1)</sup>:

		-			-					-	0	1	3	8	1	0
--	--	---	--	--	---	--	--	--	--	---	---	---	---	---	---	---

### 2. Wnioski z obserwacji<sup>2)</sup>:

Teren zagrożony niebezpieczeństwem osuwania się ziemi to N rzeczolności gminy wolne zabudowane i mieszkalne. Powyżej skarpy, teren jest ugniatany rolniczo – nie stwierdzono tam zapadnięć / rzutów w przód, osuwania przodu. Złocze TZRZY, pokryte jest trawą niską oraz pojedynczymi drzewami, niektóre z nich pochylone. Złocze o lekko pofalowanej morfologii. Stwierdzono ślady spierzynowania przodu, zarówno w miejscach porośniętych drzewami (część wschodnia terenu), jak i w miejscach porośniętych jedynie trawą. Powyżej zbocza łagodnego gospodarczy, drewniana wata z drewnem, zaplecke rolnicze. W dniu obserwacji nie stwierdzono zagrożenia dla zdrowia i życia ludzi, prowadzonego niebezpieczeństwa osuwania się ziemi na obszarowym „połym oknie” terenie. Na terenie zagrożonym brak infrastruktury komunikacyjnej i linii przesyłanych.

### 3. Zalecenia co do dalszych obserwacji<sup>3)</sup>:

1. Przybliżona data kolejnych obserwacji: 05.2022r. – ze względu na stwierdzone ślady spierzynowania ziemi ze zbocza oraz spierzynowanie z przodu zabudowanymi.
2. Nie stwierdzono, na dzień obserwacji, konieczności wprowadzenia monitoringu instrumentalnego. Wykonujący jest monitoring obserwacyjny.
3. Zaleca się utrzymywanie zachowania zbocza TZRZY.
4. Przed przystąpieniem do prac budowlanych na obserwowanym terenie należy sporządzić dokumentację geologiczno-inżynierską i od myśliborczy tej dokumentacji należy uzależnić ostateczną decyzję o podjęciu prac budowlanych lub rezygnacji z tych prac.

### 4. Dokumentacja fotograficzna<sup>4)</sup>:

Do niniejszego protokołu załączono kolorowe wydruki zdjęć cyfrowych terenu nr 013810 z niniejszej wycieczki, stanowiące integralną część protokołu.

### 5. Sporządzający protokół obserwacji (imię i nazwisko):

Z-CA NACZELNIKA  
Wydziału Budownictwa i Ochrony Środowiska

mgr inż. Wioletta Walilko

GEOLOG POWIATOWY

mgr inż. Wioletta Walilko

### 6. Instytucja reprezentowana przez sporządzającego protokół obserwacji<sup>5)</sup>:

Starostwo Powiatowe w Myśliborzu  
Wydział Budownictwa i Ochrony Środowiska  
ul. Północna 15, 74-300 Myślibórz  
tel. 95 747 20 22, fax 95 747 31 53

7. Data obserwacji<sup>6)</sup>:

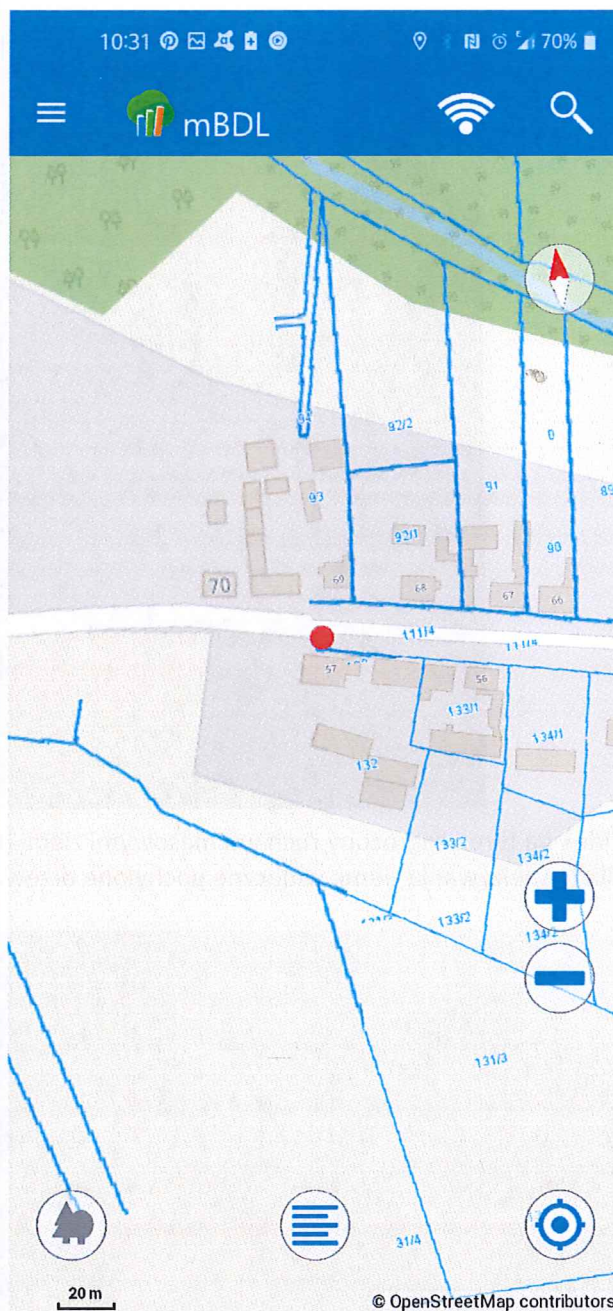
8. Data sporządzenia protokołu obserwacji<sup>6)</sup>:

2021-05-11

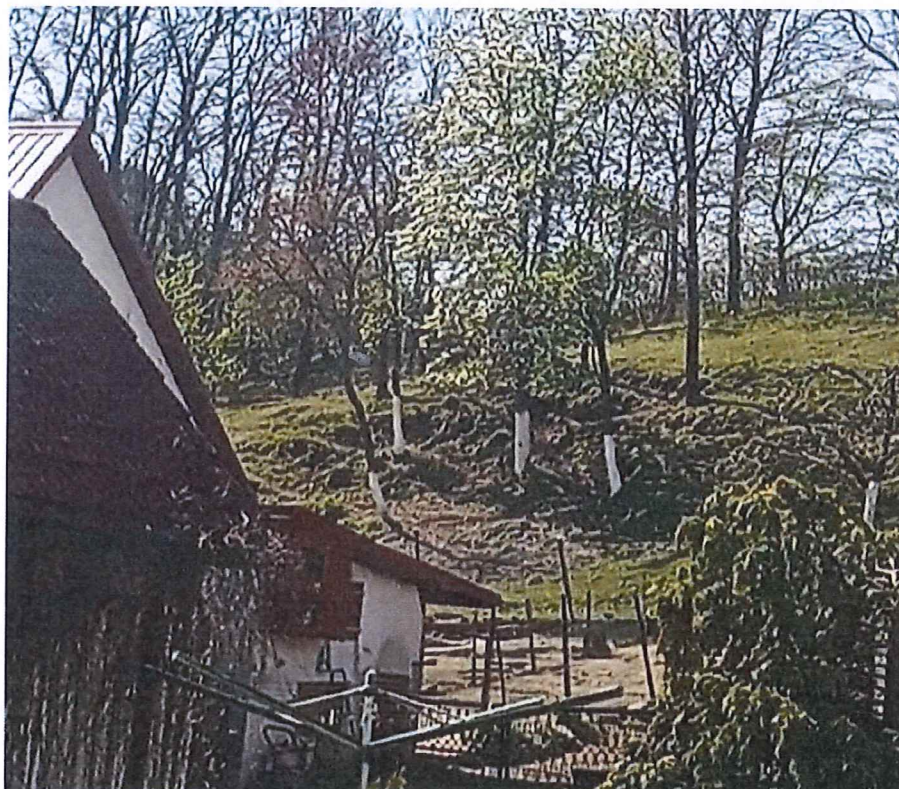
2021-05-12

O b j a ś n i e n i a :

- 1) Należy podać numer ewidencyjny z karty rejestracyjnej terenu zagrożonego ruchami masowymi ziemi lub karty rejestracyjnej terenu, na którym występują ruchy masowe. W przypadku lokalizacji terenu w więcej niż jednej gminie, powiecie, województwie, należy podać identyfikatory wszystkich jednostek podziału terytorialnego.
- 2) Podać w szczególności zwięzły opis terenu uwzględniający: stopień aktywności (teren aktywny, okresowo aktywny albo nieaktywny), czy występuje zagrożenie dla życia lub zdrowia ludzi, liczbę i rodzaj uszkodzonych lub zagrożonych obiektów, a także czy nastąpiło przemieszczenie terenu.
- 3) Należy podać w szczególności, czy konieczne jest wprowadzenie monitoringu powierzchniowego lub wglębnego, czy też wystarczające było dokonanie wizji w terenie. Należy podać datę przeprowadzenia kolejnych obserwacji, a także podać ewentualne wskazania i zalecenia dotyczące zagospodarowania przestrzennego terenu.
- 4) Należy załączyć w przypadku wykonywania obserwacji metodą wizji w terenie.
- 5) Należy podać nazwę i siedzibę instytucji.
- 6) Należy podać dzień, miesiąc i rok.



Fot. 1 i 2 Lokalizacja miejsca rozpoczęcia wizji przy użyciu aplikacji mobilnej GPS Data na mapie satelitarnej oraz aplikacji mBDL z podkładem katastralnym.



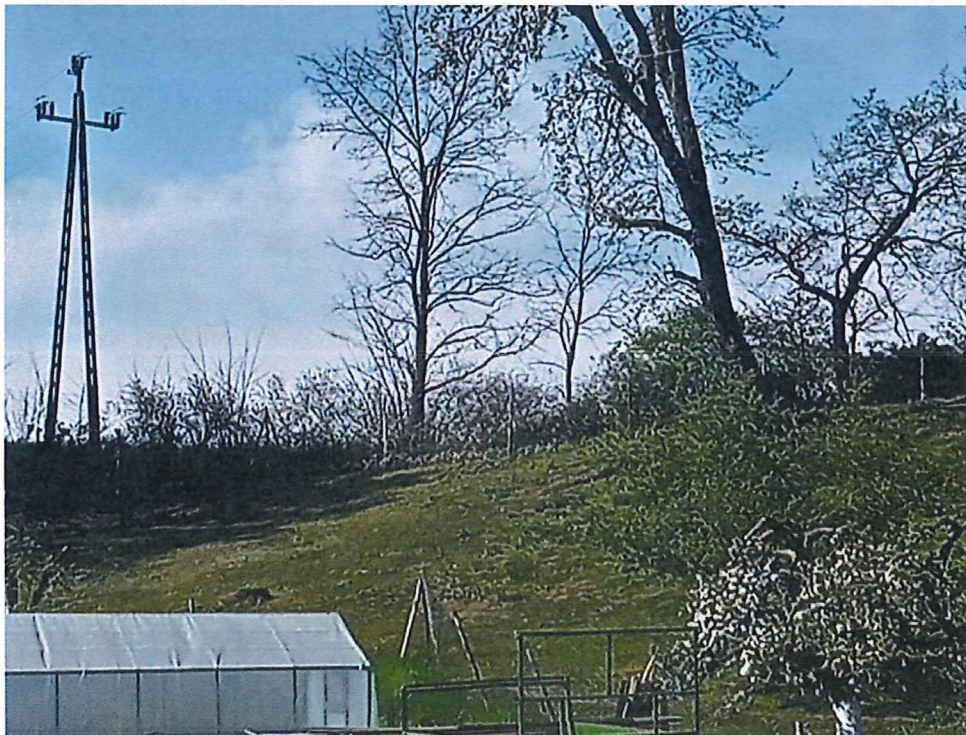
Fot. 3 Widok na teren zagrożony ruchami masowymi ziemi (od strony drogi Gudzisz-Reczyce) – widoczne „gołym okiem” ślady spęływania ziemi; widoczne pochylone drzewa.



Fot. 4 Widok ogólny na północno-wschodnią stronę terenu zagrożonego ruchami masowymi ziemi (od strony obszaru zagospodarowanego) – widoczne „gołym okiem” ślady spęływania ziemi.



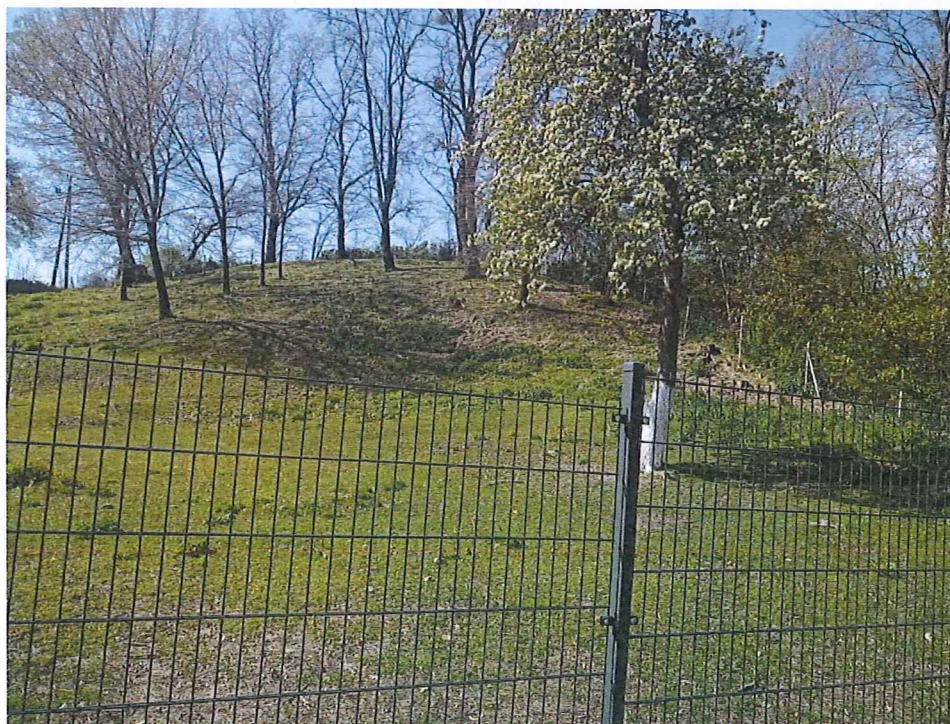
Fot. 5 Widok ogólny na północno-wschodnią stronę terenu zagrożonego ruchami masowymi ziemi (od strony obszaru zagospodarowanego) – widoczne „gołym okiem” ślady spełzywania ziemi.



Fot. 6 Widok na północną stronę terenu zagrożonego ruchami masowymi ziemi (od strony obszaru zagospodarowanego) – brak śladów spełzywania ziemi.



Fot. 7 Widok na północną stronę terenu zagrożonego ruchami masowymi ziemi (od strony obszaru zagospodarowanego) – brak śladów spętywania ziemi; widoczne pochylone drzewa.



Fot. 8 Widok na północną stronę terenu zagrożonego ruchami masowymi ziemi (od strony obszaru zagospodarowanego) – brak świeżych śladów spętywania ziemi; widoczne pochylone drzewa.