

PROTOKÓŁ OBSERWACJI

1. Numer ewidencyjny¹⁾:

		-						-	0	1	3	8	0	6
--	--	---	--	--	--	--	--	---	---	---	---	---	---	---

2. Wnioski z obserwacji²⁾:

Stwierzone na podstawie mapy sytuacyjnej. Teren w dużej mierze podsuwany, po zimowych roztopach (temp. powietrza 3°C). Pokrycie lasem, zanadto krzewiaste. Brak zabudowań, brak obiektów o istotnym znaczeniu gospodarczym. Stopień aktywności terenu – nieaktywny – bez zmian – teren nie wykazuje śladów ruchów masowych ziemi. Nie zarejestrowano przemieszczenia terenu. Zarejestrowano wystąpienie wody. Teren niedostępny w kierunku rzeki Włpi (stwierdzone). Nie stwierdzono w chwili wizji w terenie zagrożenia dla życia lub zdrowia ludzi. Zagospodarowanie terenu bez zmian.

3. Zalecenia co do dalszych obserwacji³⁾:

1. Przybliżone data kolejnych obserwacji: 03/2024 r.
2. Nie stwierdzono konieczności wprowadzenia monitoringu instrumentalnego; wystarczą przy tym pomiary obserwacyjne.
3. Zalecenia: nie podejmować nowych prac geologicznych i górnictwa w czasie ewentualnych robót ziemnych. Zabudowę na terenie objętym spisycielstwem może być dopuszczona, pod warunkiem usytuowania korzystnych warunków z budowlą podłoża górnictwa.

4. Dokumentacja fotograficzna⁴⁾:

Do niniejszego protokołu załączono wydruki kolorowe zdjęć cyfrowych terenu nr 013806 z niniejszej wizji.

5. Sporządzający protokół obserwacji (imię i nazwisko):

Z-CA NACZELNIKA
Wydziału Budownictwa i Ochrony
Środowiska

mgr inż. Wioletta Walińska
GEOLOG POWIATOWY

mgr inż. Wioletta Walińska

6. Instytucja reprezentowana przez sporządzającego protokół obserwacji⁵⁾:

Starostwo Powiatowe w Myśliborzu
Wydział Budownictwa i Ochrony Środowiska
ul. Północna 15, 74-300 Myślibórz
tel. 95 747 20 22, fax 95 747 31 53

7. Data obserwacji⁶⁾:

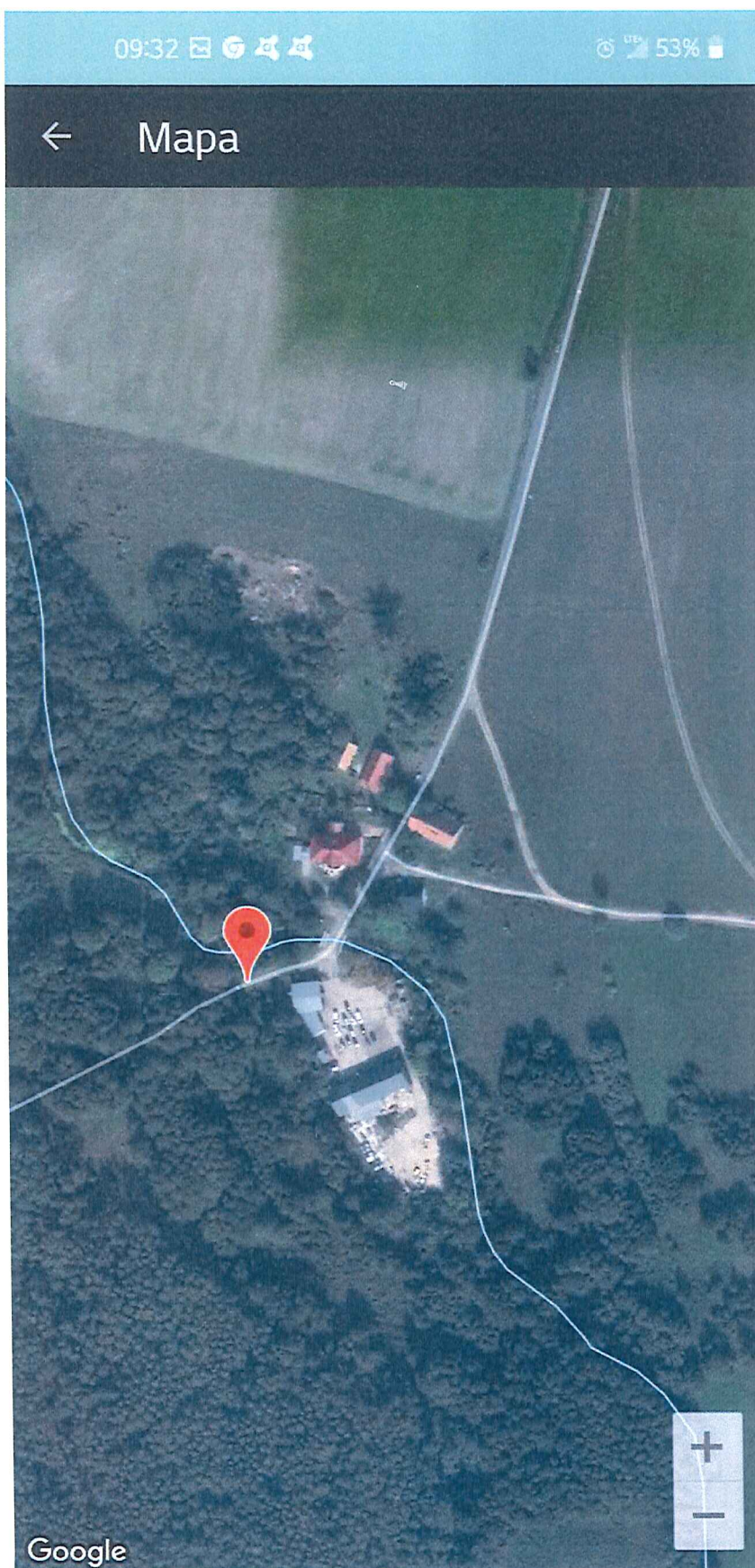
8. Data sporządzenia protokołu obserwacji⁶⁾:

03.03.2021r.

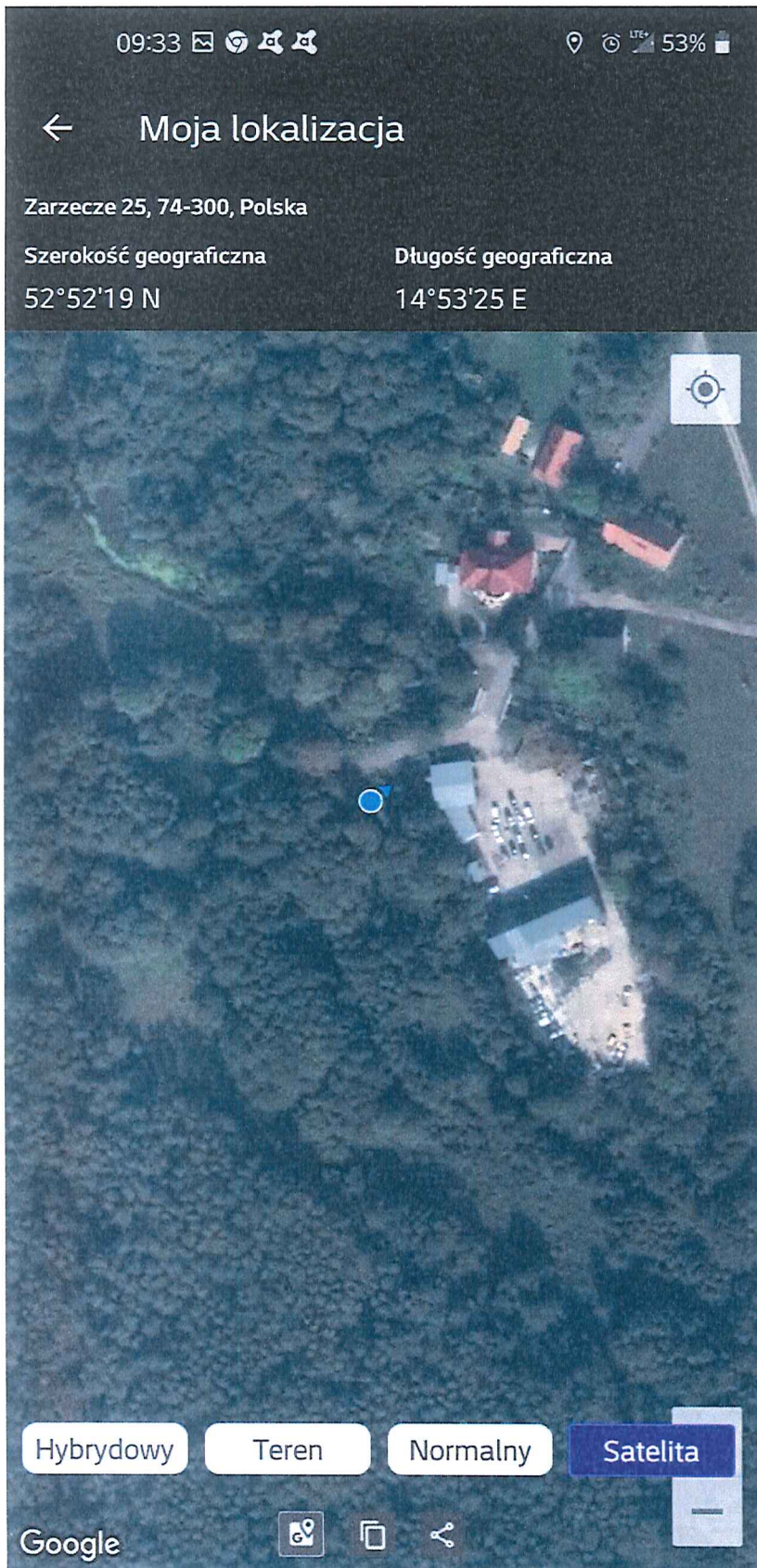
03.03.2021r.

Objaśnienia:

- 1) Należy podać numer ewidencyjny z karty rejestracyjnej terenu zagrożonego ruchami masowymi ziemi lub karty rejestracyjnej terenu, na którym występują ruchy masowe. W przypadku lokalizacji terenu w więcej niż jednej gminie, powiecie, województwie, należy podać identyfikatory wszystkich jednostek podziału terytorialnego.
- 2) Podać w szczególności zwięzły opis terenu uwzględniający: stopień aktywności (teren aktywny, okresowo aktywny albo nieaktywny), czy występuje zagrożenie dla życia lub zdrowia ludzi, liczbę i rodzaj uszkodzonych lub zagrożonych obiektów, a także czy nastąpiło przemieszczenie terenu.
- 3) Należy podać w szczególności, czy konieczne jest wprowadzenie monitoringu powierzchniowego lub wglębnego, czy też wystarczające było dokonanie wizji w terenie. Należy podać datę przeprowadzenia kolejnych obserwacji, a także podać ewentualne wskazania i zalecenia dotyczące zagospodarowania przestrzennego terenu.
- 4) Należy załączyć w przypadku wykonywania obserwacji metodą wizji w terenie.
- 5) Należy podać nazwę i siedzibę instytucji.
- 6) Należy podać dzień, miesiąc i rok.



Fot. 1 Lokalizacja miejsca rozpoczęcia wizji przy użyciu aplikacji mobilnej GPS Data na mapie satelitarnej.



Fot. 2 Lokalizacja miejsca rozpoczęcia wizji przy użyciu aplikacji mobilnej Mapy kompasu z GPS na mapie satelitarnej z informacją o współrzędnych geograficznych.



Fot. 3 Widok ogólny na wycinek terenu zagrożonego ruchami masowymi ziemi; po lewej przepływa rzeka Myśla.



Fot. 4 Widok na wycinek terenu zagrożonego ruchami masowymi ziemi z przeciwległego brzegu rzeki Myśli.



Fot. 5 Widok na wycinek terenu zagrożonego ruchami masowymi ziemi z przeciwległego brzegu rzeki Myśli.