

2021
Boś. 643. 67. 2021. WCV

PROTOKÓŁ OBSERWACJI

1. Numer ewidencyjny¹⁾:

		-		-			-	0	1	3	8	0	4
--	--	---	--	---	--	--	---	---	---	---	---	---	---

2. Wnioski z obserwacji²⁾:

Teren zagrożony ruchami masowymi ziemi zlokalizowany jest nad południowo-wschodnim brzegiem Jeziora Karskie Małe. Teren znajduje się na obszarze leśnym. W dniu obserwacji nie stwierdzono zsuwów ziemi czy spęszniania. W obrębie terenu zagrożonego brak zabudowań, w tym mieszkalnych, gospodarczych, hydrotechnicznych, brak miejscowych linii przesyłowych i infrastruktury komunikacyjnej. Nie stwierdzono zagrożenia dla życia i zdrowia ludzi oraz mienia, powodowanego ruchami masowymi ziemi na analizowanym terenie. Od południa graniczy z osuwiskiem nr 32-10-052-099112, 32-10-015-099112.

3. Zalecenia co do dalszych obserwacji³⁾:

1. Przybliżona data kolejnej obserwacji: 10/2024 r. - ze względu na brak występowania zagrożenia dla ludzi, mienia, zabudowy.
2. Nie stwierdzono na dzień wzięci konieczności wprowadzenia monitoringu instrumentalnego, wystarczający jest monitoring obserwacyjny.
3. Zaleca się utrzymywanie sadzewienia na analizowanym terenie.
4. Zaleca się wykonanie co najmniej ekspertyzy, opinii, bądź dokumentacji geotechnicznej w przypadku planowania prac ziemnych i budowlanych na analizowanym terenie.

4. Dokumentacja fotograficzna⁴⁾:

Do niniejszego protokołu załączono wydruki kolorowe zdjęć cyfrowych terenu nr 013804 z niniejszej młżji, stanowiące integralną część protokołu.

5. Sporządzający protokół obserwacji (imię i nazwisko):

Z-CA NACZELNIKA
Wydziału Budownictwa i Ochrony
Środowiska

mgr inż. Wioletta Walitko

GEOLOG POWIATOWY

mgr inż. Wioletta Walitko

6. Instytucja reprezentowana przez sporządzającego protokół obserwacji⁵⁾:

Starostwo Powiatowe w Myśliborzu
Wydział Budownictwa i Ochrony Środowiska
ul. Północna 15, 74-300 Myślibórz
tel. 95 747 20 22, fax 95 747 31 53

7. Data obserwacji⁶⁾:

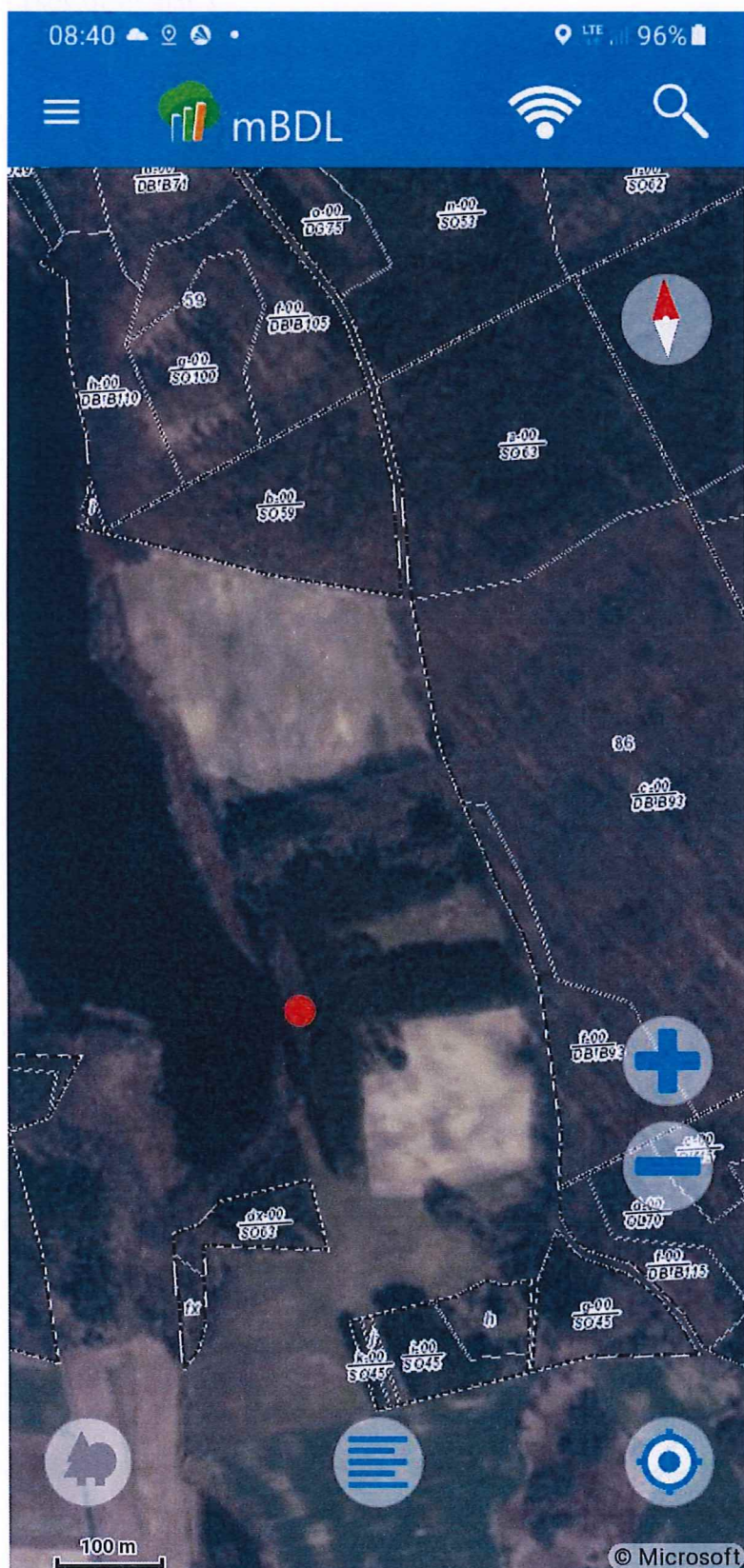
2021 -10- 1 9

8. Data sporządzenia protokołu obserwacji⁶⁾:

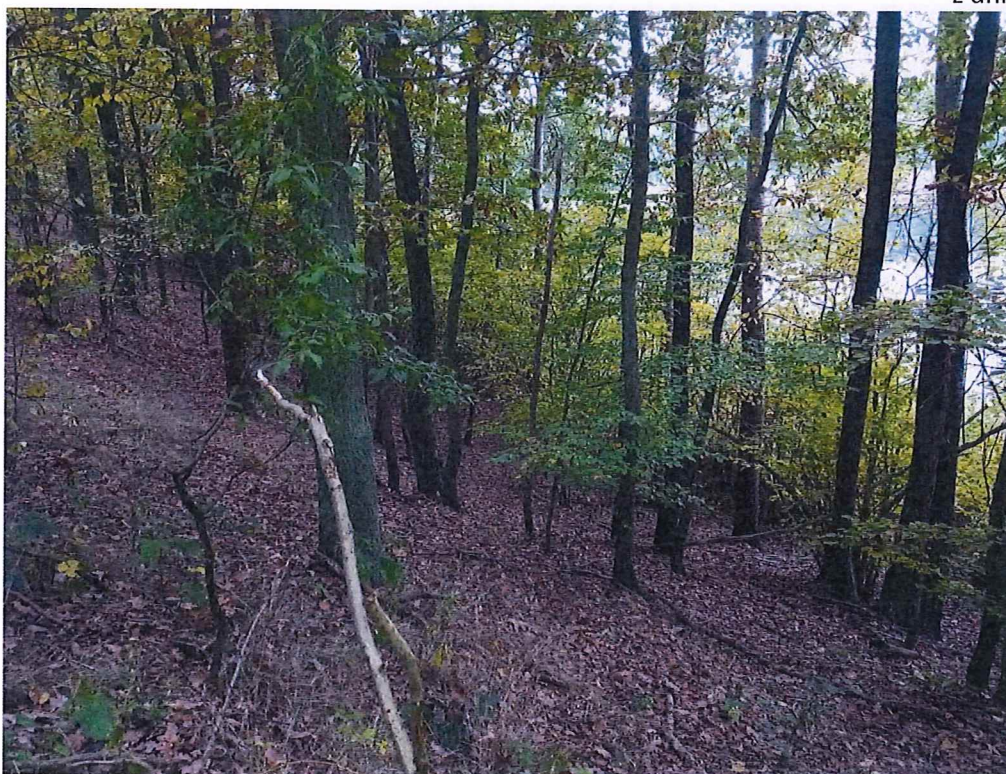
2021 -10- 2 6

O b j a ś n i e n i a :

- 1) Należy podać numer ewidencyjny z karty rejestracyjnej terenu zagrożonego ruchami masowymi ziemi lub karty rejestracyjnej terenu, na którym występują ruchy masowe. W przypadku lokalizacji terenu w więcej niż jednej gminie, powiecie, województwie, należy podać identyfikatory wszystkich jednostek podziału terytorialnego.
- 2) Podać w szczególności zwięzły opis terenu uwzględniający: stopień aktywności (teren aktywny, okresowo aktywny albo nieaktywny), czy występuje zagrożenie dla życia lub zdrowia ludzi, liczbę i rodzaj uszkodzonych lub zagrożonych obiektów, a także czy nastąpiło przemieszczenie terenu.
- 3) Należy podać w szczególności, czy konieczne jest wprowadzenie monitoringu powierzchniowego lub wglębnego, czy też wystarczające było dokonanie wizji w terenie. Należy podać datę przeprowadzenia kolejnych obserwacji, a także podać ewentualne wskazania i zalecenia dotyczące zagospodarowania przestrzennego terenu.
- 4) Należy załączyć w przypadku wykonywania obserwacji metodą wizji w terenie.
- 5) Należy podać nazwę i siedzibę instytucji.
- 6) Należy podać dzień, miesiąc i rok.



Fot. 1 Lokalizacja miejsca rozpoczęcia wizji przy użyciu aplikacji mobilnej mBDL na mapie z podziałem leśnym oraz z podkładem mapy satelitarnej.



Fot. 2 Widok na teren zagrożony ruchami masowymi ziemi; widoczne jezioro Karskie Małe u podnóża zbocza.



Fot. 3 Widok na teren zagrożony ruchami masowymi ziemi;



Fot. 4 Widok na teren zagrożony ruchami masowymi ziemi; nie stwierdzono „gołym okiem” ruchów masowych – np. spękań, zsuwów po zboczu.

