

Starostwo Powiatowe w Myśliborzu  
Wydział Budownictwa i Ochrony Środowiska  
ul. Północna 15, 74-300 Myślibórz  
tel. 95 747 20 22, fax 95 747 31 53

## PROTOKÓŁ OBSERWACJI

### 1. Numer ewidencyjny<sup>1)</sup>:

		-			-				-	0	1	3	8	0	2
--	--	---	--	--	---	--	--	--	---	---	---	---	---	---	---

### 2. Wnioski z obserwacji<sup>2)</sup>:

Obecnie o głębokości ok. 8 m. Teren zlokalizowany nad północnym brzegiem Jez. Teńskinyo. Pokrycie zbocza Terenu bez zmian - las, zarosła krzewiaste. Stopień aktywności terenu - nieaktywny - bez zmian. Teren w chwili wizji nie wykazuje śladów ruchów masowych ziemi, miedziuch "gotym olejem". Brak infrastruktury - brak zabudowań, brak obiektów o istotnym znaczeniu gospodarczym. W chwili wizji w terenie nie stwierdzono zagrożenia dla życia lub zdrowia ludzi, prowadzonego melioracji masowymi ziemi.

### 3. Zalecenia co do dalszych obserwacji<sup>3)</sup>:

1. Przybliżona data kolejnych obserwacji: 03/2022 r. - ze względu na możliwość podzięcia ma wody i kompostu ludowe geologiczne do rozwoju ruchów masowych.
2. Wnie stwierdzono na dzień wizji konieczności wprowadzenia monitoringu instumentalnego, naptowozający jest monitoring obserwacyjny.
3. Przed przystąpieniem do jakiegokolwiek prac budowlanych należy sporządzić dokumentację geologiczno-inżynierską i od jej wyników niezależnie ostateczną decyzję o podjęciu prac budowlanych lub rezygnacji z tych prac.

### 4. Dokumentacja fotograficzna<sup>4)</sup>:

Do niniejszego protokołu załączono mpulsi zdjęć cyfrowych dokonane Terenu nr 013802 z niniejszej wizji.

### 5. Sporządzający protokół obserwacji (imię i nazwisko):

Z-CA NACZELNIKA  
Wydziału Budownictwa i Ochrony  
Środowiska

mgr inż. Wioletta Walitko

GEOLOG POWIATOWY

mgr inż. Wioletta Walitko

### 6. Instytucja reprezentowana przez sporządzającego protokół obserwacji<sup>5)</sup>:

Wydział Budownictwa i Ochrony Środowiska  
ul. Północna 15, 74-300 Myślibórz  
tel. 95 747 20 22, fax 95 747 31 53

7. Data obserwacji<sup>6)</sup>:

8. Data sporządzenia protokołu obserwacji<sup>6)</sup>:

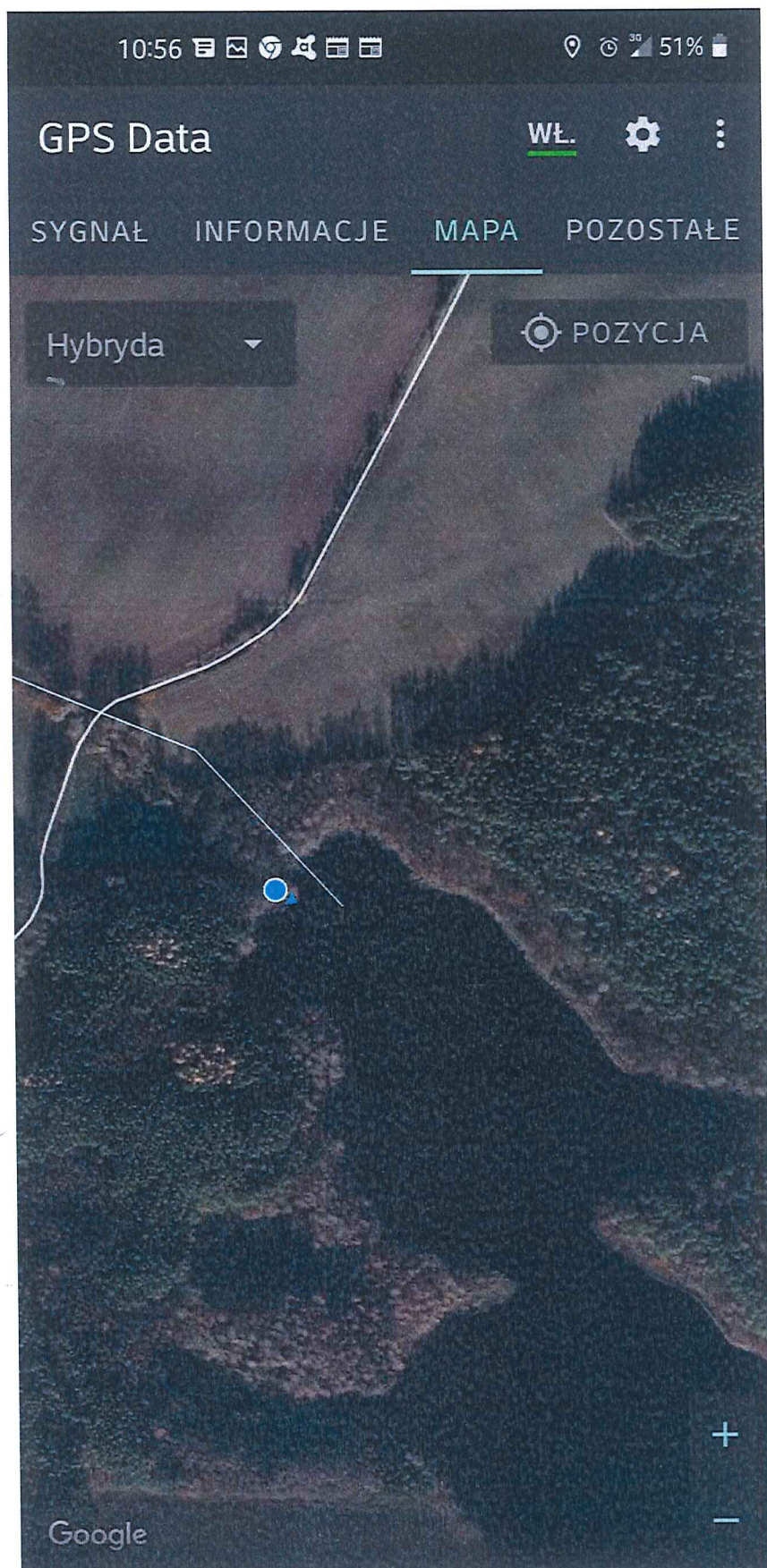
2021-03-17

2021-03-17

Objaśnienia:

- 1) Należy podać numer ewidencyjny z karty rejestracyjnej terenu zagrożonego ruchami masowymi ziemi lub karty rejestracyjnej terenu, na którym występują ruchy masowe. W przypadku lokalizacji terenu w więcej niż jednej gminie, powiecie, województwie, należy podać identyfikatory wszystkich jednostek podziału terytorialnego.
- 2) Podać w szczególności zwięzły opis terenu uwzględniający: stopień aktywności (teren aktywny, okresowo aktywny albo nieaktywny), czy występuje zagrożenie dla życia lub zdrowia ludzi, liczbę i rodzaj uszkodzonych lub zagrożonych obiektów, a także czy nastąpiło przemieszczenie terenu.
- 3) Należy podać w szczególności, czy konieczne jest wprowadzenie monitoringu powierzchniowego lub wglębnego, czy też wystarczające było dokonanie wizji w terenie. Należy podać datę przeprowadzenia kolejnych obserwacji, a także podać ewentualne wskazania i zalecenia dotyczące zagospodarowania przestrzennego terenu.
- 4) Należy załączyć w przypadku wykonywania obserwacji metodą wizji w terenie.
- 5) Należy podać nazwę i siedzibę instytucji.
- 6) Należy podać dzień, miesiąc i rok.





Fot. 1 Lokalizacja miejsca rozpoczęcia wizji przy użyciu aplikacji mobilnej GPS Data na mapie satelitarnej.





Fot. 2 Widok na wycinek terenu zagrożonego ruchami masowymi ziemi z przeciwległego brzegu Kanału Tarnów (Kanał Głęboki) - wypływ do jez. Tchórzyno.



Fot. 3 Widok na wycinek terenu zagrożonego ruchami masowymi ziemi – prawa strona zdjęcia; za drzewem na pierwszym planie – Kanał Tarnów (Kanał Głęboki).





Fot. 4 Widok na wycinek terenu zagrożonego ruchami masowymi ziemi (w oddali)– widoczny trudny dostęp z powodu podmokłego terenu po obfitych deszczach; widoczny Kanał Tarnów (Kanał Głęboki).

