

Starostwo Powiatowe w Mysłiborzu
Wydział Budownictwa i Ochrony Środowiska
ul. Północna 15, 74-300 Mysłibórz
tel. 95 747 20 22, fax 95 747 31 53

PROTOKÓŁ OBSERWACJI

1. Numer ewidencyjny¹⁾:

		-			-			-	0	1	3	8	0	0
--	--	---	--	--	---	--	--	---	---	---	---	---	---	---

2. Wnioski z obserwacji²⁾:

Zboże o wysokości 6-12m i nasyceniu do 30 stopni. Nie zaobserwowano zmian. Pokrycie zboża tępym bez zmian - las, zarośla krzewiaste. Stopień aktywności terenu - nieaktywny - bez zmian. Teren w okolicy ma charakter łąk młodych masowych ziemi, miedziowych "gotym" z okolic. Powyżej asfaltowa droga powiatowa nr 2102 Z. Nie zaobserwowano jej uszkodzeń, czy uszkodzeń w wyniku młodych masowych ziemi. Nie stwierdzono smug infrastruktury. W okolicy młodych ziemi nie stwierdzono zagrożenia dla życia lub zdrowia ludzi, powodowanego młodymi masowymi ziemi.

3. Zalecenia co do dalszych obserwacji³⁾:

1. Przybliżona data kolejnych obserwacji: 03/2022 r. - ze względu na możliwe waktymnienie się terenu po obfitych opadach, lubi pro J
2. Nie stwierdzono konieczności wprowadzenia monitoringu instrumentalnego, wystarczający jest monitoring obserwacyjny.
3. Przed przystąpieniem do jakichkolwiek prac budowlanych na terenie należy sporządzić dokumentację geologiczno-inżynierską i od jej myślików uzyskać ostateczną decyzję o podjęciu prac budowlanych lub rezygnacji z tych prac. Ograniczyć do niezbędnego minimum wypinkę drzew i krzewów ze zbroczki terenu.

4. Dokumentacja fotograficzna⁴⁾:

Do niniejszego protokołu załączono zdjęcia wykonane zdjęć cyfrowych terenu nr 013800 z niniejszej młody.

5. Sporządzający protokół obserwacji (imię i nazwisko):

Z-CA NACZELNIKA
Wydziału Budownictwa i Ochrony
Środowiska

mgr inż. Wiesłeta Walińska

GEOLOG POWIATOWY

mgr inż. Wiesłeta Walińska

6. Instytucja reprezentowana przez sporządzającego protokół obserwacji⁵⁾:

Starostwo Powiatowe w Mysłiborzu
Wydział Budownictwa i Ochrony Środowiska
ul. Północna 15, 74-300 Mysłibórz
tel. 95 747 20 22, fax 95 747 31 53

7. Data obserwacji⁶⁾:

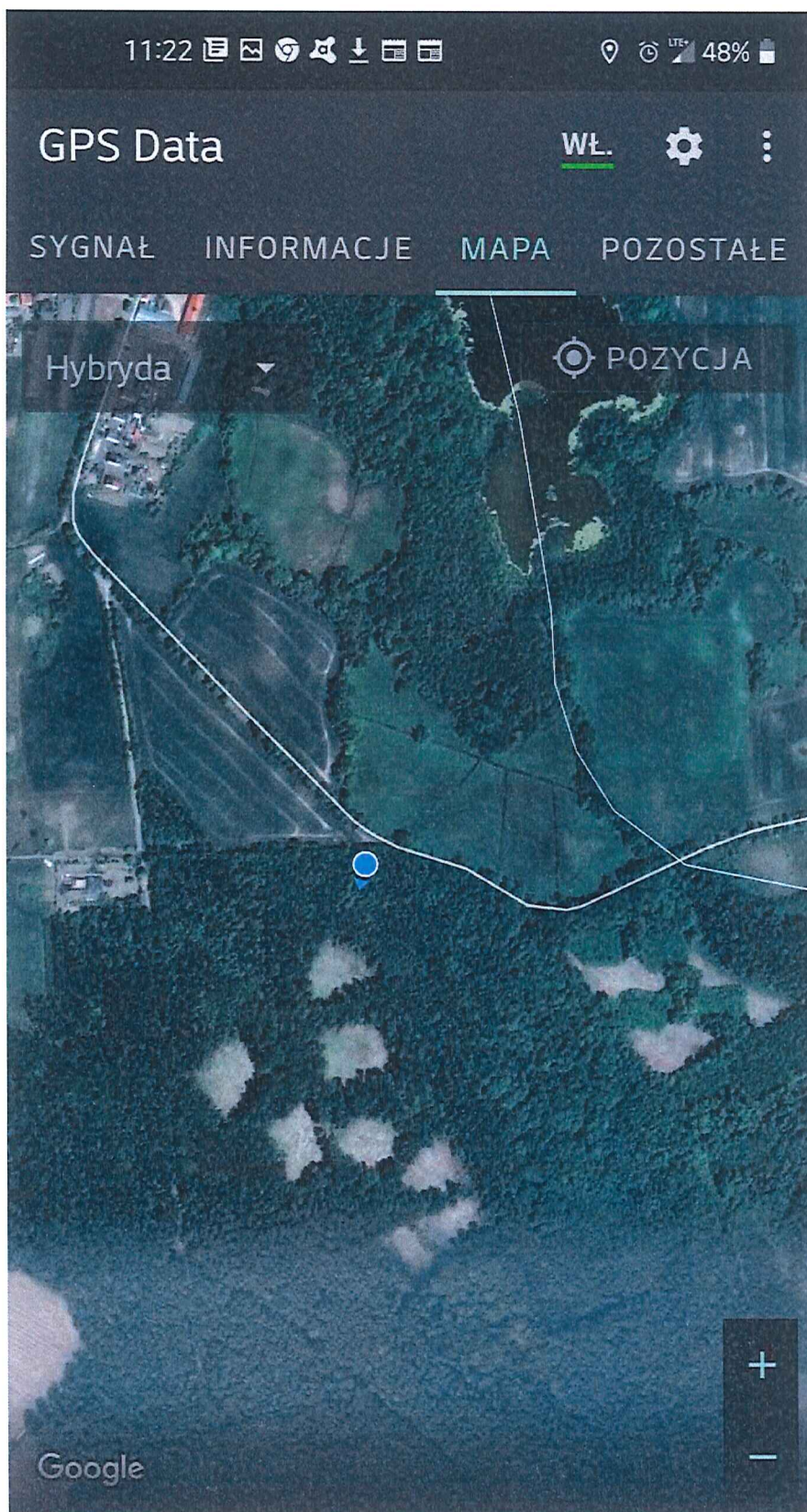
8. Data sporządzenia protokołu obserwacji⁶⁾:

2021 -03- 17

2021 -03- 17

O b j a ś n i e n i a :

- 1) Należy podać numer ewidencyjny z karty rejestracyjnej terenu zagrożonego ruchami masowymi ziemi lub karty rejestracyjnej terenu, na którym występują ruchy masowe. W przypadku lokalizacji terenu w więcej niż jednej gminie, powiecie, województwie, należy podać identyfikatory wszystkich jednostek podziału terytorialnego.
- 2) Podać w szczególności zwięzły opis terenu uwzględniający: stopień aktywności (teren aktywny, okresowo aktywny albo nieaktywny), czy występuje zagrożenie dla życia lub zdrowia ludzi, liczbę i rodzaj uszkodzonych lub zagrożonych obiektów, a także czy nastąpiło przemieszczenie terenu.
- 3) Należy podać w szczególności, czy konieczne jest wprowadzenie monitoringu powierzchniowego lub wgłębnego, czy też wystarczające było dokonanie wizji w terenie. Należy podać datę przeprowadzenia kolejnych obserwacji, a także podać ewentualne wskazania i zalecenia dotyczące zagospodarowania przestrzennego terenu.
- 4) Należy załączyć w przypadku wykonywania obserwacji metodą wizji w terenie.
- 5) Należy podać nazwę i siedzibę instytucji.
- 6) Należy podać dzień, miesiąc i rok.



Fot. 1 Lokalizacja miejsca rozpoczęcia wizji przy użyciu aplikacji mobilnej GPS Data na mapie satelitarnej.



Fot. 2 Widok ogólny na wycinek terenu zagrożonego ruchami masowymi ziemi.



Fot. 3 Widok na wycinek terenu zagrożonego ruchami masowymi ziemi.



Fot. 4 Widok na wycinek terenu zagrożonego ruchami masowymi ziemi z drogi powiatowej nr 2102Z.



Fot. 5 Widok na wycinek terenu zagrożonego ruchami masowymi ziemi z drogi powiatowej nr 2102Z.



Fot. 6 Brak widocznych uszkodzeń lub zniszczeń drogi powiatowej nr 2102Z z powodu istnienia terenu zagrożonego ruchami masowymi ziemi (strona prawa zdjęcia)



Fot. 7 Widok na wycinek terenu zagrożonego ruchami masowymi ziemi z drogi powiatowej nr 2102Z (po prawej stronie drogi); po lewej - łąki i pastwiska.