



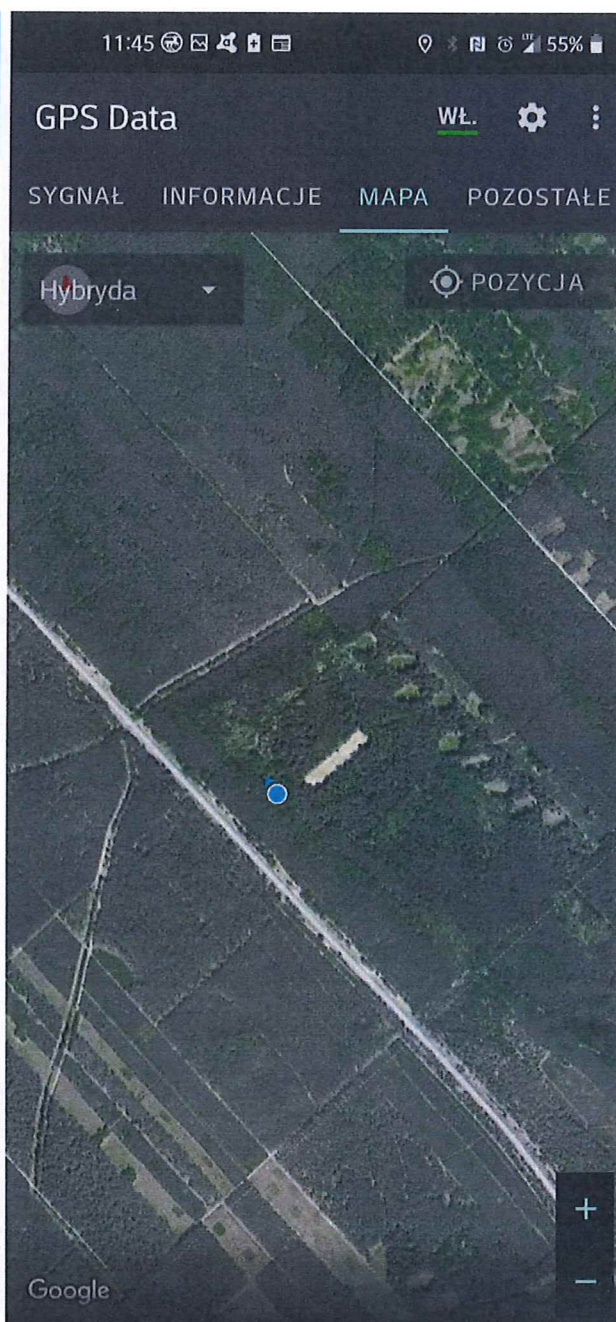
7. Data obserwacji<sup>6)</sup>:

8. Data sporządzenia protokołu obserwacji<sup>6)</sup>:

2021 -05- 1 1	2021 -05- 1 2
---------------	---------------

**O b j a ś n i e n i a :**

- 1) Należy podać numer ewidencyjny z karty rejestracyjnej terenu zagrożonego ruchami masowymi ziemi lub karty rejestracyjnej terenu, na którym występują ruchy masowe. W przypadku lokalizacji terenu w więcej niż jednej gminie, powiecie, województwie, należy podać identyfikatory wszystkich jednostek podziału terytorialnego.
- 2) Podać w szczególności zwięzły opis terenu uwzględniający: stopień aktywności (teren aktywny, okresowo aktywny albo nieaktywny), czy występuje zagrożenie dla życia lub zdrowia ludzi, liczbę i rodzaj uszkodzonych lub zagrożonych obiektów, a także czy nastąpiło przemieszczenie terenu.
- 3) Należy podać w szczególności, czy konieczne jest wprowadzenie monitoringu powierzchniowego lub wglębnego, czy też wystarczające było dokonanie wizji w terenie. Należy podać datę przeprowadzenia kolejnych obserwacji, a także podać ewentualne wskazania i zalecenia dotyczące zagospodarowania przestrzennego terenu.
- 4) Należy załączyć w przypadku wykonywania obserwacji metodą wizji w terenie.
- 5) Należy podać nazwę i siedzibę instytucji.
- 6) Należy podać dzień, miesiąc i rok.



Fot. 1 i 2 Lokalizacja miejsca rozpoczęcia wizji przy użyciu aplikacji mobilnej mBDL z podkładem katastralnym i podziałem leśnym oraz aplikacji mobilnej GPS Data na mapie satelitarnej.



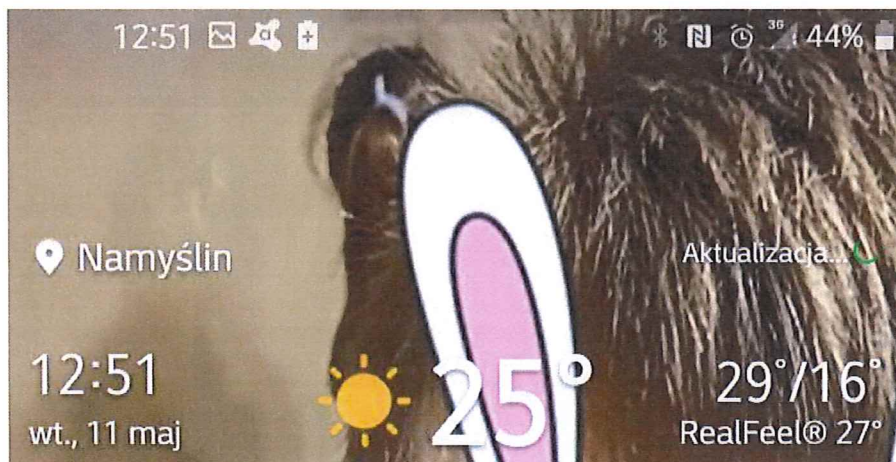
Fot. 3 Widok na teren zagrożony ruchami masowymi ziemi – skarpy starego wyrobiska, obecnie zablężnione, nieeksploatowane, zadrzewione.



Fot. 4 Widok na teren zagrożony ruchami masowymi ziemi – skarpy starego wyrobiska, obecnie zablężnione, nieeksploatowane.



Fot. 5 Widok na teren zagrożony ruchami masowymi ziemi – widoczne miejsce spęływania ziemi (środek zdjęcia lewa strona).



Fot.6 Zrzut ekranu z aplikacji mobilnej Pogoda wg stanu na dzień obserwacji 11.05.2021 r. godz. 12:51 – temperatura powietrza: 25°C, temperatura odczuwalna: 27°C.

