

Starostwo Powiatowe w Myśliborzu
Wydział Budownictwa i Ochrony Środowiska
ul. Północna 15, 74-300 Myślibórz
tel. 95 747 20 22, fax 95 747 31 53

PROTOKÓŁ OBSERWACJI

1. Numer ewidencyjny¹⁾:

		-			-				0	0	9	9	1	3
--	--	---	--	--	---	--	--	--	---	---	---	---	---	---

2. Wnioski z obserwacji²⁾:

Obszar terenu zagrożonego melioracją maszynową ziemi słabej. Stok miejscami odwrócony z wysokością podłogi w poziomie wysokości (stawa świątka prętowa). W dolnej obserwacji nie potworzono myślików czy szkodliwych. Zakrycie terenu bez zniszczeń - kory i zarośla krzewiaste. Brak infrastruktury komunikacyjnej i linii energetycznych. Brak zabudowy forteki, w tym obiektami o istotnym znaczeniu gospodarczym - bez zniszczeń. W dolnej niższej nie zaobserwowano zapadnięć / rozpadów w pruncie, osi - mecia / osiadowanie pruntu, myślików / myślików wody, w morfologii zwrócić uwagę na podłożu „półki” okiem „erozji parietalnej”. Obszar nie jest poddawany przez ciek nady. Teren zagrożony osunięciem się mas ziemnych w dolnej obserwacji „półki okiem” nie myślików stadoła melioracji maszynowej. Nie stwierdzono w dolnej obserwacji zapadnięć dla ryzyka lub zniszczenia łuki, powodowanego melioracją maszynową ziemi nie obserwowanym terenie.

3. Zalecenia co do dalszych obserwacji³⁾:

1. Przybliżona data kolejnych obserwacji: 04/2021r. - ze względu na brak zapadnięć dla ryzyka łuki lub ich zniszczenia, powodowanego melioracją maszynową oraz kłopotami w morfologii zwrócić.
2. Nie stwierdzono na okiem obserwacji konieczności wykonania monitoringu instrumentacyjnego, myślikującym jest monitoring obserwacyjny terenu.
3. Zaleca się utrzymywanie ~~stoku~~ zachowanie i zakrzewienie stoków z nie myślikami ich bez opóźnienia przystąpienia. Przed przystąpieniem do jakichkolwiek prac budowlanych należy złożyć meldunek o podjęciu decyzji geologiczno-technicznej i od jej myślików uzależnić ostateczną decyzję o podjęciu prac budowlanych lub rozprawy z tych prac.

4. Dokumentacja fotograficzna⁴⁾:

Do niniejszego protokołu załączono kolorowe myślikami zdjęć cyfrowych terenu nr 009913 z niniejszej wizji.

5. Sporządzający protokół obserwacji (imię i nazwisko):

6. Instytucja reprezentowana przez sporządzającego protokół obserwacji⁵⁾:

<p>Z-CA NACZELNIKA Wydziału Budownictwa i Ochrony Środowiska</p>	<p>Starostwo Powiatowe w Myśliborzu Wydział Budownictwa i Ochrony Środowiska ul. Północna 15, 74-300 Myślibórz tel. 95 747 20 22, fax 95 747 31 53</p>
--	--

mgr inż. Wioletta Walitko
GEOLOG POWIATOWY
mgr inż. Wioletta Walitko

7. Data obserwacji⁶⁾:

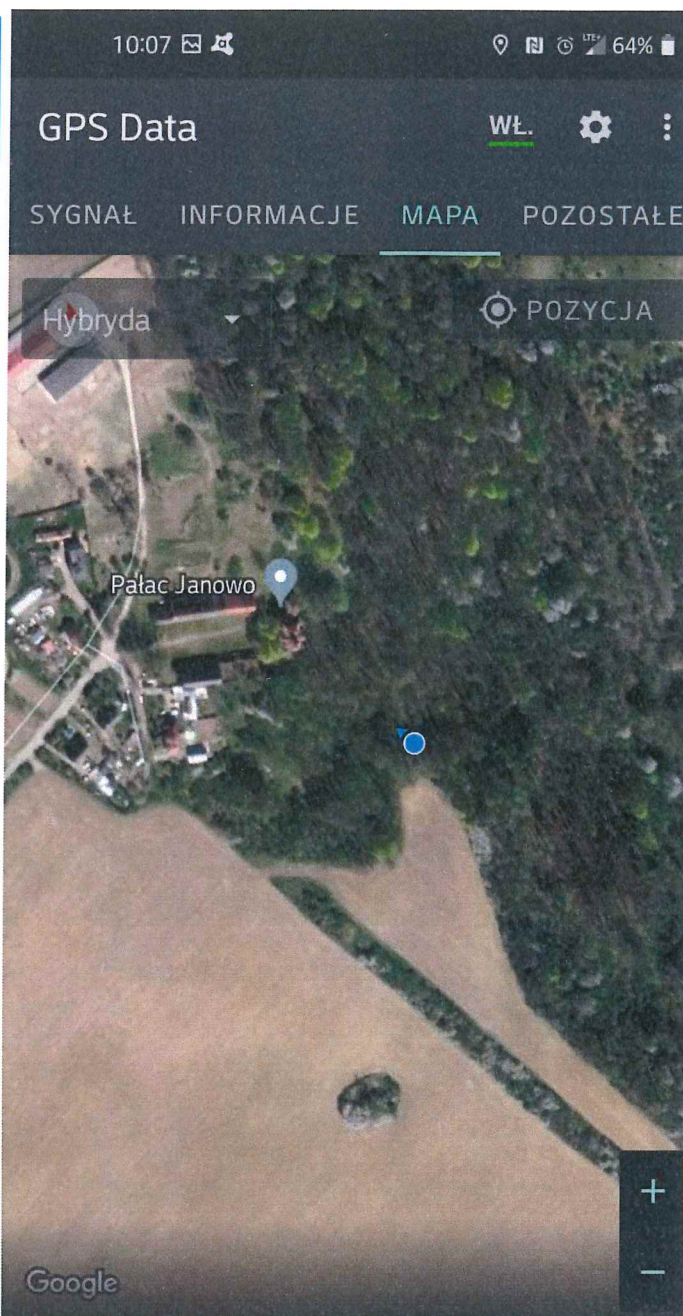
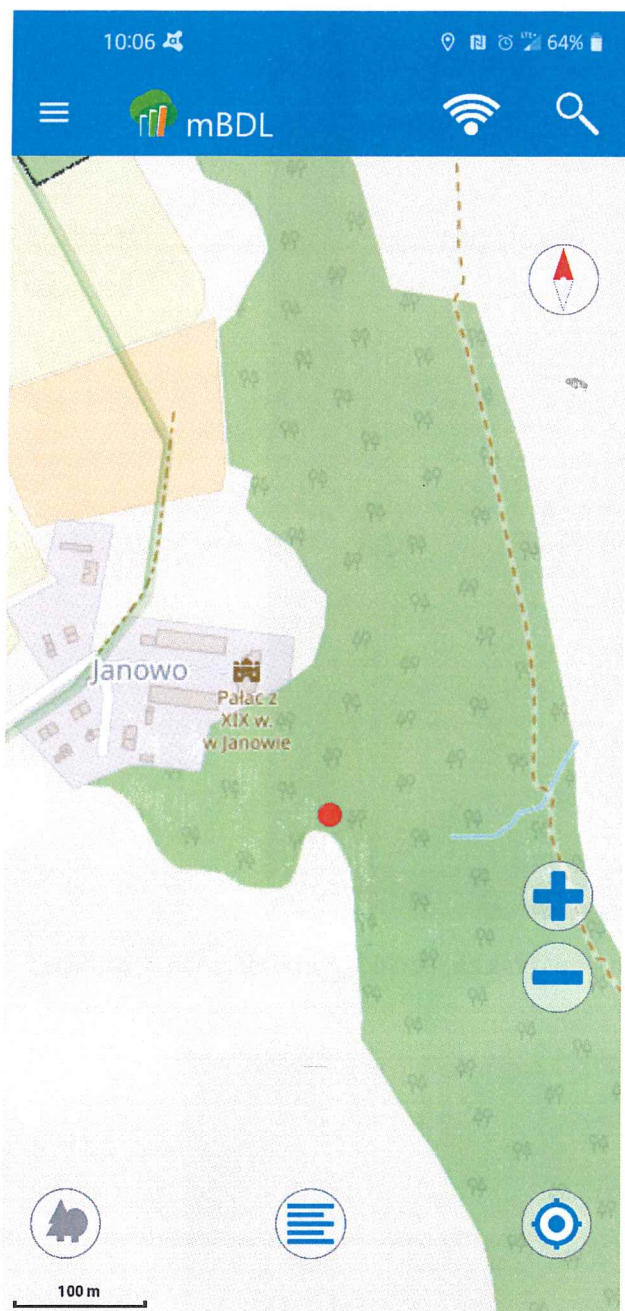
8. Data sporządzenia protokołu obserwacji⁶⁾:

2021-04-26

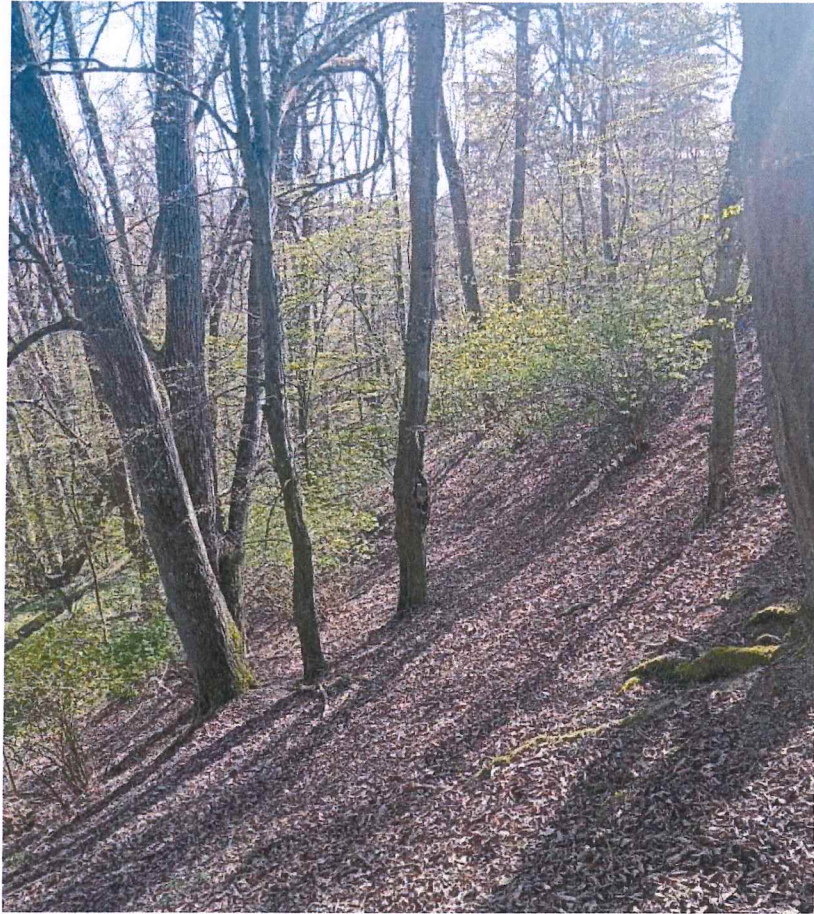
2021-04-26

O b j a ś n i e n i a :

- 1) Należy podać numer ewidencyjny z karty rejestracyjnej terenu zagrożonego ruchami masowymi ziemi lub karty rejestracyjnej terenu, na którym występują ruchy masowe. W przypadku lokalizacji terenu w więcej niż jednej gminie, powiecie, województwie, należy podać identyfikatory wszystkich jednostek podziału terytorialnego.
- 2) Podać w szczególności zwięzły opis terenu uwzględniający: stopień aktywności (teren aktywny, okresowo aktywny albo nieaktywny), czy występuje zagrożenie dla życia lub zdrowia ludzi, liczbę i rodzaj uszkodzonych lub zagrożonych obiektów, a także czy nastąpiło przemieszczenie terenu.
- 3) Należy podać w szczególności, czy konieczne jest wprowadzenie monitoringu powierzchniowego lub wglębnego, czy też wystarczające było dokonanie wizji w terenie. Należy podać datę przeprowadzenia kolejnych obserwacji, a także podać ewentualne wskazania i zalecenia dotyczące zagospodarowania przestrzennego terenu.
- 4) Należy załączyć w przypadku wykonywania obserwacji metodą wizji w terenie.
- 5) Należy podać nazwę i siedzibę instytucji.
- 6) Należy podać dzień, miesiąc i rok.



Fot. 1 i 2 Lokalizacja miejsca rozpoczęcia wizji przy użyciu aplikacji mobilnej mBDL na mapie z podziałem leśnym i katastralnym oraz z użyciem aplikacji GPS Data (mapa hybrydowa – satelitarna i drogową).



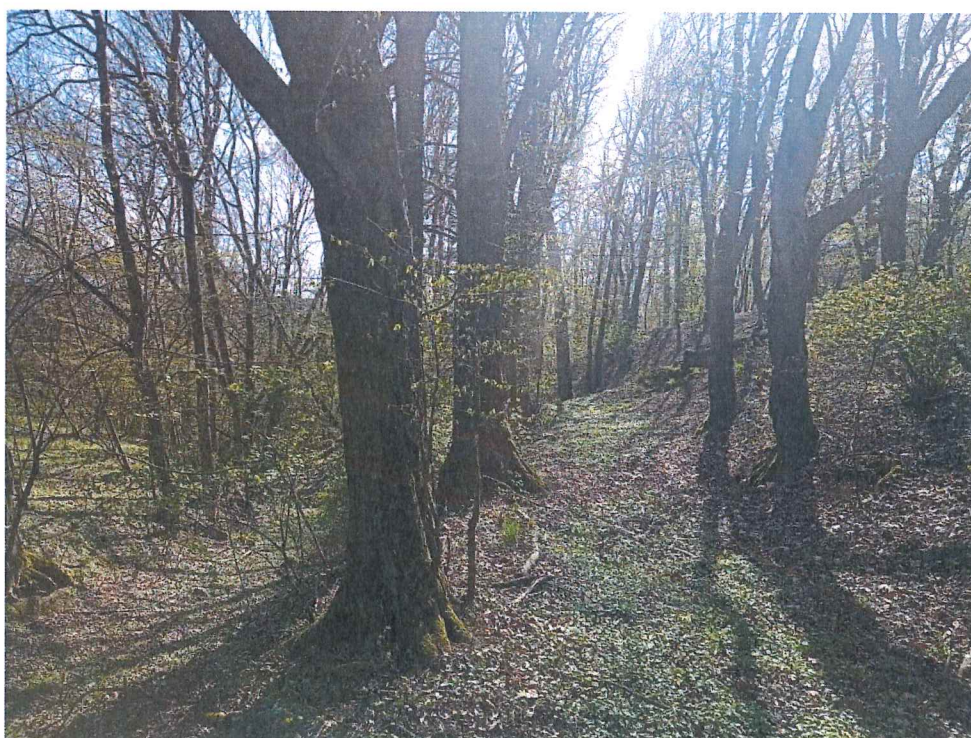
Fot. 3 Widok ogólny terenu zagrożonego ruchami masowymi ziemi; brak zapadnięć gruntu/szczelin w gruncie, brak osunięć/osiadania gruntu.



Fot. 4 Widok ogólny terenu zagrożonego ruchami masowymi ziemi; brak zapadnięć gruntu/szczelin w gruncie, brak osunięć/osiadania gruntu.



Fot. 5 Widok ogólny terenu zagrożonego ruchami masowymi ziemi; brak zapadnięć gruntu/szczelin w gruncie, brak osunięć/osiadania gruntu.



Fot. 6 Widok ogólny terenu zagrożonego ruchami masowymi ziemi; widoczna stara ścieżka przecinająca teren.

