

Starostwo Powiatowe w Myśliborzu
Wydział Budownictwa i Ochrony Środowiska
ul. Północna 15, 74-300 Myślibórz
tel. 95 747 20 22, fax 95 747 31 53

PROTOKÓŁ OBSERWACJI

1. Numer ewidencyjny¹⁾:

		-						-	0	0	9	9	0	9
--	--	---	--	--	--	--	--	---	---	---	---	---	---	---

2. Wnioski z obserwacji²⁾:

Teren mocno pofalowany, poprzecinany nielocnymi jamami, jeden przypadek aż do drogi gminnej asfaltowej Łaskówko - Równo. Podjęcie terenu - bez zmian - zachwiewanie i zachwiewanie, miejscami trąsy. Brak na terenie infrastruktury komunikacyjnej i linii przesyłowych. W dwóch miejscach TZOMZ dochodzi do wr. drogi asfaltowej. Jednak w dniu obserwacji nie stwierdzono jej zniszczeń, warkoczeń / spękań. W dniu obserwacji nie stwierdzono też zapadnięć / rzeklin w gminie, osunięcia, osiedania pniaków, obrywów. TZOMZ w dniu obserwacji "gotym okiem" nie wykazywał śladów mchów masowych czy ich uruchamiania. Zapospodowanie obszaru - bez zmian. Nie stwierdzono w dniu obserwacji zaproszenia dla życia lub zdrowia ludzi, powodowanego mchami masowymi zrewi na obserwowanym terenie. Na północie od terenu obserwacji - rezerwat przyrody Mioszyniecki, geologiczny i geobotaniczny: "Skalisty Jar Dibberta".

3. Zalecenia co do dalszych obserwacji³⁾:

1. Przypięta data kolejnych obserwacji: 04.2022 r. - ze względu na drogę gminną asfaltową Łaskówko - Równo i jej bliższe położenie przy TZOMZ.
2. Nie stwierdzono na dzień obserwacji konieczności wprowadzenia monitoringu instrumentalnego, wymagającym jest monitoring obserwacyjny.
3. Zaleca się utrzymywanie zachwiewania i zachwiewania stoków i TZOMZ. Przed przystąpieniem do jakichkolwiek prac budowlanych na tym terenie należy sporządzić dokumentację geologiczno-inżynierską i od jej wyników uzależnić ostateczną decyzję o podjęciu prac budowlanych lub rezygnacji z tych prac.

4. Dokumentacja fotograficzna⁴⁾:

Do niniejszego protokołu załączono kolorowe wydruki zdjęć wykonanych terenem nr 009909 z niniejszej m. zj.

5. Sporządzający protokół obserwacji (imię i nazwisko):

Z-CA NACZELNIKA
Wydziału Budownictwa i Ochrony
Środowiska

mgr inż. Wioletta Walińska
GEOLOG POWIATOWY

mgr inż. Wioletta Walińska

6. Instytucja reprezentowana przez sporządzającego protokół obserwacji⁵⁾:

Starostwo Powiatowe w Myśliborzu
Wydział Budownictwa i Ochrony Środowiska
ul. Północna 15, 74-300 Myślibórz
tel. 95 747 20 22, fax 95 747 31 53

7. Data obserwacji⁶⁾:

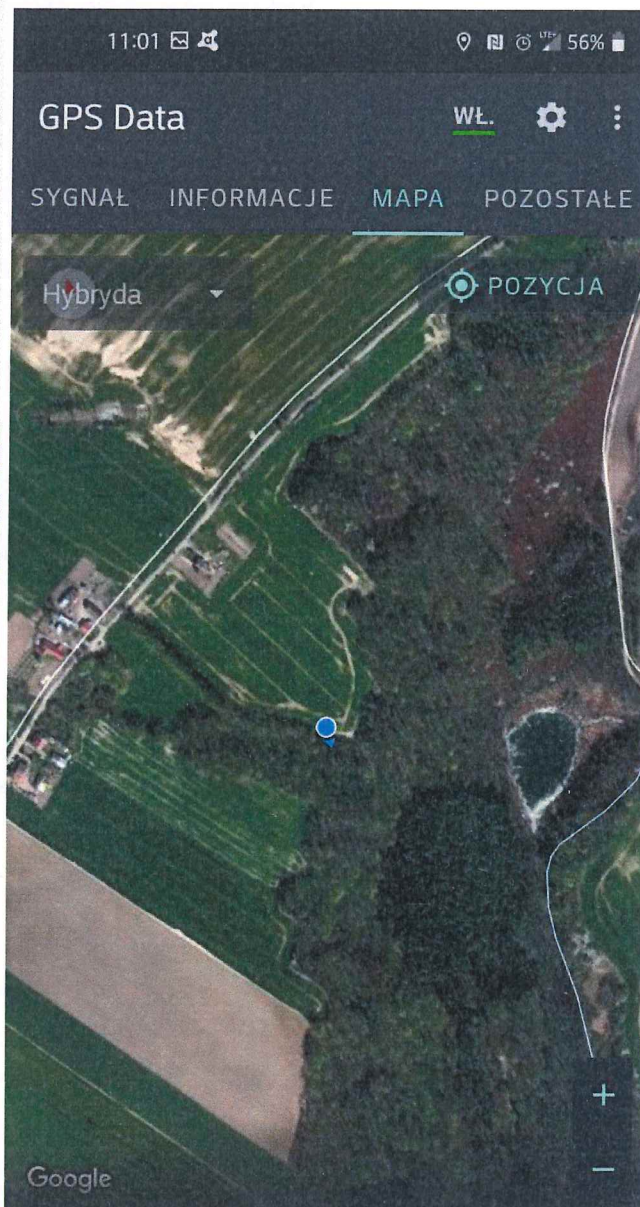
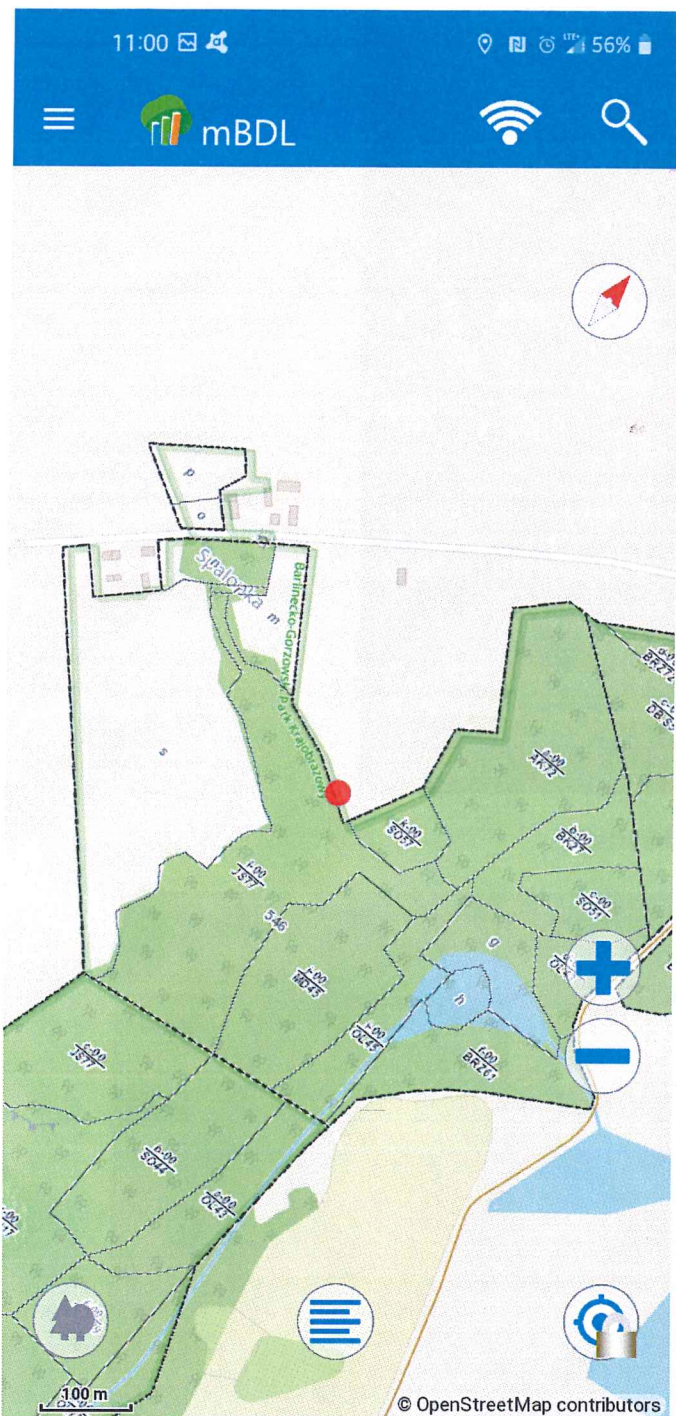
8. Data sporządzenia protokołu obserwacji⁶⁾:

2021-04-26

2021-04-26

O b j a ś n i e n i a :

- 1) Należy podać numer ewidencyjny z karty rejestracyjnej terenu zagrożonego ruchami masowymi ziemi lub karty rejestracyjnej terenu, na którym występują ruchy masowe. W przypadku lokalizacji terenu w więcej niż jednej gminie, powiecie, województwie, należy podać identyfikatory wszystkich jednostek podziału terytorialnego.
- 2) Podać w szczególności zwięzły opis terenu uwzględniający: stopień aktywności (teren aktywny, okresowo aktywny albo nieaktywny), czy występuje zagrożenie dla życia lub zdrowia ludzi, liczbę i rodzaj uszkodzonych lub zagrożonych obiektów, a także czy nastąpiło przemieszczenie terenu.
- 3) Należy podać w szczególności, czy konieczne jest wprowadzenie monitoringu powierzchniowego lub wglębnego, czy też wystarczające było dokonanie wizji w terenie. Należy podać datę przeprowadzenia kolejnych obserwacji, a także podać ewentualne wskazania i zalecenia dotyczące zagospodarowania przestrzennego terenu.
- 4) Należy załączyć w przypadku wykonywania obserwacji metodą wizji w terenie.
- 5) Należy podać nazwę i siedzibę instytucji.
- 6) Należy podać dzień, miesiąc i rok.



Fot. 1 i 2 Lokalizacja miejsca rozpoczęcia wizji przy użyciu aplikacji mobilnej mBDL z informacją o numerach działek ewidencyjnych oraz aplikacji mobilnej GPS Data na mapie satelitarnej.



Fot. 3 Tablica informacyjna dot. Rezerwatu „Skalisty Jar Libberta”.



Fot. 4 Widok ogólny na teren zagrożony ruchami masowymi ziemi; widoczny stromy stok; brak zapadnięć gruntu/szczelin w gruncie, brak osunięć/osiadania gruntu.



Fot. 5 Widok ogólny na teren zagrożony ruchami masowymi ziemi; widoczny stromy stok; brak zapadnięć gruntu/szczelin w gruncie, brak osunięć/osiadania gruntu.



Fot. 6 Widok ogólny na teren zagrożony ruchami masowymi ziemi.



Fot. 7 Lokalizacja miejsca wizji przy użyciu aplikacji mobilnej mBDL.



Fot. 8 Widok na TZOMZ ze skarpy nieopodal drogi gminnej Laskówko-Równo.



Fot. 9 Widok na drogę gminną Laskówko-Równo (dz. nr 208 obr. Równo gm. Barlinek); po lewej stronie zdjęcia teren zagrożony osuwaniem się mas ziemnych – tu: bardzo stroma skarpa widoczna na Fot. 8.

