

PROTOKÓŁ OBSERWACJI

1. Numer ewidencyjny¹⁾:

		-		-				-	0	0	9	9	0	7
--	--	---	--	---	--	--	--	---	---	---	---	---	---	---

2. Wnioski z obserwacji²⁾:

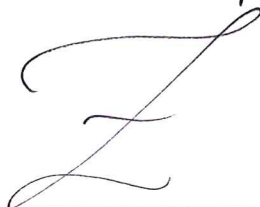
Teren zagrożony ruchami masowymi ziemi stanowi strome zbocze doliny, na zakolu rzeki Ułsty. Dolna część zbocza porośnie nawodnionymi wodami powierzchniowymi rzeki. Zbocze pokryte drzewami. Stwierdzono ślady obrywania oraz kilka powodzonych drzew. Teren w dniu obserwacji nie wykazywał śladów ruchów masowych ziemi czy ich uruchamiania. W okolicy terenu zagrożonego nie stwierdzono zabudowy, w tym mieszkalnej czy gospodarczej. Nie stwierdzono infrastruktury komunikacyjnej, mającej znaczenie gospodarcze. Nie stwierdzono linii przesyłowych. Nie stwierdzono w dniu obserwacji zagrożenia dla życia i zdrowia ludzi, spowodowanego ruchami masowymi ziemi.

3. Zalecenia co do dalszych obserwacji³⁾:

1. Przybliżona data kolejnych obserwacji: 05.2021 r. - ze względu na brak infrastruktury komunikacyjnej i linii przesyłowych oraz zabudowy.
2. Nie stwierdzono na dzień obserwacji konieczności wprowadzenia monitoringu instrumentalnego, wystarczający jest monitoring obserwacyjny.
3. Zaleca się utrzymywanie zachowania na TZRMR.
4. Zaleca się wykonanie ekspertyz, które będą dokumentacją geotechniczną w przypadku planowanych robót budowlanych na analizowanym terenie.

4. Dokumentacja fotograficzna⁴⁾:

Do niniejszego protokołu załączono wydruki kolorowe zdjęć cyfrowych terenu nr 009907 z niniejszej wizji, stanowiąc integralną część protokołu.



5. Sporządzający protokół obserwacji (imię i nazwisko):

6. Instytucja reprezentowana przez sporządzającego protokół obserwacji⁵⁾:

Z-CA MACZELNIKA
Wydział Budownictwa i Ochrony
Środowiska

Starostwo Powiatowe w Myśliborzu
Wydział Budownictwa i Ochrony Środowiska
ul. Północna 15, 74-300 Myślibórz
tel. 95 747 20 22, fax 95 747 31 53

mgr inż. Wioletta Walitko
GEOLOG POWIATOWY

mgr inż. Wioletta Walitko

7. Data obserwacji⁶⁾:

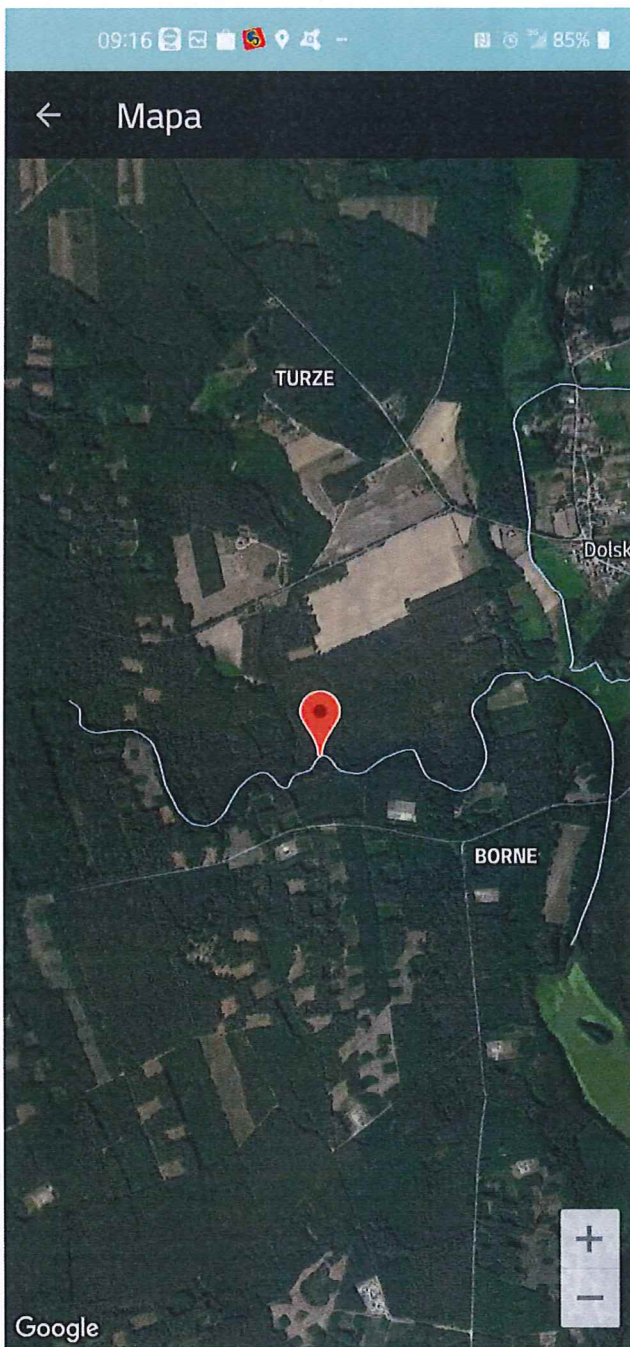
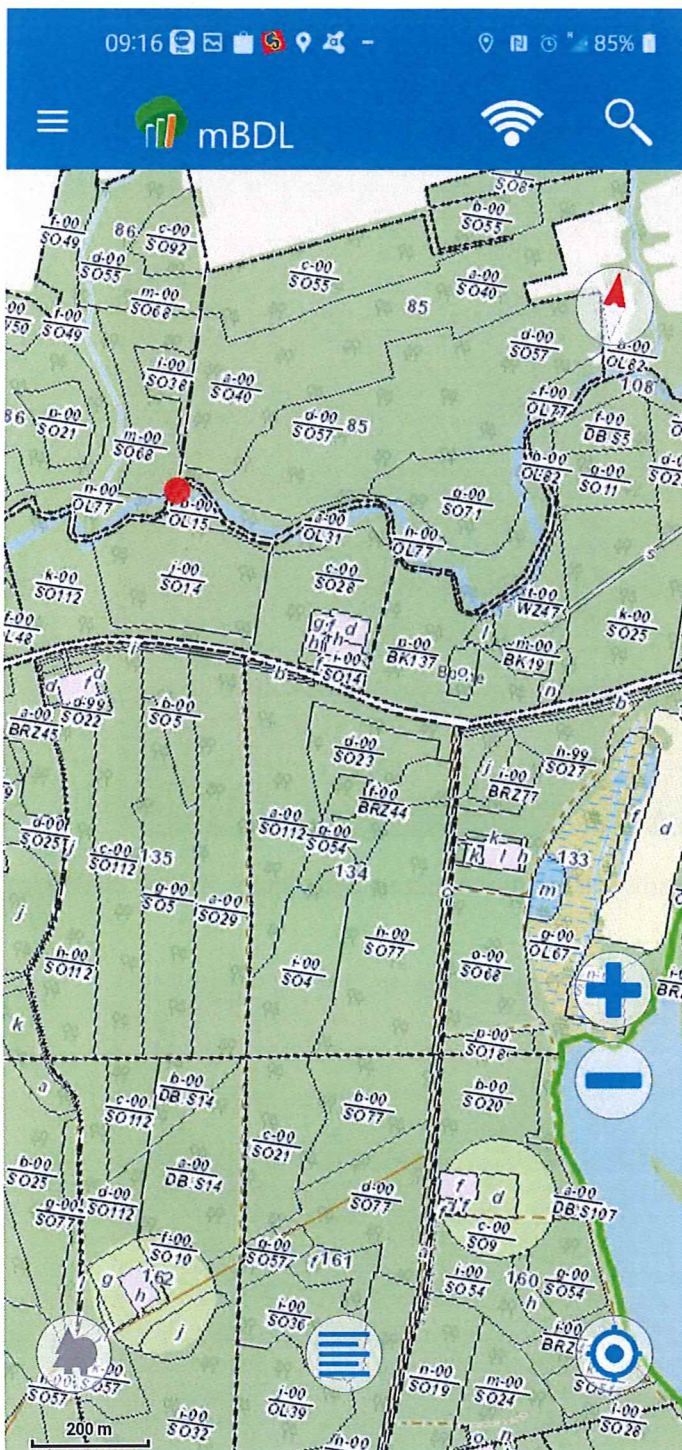
2021-05-25

8. Data sporządzenia protokołu obserwacji⁶⁾:

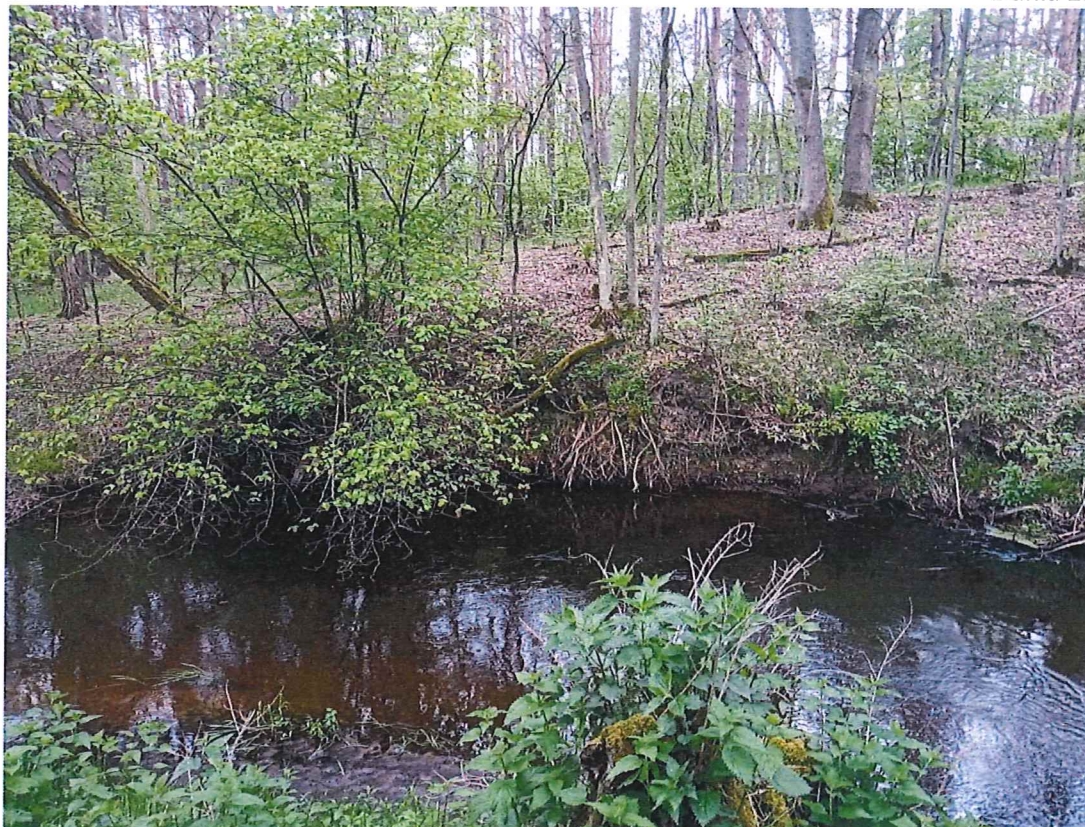
2021-05-25

Objaśnienia:

- 1) Należy podać numer ewidencyjny z karty rejestracyjnej terenu zagrożonego ruchami masowymi ziemi lub karty rejestracyjnej terenu, na którym występują ruchy masowe. W przypadku lokalizacji terenu w więcej niż jednej gminie, powiecie, województwie, należy podać identyfikatory wszystkich jednostek podziału terytorialnego.
- 2) Podać w szczególności zwięzły opis terenu uwzględniający: stopień aktywności (teren aktywny, okresowo aktywny albo nieaktywny), czy występuje zagrożenie dla życia lub zdrowia ludzi, liczbę i rodzaj uszkodzonych lub zagrożonych obiektów, a także czy nastąpiło przemieszczenie terenu.
- 3) Należy podać w szczególności, czy konieczne jest wprowadzenie monitoringu powierzchniowego lub wgłębnego, czy też wystarczające było dokonanie wizji w terenie. Należy podać datę przeprowadzenia kolejnych obserwacji, a także podać ewentualne wskazania i zalecenia dotyczące zagospodarowania przestrzennego terenu.
- 4) Należy załączyć w przypadku wykonywania obserwacji metodą wizji w terenie.
- 5) Należy podać nazwę i siedzibę instytucji.
- 6) Należy podać dzień, miesiąc i rok.



Fot. 1 i 2 Lokalizacja miejsca rozpoczęcia wizji przy użyciu aplikacji mobilnej mBDL na mapie z podziałem leśnym oraz przy użyciu aplikacji GPS Data z podkładem mapy satelitarnej.



Fot. 3 Widok ogólny na teren zagrożony ruchami masowymi ziemi; widoczne podcinanie zbocza przez rzekę Myślę; ślady obrywów



Fot. 4 Widok ogólny na teren zagrożony ruchami masowymi ziemi; widoczne podcinanie zbocza przez rzekę Myślę.



Fot. 5 Widok ogólny na teren zagrożony ruchami masowymi ziemi .

