

PROTOKÓŁ OBSERWACJI

1. Numer ewidencyjny¹⁾:

		-			-				-	0	0	9	9	0	6
--	--	---	--	--	---	--	--	--	---	---	---	---	---	---	---

2. Wnioski z obserwacji²⁾:

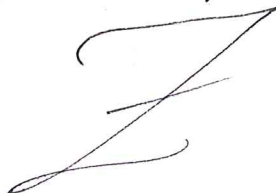
Teren zaprzeczony melioracji maszynami ziemni zlokalizowany jest na zboczu w pobliżu ciekę naturalnego Olchowy Rów, uchodzącym do rzeki Myślki. Teren znajduje się na obszarze leśnym Ls. W dniu wizji obserwowano podziemne otwarte ślady spękania i xsuńdów. Nie stwierdzono przemieszczenia terenu. Dolne części obocza mają podmokła w niektórych miejscach, choć stan wody w ww. ciekę ocenia się na bardzo niski w dniu obserwacji. Teren w dniu obserwacji nie wykazywał śladów melioracji maszynami ziemni czy ich umieszczenia, które zaprzeczają ślady i złożeń ludzki. W obrębie terenu zaprzeczonego brak zabudowań, w tym mieszkalnych i gospodarczych, brak widocznych linii przesyłowych i infrastruktury komunikacyjnej.

3. Zalecenia co do dalszych obserwacji³⁾:

1. Przybliżona data kolejnych obserwacji: 06/2024r. - bez zaprzeczenia otwarte ślady i złożeń ludzki oraz melioracji.
2. Nie stwierdzano na obszarze wizji konieczności przeprowadzenia monitoringu instrumentacyjnego, wykorzystujący jest monitoring obserwacyjny.
3. Zaleca się utrzymywanie zachowanie na analizowanym terenie.
4. Zaleca się nie pogarszanie warunków prądu-wodnych na obserwowanym terenie w czasie robót ziemnych.
5. Zaleca się przed rozpoczęciem do robót budowlanych wykonanie ekspertyzy/opinii/dokumentacji geotechnicznej.

4. Dokumentacja fotograficzna⁴⁾:

1. Do niniejszego protokołu załączono kolorowe i czarno-białe zdjęcia cyfrowe terenu nr 009906 z niniejszej wizji, stanowiące integralną część protokołu.



5. Sporządzający protokół obserwacji (imię i nazwisko):

Z-CA NACZELNIKA
Wydziału Budownictwa i Ochrony
Środowiska

mgr inż. Wioletta Walińska
GEOLOG POWIATOWY

mgr inż. Wioletta Walińska

6. Instytucja reprezentowana przez sporządzającego protokół obserwacji⁵⁾:

Starostwo Powiatowe w Mysliborzu
Wydział Budownictwa i Ochrony Środowiska
ul. Północna 15, 74-300 Myslibórz
tel. 95 747 20 22, fax 95 747 31 53

7. Data obserwacji⁶⁾:

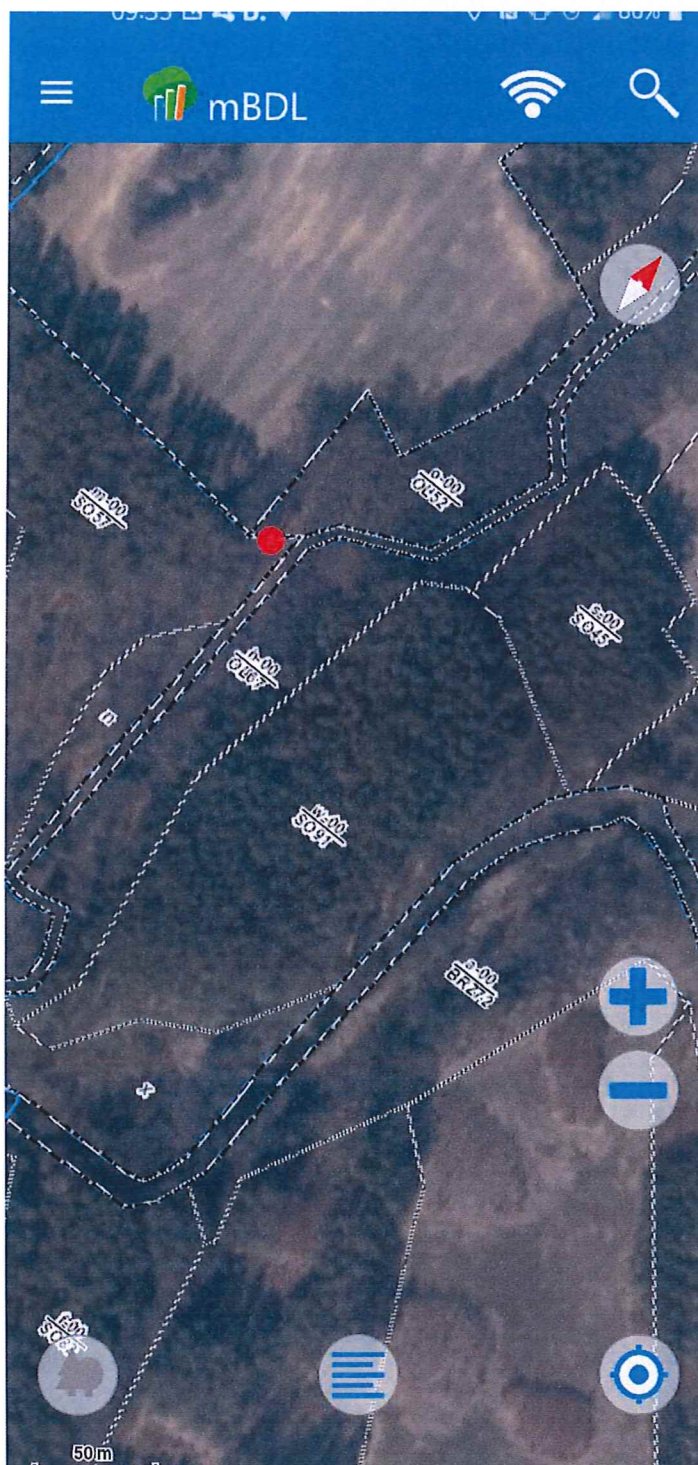
8. Data sporządzenia protokołu obserwacji⁶⁾:

2021-06-08

2021-06-08

O b j a ś n i e n i a :

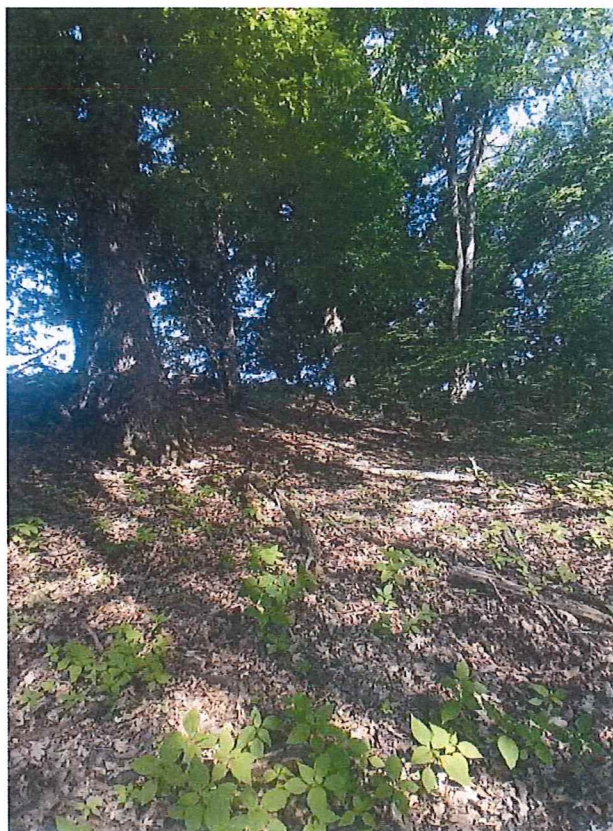
- 1) Należy podać numer ewidencyjny z karty rejestracyjnej terenu zagrożonego ruchami masowymi ziemi lub karty rejestracyjnej terenu, na którym występują ruchy masowe. W przypadku lokalizacji terenu w więcej niż jednej gminie, powiecie, województwie, należy podać identyfikatory wszystkich jednostek podziału terytorialnego.
- 2) Podać w szczególności zwięzły opis terenu uwzględniający: stopień aktywności (teren aktywny, okresowo aktywny albo nieaktywny), czy występuje zagrożenie dla życia lub zdrowia ludzi, liczbę i rodzaj uszkodzonych lub zagrożonych obiektów, a także czy nastąpiło przemieszczenie terenu.
- 3) Należy podać w szczególności, czy konieczne jest wprowadzenie monitoringu powierzchniowego lub wglębnego, czy też wystarczające było dokonanie wizji w terenie. Należy podać datę przeprowadzenia kolejnych obserwacji, a także podać ewentualne wskazania i zalecenia dotyczące zagospodarowania przestrzennego terenu.
- 4) Należy załączyć w przypadku wykonywania obserwacji metodą wizji w terenie.
- 5) Należy podać nazwę i siedzibę instytucji.
- 6) Należy podać dzień, miesiąc i rok.



Fot. 1 Lokalizacja miejsca rozpoczęcia wizji przy użyciu aplikacji mobilnej mBDL na mapie z podziałem leśnym z podkładem satelitarnym.



Fot. 2 Widok na teren zagrożony w kierunku zachodnim.



Fot. 3 Widok na teren zagrożony.



Fot. 4 Widok na teren zagrożony – po prawej stronie zdjęcia ciek naturalny Olchowy Rów; charakterystyczne pochylenie drzew.



Fot. 5 Widok na teren zagrożony - charakterystyczne pochylenie drzew.

