

PROTOKÓŁ OBSERWACJI

1. Numer ewidencyjny¹⁾:

		-			-					-	0	0	9	9	0	5
--	--	---	--	--	---	--	--	--	--	---	---	---	---	---	---	---

2. Wnioski z obserwacji²⁾:

Teren zagrożony mchami masowymi ziemi to zbocze wąwozu (część zachodnie i północno-zachodnia) położonego na terenie leśnym. Morfologie powierzchni zbocza lekko pofalowana. Zbocze porośnięte drzewami i niską trawą. Nie stwierdzono w dnie wąwozu podmokłości u podnóża zbocza. Teren w dnie obserwacji nie wykazywał śladów mchów masowych ziemi czy ich uruchamiania. Nie stwierdzono przemieszczenia terenu. W obrębie TZRMZ nie stwierdzono zakładowy, w tym mieszkalnej osy gospodarczej. Nie stwierdzono infrastruktury komunikacyjnej. Nie stwierdzono widocznych linii przesyłowych. Nie stwierdzono w dnie obserwacji zagrożenia dla życia i zdrowia ludzi, spowodowanego mchami masowymi ziemi.

3. Zalecenia co do dalszych obserwacji³⁾:

1. Przybliżona data kolejnych obserwacji: 05.2024r. - ze względu na brak zabudowy, infrastruktury komunikacyjnej, linii przesyłowych oraz zagrożenie dla ludzi.
2. Nie stwierdzono na dzień obserwacji konieczności wprowadzenia monitoringu różnorodnego, wystarczający jest monitoring obserwacyjny.
3. Zaleca się utrzymywanie zagospodarowania terenu bez zmian.
4. Zaleca się wykonanie co najmniej ekspertyz, opinii bądź dokumentacji geotechnicznej w przypadku planowanych robót budowlanych na określonym terenie.

4. Dokumentacja fotograficzna⁴⁾:

do niniejszego protokołu załączono myśliborskie kolorowe zdjęć cyfrowych terenu nr 009905 z niniejszej obserwacji, stanowiące integralną część protokołu.

5. Sporządzający protokół obserwacji (imię i nazwisko):

6. Instytucja reprezentowana przez sporządzającego protokół obserwacji⁵⁾:

Z-CA NACZELNIKA
Wydziału Budownictwa i Ochrony
Środowiska

Starostwo Powiatowe w Myśliborzu
Wydział Budownictwa i Ochrony Środowiska
ul. Północna 15, 74-300 Myślibórz
tel. 95 747 20 22, fax 95 747 31 53

mgr inż. Wioletta Walitko
GEOLOG POWIATOWY

mgr inż. Wioletta Walitko

7. Data obserwacji⁶⁾:

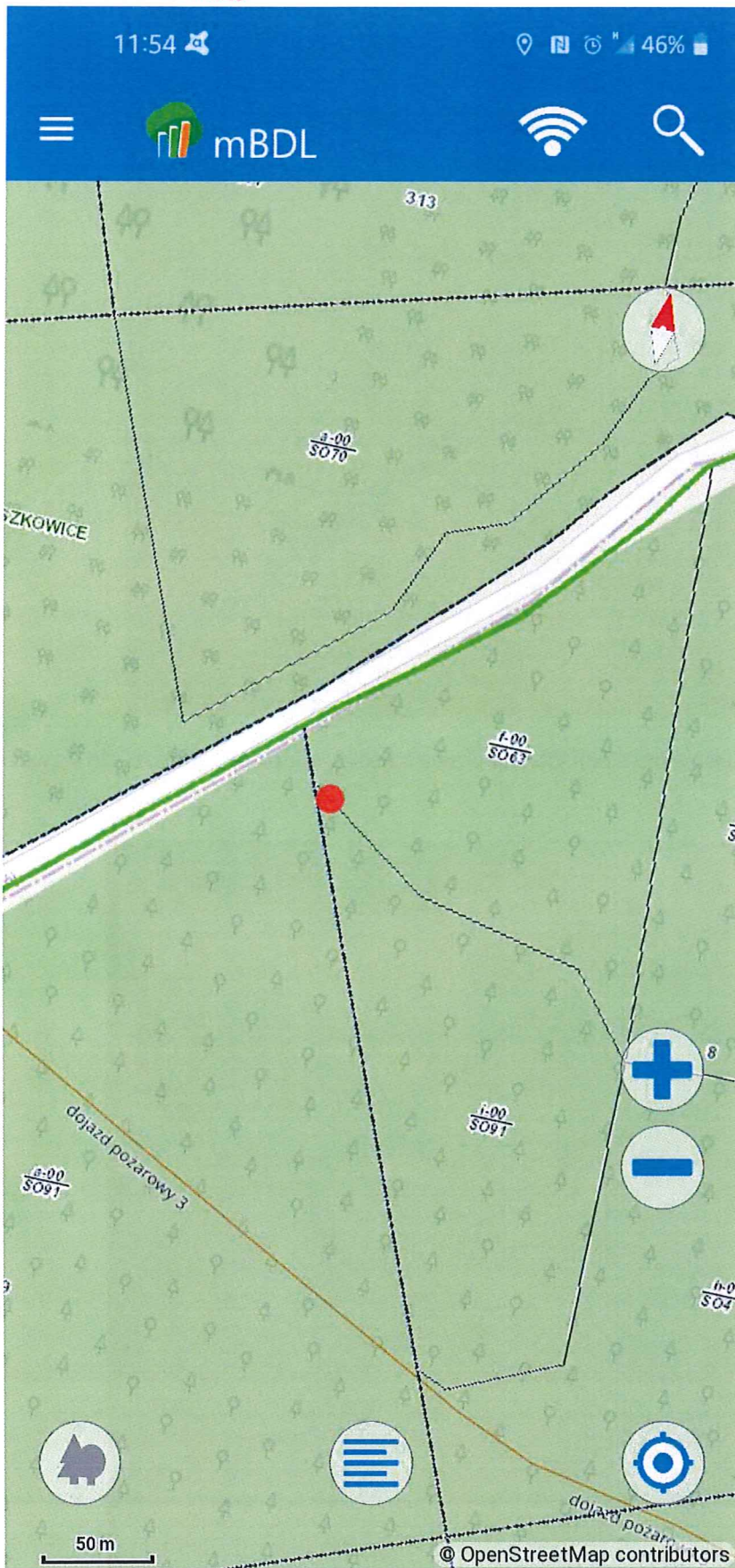
8. Data sporządzenia protokołu obserwacji⁶⁾:

2021-05-25

2021-05-26

Objaśnienia:

- 1) Należy podać numer ewidencyjny z karty rejestracyjnej terenu zagrożonego ruchami masowymi ziemi lub karty rejestracyjnej terenu, na którym występują ruchy masowe. W przypadku lokalizacji terenu w więcej niż jednej gminie, powiecie, województwie, należy podać identyfikatory wszystkich jednostek podziału terytorialnego.
- 2) Podać w szczególności zwięzły opis terenu uwzględniający: stopień aktywności (teren aktywny, okresowo aktywny albo nieaktywny), czy występuje zagrożenie dla życia lub zdrowia ludzi, liczbę i rodzaj uszkodzonych lub zagrożonych obiektów, a także czy nastąpiło przemieszczenie terenu.
- 3) Należy podać w szczególności, czy konieczne jest wprowadzenie monitoringu powierzchniowego lub wglębnego, czy też wystarczające było dokonanie wizji w terenie. Należy podać datę przeprowadzenia kolejnych obserwacji, a także podać ewentualne wskazania i zalecenia dotyczące zagospodarowania przestrzennego terenu.
- 4) Należy załączyć w przypadku wykonywania obserwacji metodą wizji w terenie.
- 5) Należy podać nazwę i siedzibę instytucji.
- 6) Należy podać dzień, miesiąc i rok.



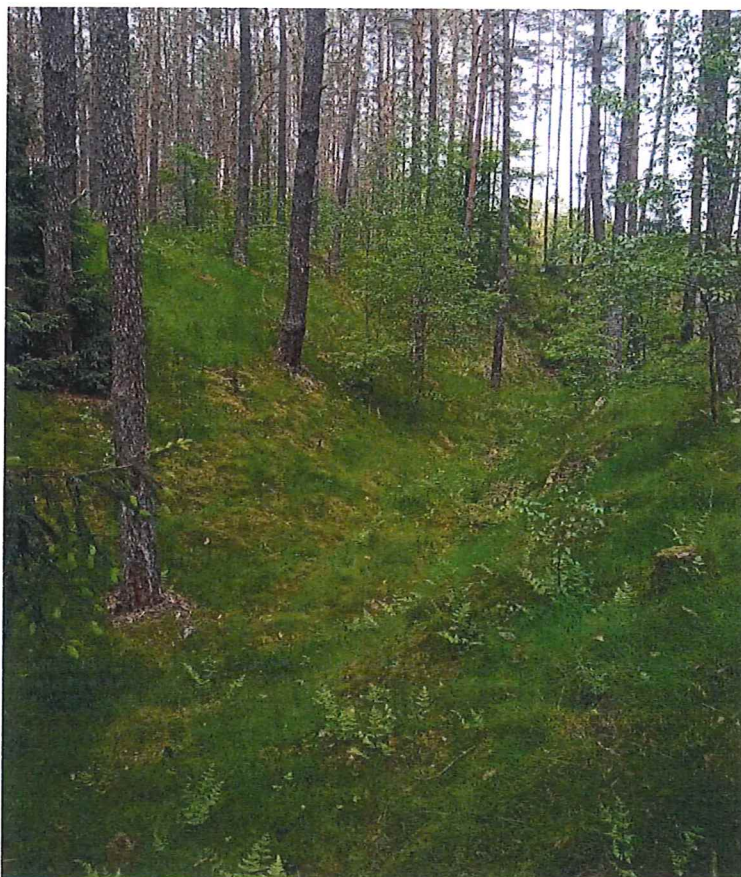
Fot. 1 Lokalizacja miejsca rozpoczęcia wizji przy użyciu aplikacji mobilnej mBDL na mapie z podziałem leśnym.



Fot. 2 Widok na teren zagrożony ruchami masowymi ziemi (strona prawa zdjęcia); widok na „wejście” do wąwozu od strony drogi Smolnica-Warnice.



Fot. 3 Zbocze terenu zagrożonego ruchami masowymi ziemi.



Fot. 4 Widok na teren zagrożony ruchami masowymi ziemi (strona prawa zdjęcia).



Fot. 5 Widok na teren zagrożony ruchami masowymi ziemi.

