

PROTOKÓŁ OBSERWACJI

1. Numer ewidencyjny¹⁾:

		-			-				-	0	0	9	9	0	2
--	--	---	--	--	---	--	--	--	---	---	---	---	---	---	---

2. Wnioski z obserwacji²⁾:

Teren zaproszony osuwaniem nie ulega ziemnych potokom jest na stromym zboczu na zakolu rzeki Iłyski. Teren znajduje się w większości na obronke lesnym, brzośnie w okolicy rzeki. W dniu obserwacji stwierdzono podziemnie wyraźne drobne obmywy i xsumy nie stwierdzono przemieszczenia terenu. Należy zwrócić uwagę, iż analizowany teren znajduje się w miejscu ugiętego podcinania zbocza przez rzekę (dużo w dół widać stau wody w rzece oceniono jako średni). W obrębie terenu zaproszonego brak zabudowań, w tym mieszkalnych, gospodarczych, hydrotechnicznych, brak nadzorczych linii przesyłowych i infrastruktury komunikacyjnej. Nie stwierdzono zaproszenia odcieku i zchrania ludzki pobolowomego melkami masowymi ziemi na analizowanym terenie.

3. Zalecenia co do dalszych obserwacji³⁾:

1. Przybliżone data kolejnej obserwacji: 06/2022 r. - ze względu na podcinanie zbocza przez rzekę, co może generować aktywność p. melków masowych ziemi.
2. Nie stwierdzono na dzień wzięcia konieczności wprowadzenia monitoringu instrumentalnego, mytarczający jest monitoring obserwacyjny.
3. Zaleca się utrzymywanie zachwiania na analizowanym terenie.
4. Zaleca się przed rozpoczęciem do robót budowlanych wykonanie ekspertyzy/opinii / doświadczenia geotechnicznej.

4. Dokumentacja fotograficzna⁴⁾:

Do niniejszego protokołu załączono w formie kolorowe zdjęć cyfrowych terenu nr 009902 z niniejszej wizji, stanowiące integralną część protokołu.

5. Sporządzający protokół obserwacji (imię i nazwisko):

Z-CA NA CZELNIKA
Wydziału Budownictwa i Ochrony Środowiska

mgr inż. Wioletta Walitko

GEOLOG POWIATOWY

mgr inż. Wioletta Walitko

6. Instytucja reprezentowana przez sporządzającego protokół obserwacji⁵⁾:

Starostwo Powiatowe w Mysliborzu
Wydział Budownictwa i Ochrony Środowiska
ul. Północna 15, 74-300 Myslibórz
tel. 95 747 20 22, fax 95 747 31 53

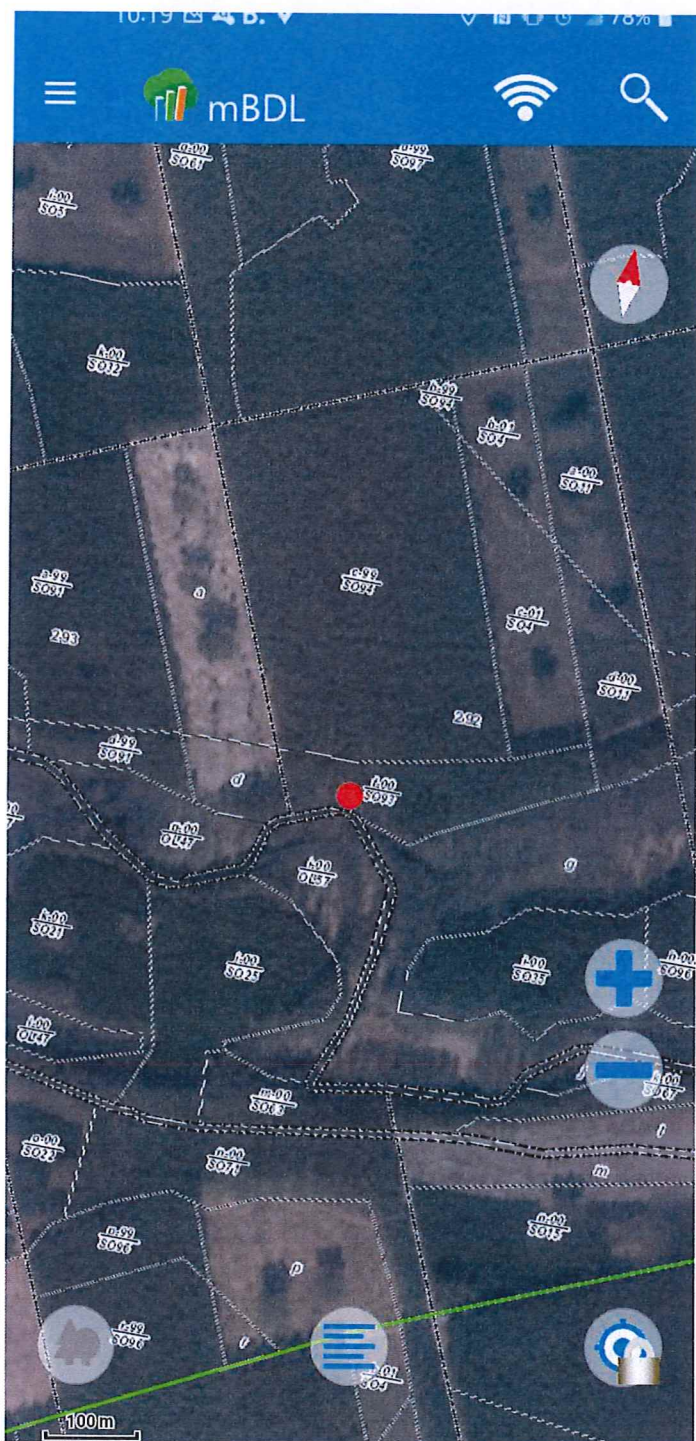
7. Data obserwacji⁶⁾:

8. Data sporządzenia protokołu obserwacji⁶⁾:

2021-06-08	2021-06-08
------------	------------

Objaśnienia:

- 1) Należy podać numer ewidencyjny z karty rejestracyjnej terenu zagrożonego ruchami masowymi ziemi lub karty rejestracyjnej terenu, na którym występują ruchy masowe. W przypadku lokalizacji terenu w więcej niż jednej gminie, powiecie, województwie, należy podać identyfikatory wszystkich jednostek podziału terytorialnego.
- 2) Podać w szczególności zwięzły opis terenu uwzględniający: stopień aktywności (teren aktywny, okresowo aktywny albo nieaktywny), czy występuje zagrożenie dla życia lub zdrowia ludzi, liczbę i rodzaj uszkodzonych lub zagrożonych obiektów, a także czy nastąpiło przemieszczenie terenu.
- 3) Należy podać w szczególności, czy konieczne jest wprowadzenie monitoringu powierzchniowego lub wgłębego, czy też wystarczające było dokonanie wizji w terenie. Należy podać datę przeprowadzenia kolejnych obserwacji, a także podać ewentualne wskazania i zalecenia dotyczące zagospodarowania przestrzennego terenu.
- 4) Należy załączyć w przypadku wykonywania obserwacji metodą wizji w terenie.
- 5) Należy podać nazwę i siedzibę instytucji.
- 6) Należy podać dzień, miesiąc i rok.



Fot. 1 Lokalizacja miejsca rozpoczęcia wizji przy użyciu aplikacji mobilnej mBDL na mapie z podziałem leśnym z podkładem satelitarnym.



Fot. 2 Widok na teren zagrożony – zbocze podcinane przez rzekę Myślę.



Fot. 3 Strome zbocze terenu zagrożonego na zakolu rzeki.



Fot. 4 Widok na teren zagrożony.

