

Starostwo Powiatowe w Myśliborzu
Wydział Budownictwa i Ochrony Środowiska
ul. Północna 15, 74-300 Myślibórz
tel. 95 747 20 22, fax 95 747 31 53

PROTOKÓŁ OBSERWACJI

1. Numer ewidencyjny¹⁾:

		-						-	0	0	9	9	0	0
--	--	---	--	--	--	--	--	---	---	---	---	---	---	---

2. Wnioski z obserwacji²⁾:

Teren zagrożony ruchami masowymi ziemi to strome zbocze doliny rzeki Myśli. Teren znajduje się na obrzeżu lasnym. W dniu obserwacji obserwowano niewielkie zmiany gleby. Nie stwierdzono prędkości przesunięcia terenu. Zbocze, na którym wyznaczono TZRMS wyznaczony w miejscu upływu podcinania go przez rzekę Myślę, (choć w dniu wizji stan wody w mecie oceniono jako średni). W obrębie terenu zagrożonego brak zabudowań, w tym mieszkalnych, gospodarczych, hydrotechnicznych, brak wieloletnich linii przesyłowych i infrastruktury komunikacyjnej. Nie stwierdzono zagrożenia dla życia i zdrowia ludzi oraz zwierząt, spowodowanego ruchami masowymi ziemi na analizowanym terenie.

3. Zalecenia co do dalszych obserwacji³⁾:

1. Przybliżona data kolejnej obserwacji: 06.2024r. - ze względu na brak zagrożenia dla życia i zdrowia ludzi oraz zwierząt.
2. Nie stwierdzono na dzień wizji konieczności wprowadzenia monitoringu in situ metodowego, wystarczający jest monitoring obserwacyjny.
3. Zaleca się utrzymywanie zachowanie na analizowanym terenie.
4. Zaleca się wykonanie co najmniej ekspertyzy, opinii bądź dokumentacji geotechnicznej w przypadku planowania prac ziemnych i budowlanych na analizowanym terenie.

4. Dokumentacja fotograficzna⁴⁾:

Do niniejszego protokołu załączono mychulki kolorowe zdjęć cyfrowych terenu nr 009900 z niniejszej obserwacji, stanowiące integralną część protokołu.

[Signature]

5. Sporządzający protokół obserwacji (imię i nazwisko):

6. Instytucja reprezentowana przez sporządzającego protokół obserwacji⁵⁾:

<p>Z-CA NACZELNIKA Wydziału Budownictwa i Ochrony Środowiska</p>	<p>Starostwo Powiatowe w Myśliborzu Wydział Budownictwa i Ochrony Środowiska ul. Północna 15, 74-300 Myślibórz tel. 95 747 20 22, fax 95 747 31 53</p>
--	--

mgr inż. Wioletta Walińska
GEOLOG POWIATOWY

mgr inż. Wioletta Walińska

7. Data obserwacji⁶⁾:

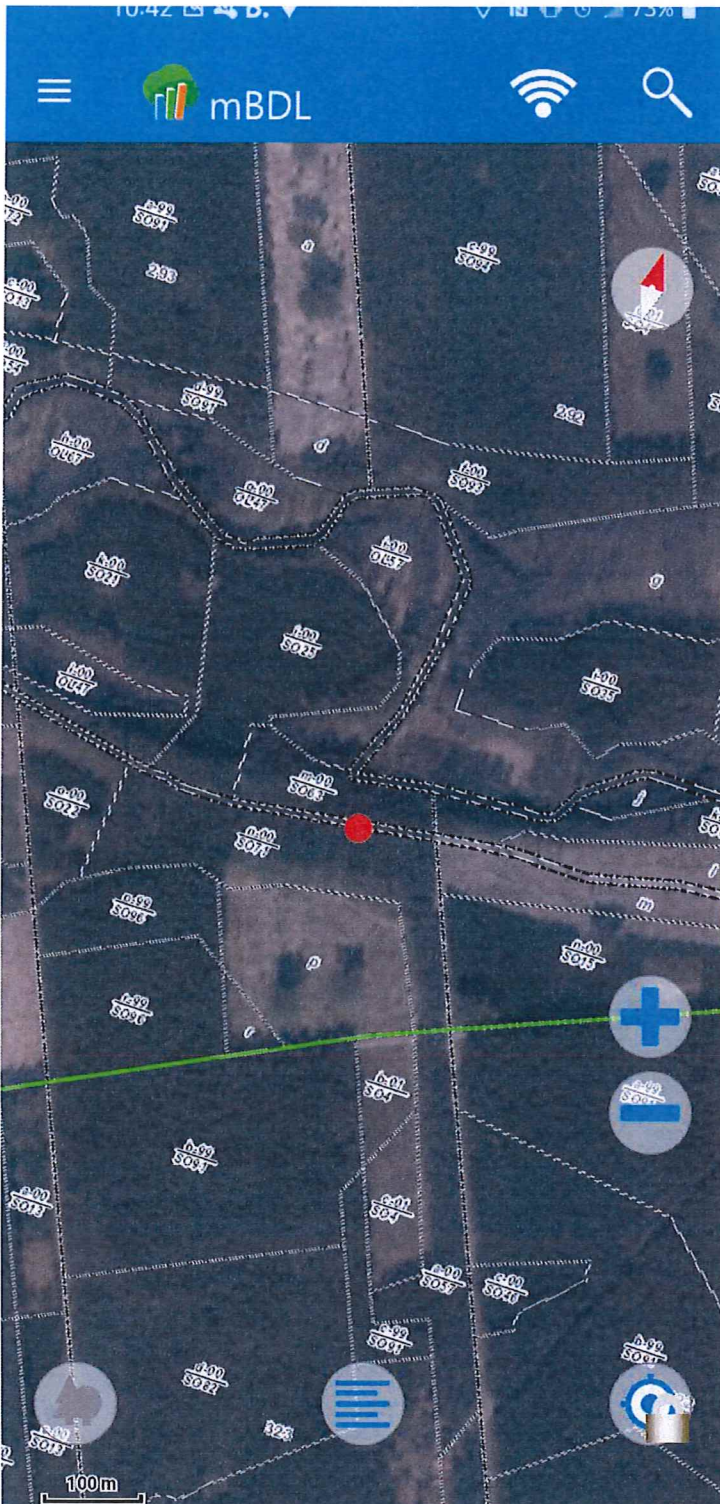
8. Data sporządzenia protokołu obserwacji⁶⁾:

2021 -06- 0 8

2021 -06- 0 9

O b j a ś n i e n i a :

- 1) Należy podać numer ewidencyjny z karty rejestracyjnej terenu zagrożonego ruchami masowymi ziemi lub karty rejestracyjnej terenu, na którym występują ruchy masowe. W przypadku lokalizacji terenu w więcej niż jednej gminie, powiecie, województwie, należy podać identyfikatory wszystkich jednostek podziału terytorialnego.
- 2) Podać w szczególności zwięzły opis terenu uwzględniający: stopień aktywności (teren aktywny, okresowo aktywny albo nieaktywny), czy występuje zagrożenie dla życia lub zdrowia ludzi, liczbę i rodzaj uszkodzonych lub zagrożonych obiektów, a także czy nastąpiło przemieszczenie terenu.
- 3) Należy podać w szczególności, czy konieczne jest wprowadzenie monitoringu powierzchniowego lub wglębnego, czy też wystarczające było dokonanie wizji w terenie. Należy podać datę przeprowadzenia kolejnych obserwacji, a także podać ewentualne wskazania i zalecenia dotyczące zagospodarowania przestrzennego terenu.
- 4) Należy załączyć w przypadku wykonywania obserwacji metodą wizji w terenie.
- 5) Należy podać nazwę i siedzibę instytucji.
- 6) Należy podać dzień, miesiąc i rok.



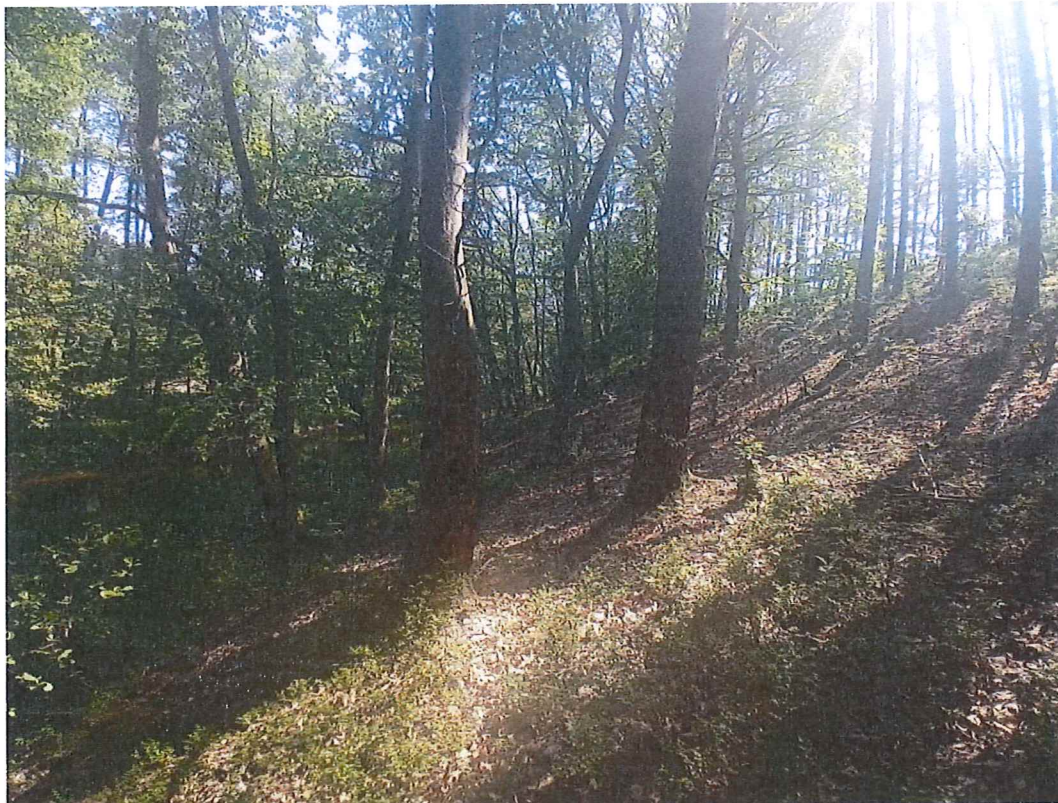
Fot. 1 Lokalizacja miejsca rozpoczęcia wizji przy użyciu aplikacji mobilnej mBDL na mapie z podziałem leśnym z podkładem satelitarnym.



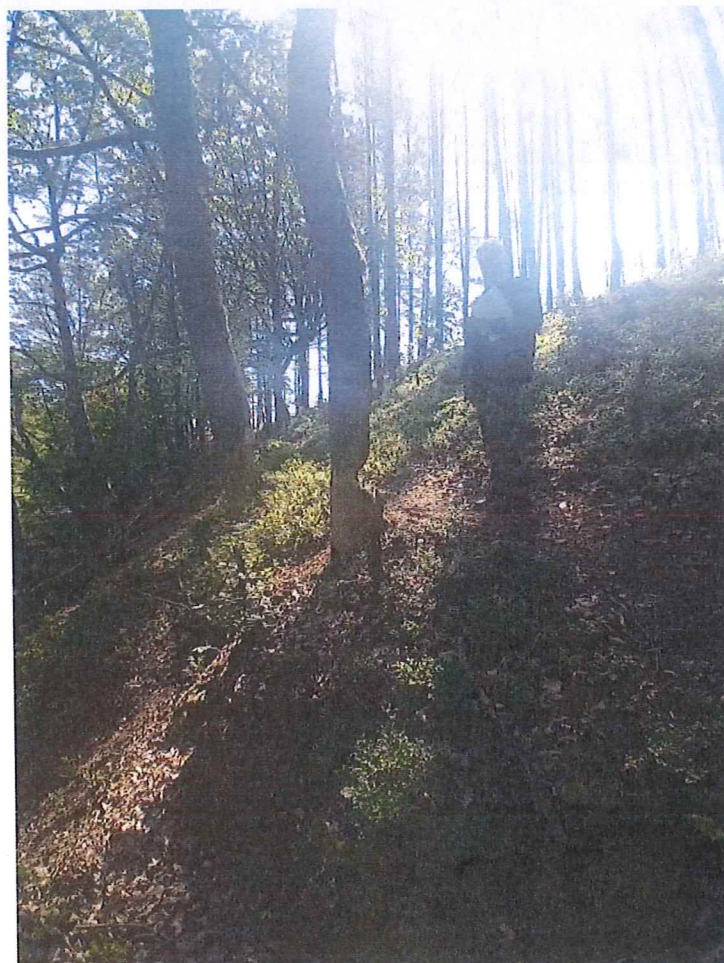
Fot. 2 Widok na część zachodnią terenu zagrożonego ruchami masowymi ziemi.



Fot. 3 Widok na część zachodnią terenu zagrożonego ruchami masowymi ziemi.



Fot. 4 Widok na część zachodnią terenu zagrożonego ruchami masowymi ziemi – u podnóża zbocza rzeka Myśla.



Fot. 5 Widok na część zachodnią terenu zagrożonego ruchami masowymi ziemi (widoczne ślady żerowania bobrów).



Fot. 6 Widok na część zachodnią terenu zagrożonego ruchami masowymi ziemi.