

## PROTOKÓŁ OBSERWACJI

1. Numer ewidencyjny<sup>1)</sup>:

		-				-	0	0	9	8	9	8
--	--	---	--	--	--	---	---	---	---	---	---	---

2. Wnioski z obserwacji<sup>2)</sup>:

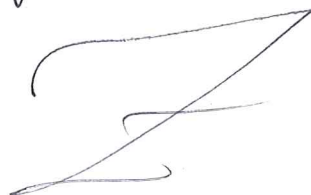
Teren zagrożony miedzią masowymi ziemi to stronne zbocze oddany melii Myśli. Teren znajduje się na obszarze leśnym. W dniu obserwacji stwierdzono niewielkie obrywy i zsuwy gleby. Nie stwierdzono przemieszczenia terenu. Zbocze, na którym znajduje się TZRMR wyznaczono w miejscu cieką podcinania go przez rzekę Myślę. W dniu obserwacji stan poziomu wody w rzece oceniono jako średni, a u podłoża zbocza obserwowano teren podmokły, bagienny - nie podrywający przez jakikolwiek mur. W obrębie terenu brak zabudowań, w tym mieszkalnych, gospodarskich, hydrotechnicznych, brak między innymi przesyłowych i infrastruktury komunikacyjnej. Nie stwierdzono zagrożenia dla życia i zdrowia ludzi oraz mienia, powodowanego miedzią masowymi ziemi na analizowanym obszarze.

3. Zalecenia co do dalszych obserwacji<sup>3)</sup>:

1. Przybliżona data kolejnej obserwacji: 06.2024r. - ze względu na brak zagrożenia dla życia i zdrowia ludzi lub mienia.
2. Nie stwierdzono na obszarze konieczności wprowadzenia monitoringu instrumentalnego, wystarczający jest monitoring obserwacyjny.
3. Zaleca się utrzymywanie zadrzewienia na analizowanym terenie.
4. Zaleca się wykonanie co najmniej ekspertyzy, opinii bądź dokumentacji geotechnicznej w przypadku planowania prac ziemnych i budowlanych na analizowanym terenie.

4. Dokumentacja fotograficzna<sup>4)</sup>:

Do niniejszego protokołu załączono mydruki kolorowe zdjęć cyfrowych terenu nr 009898 z niniejszej obserwacji, stanowiące integralną część protokołu.



## 5. Sporządzający protokół obserwacji (imię i nazwisko):

Z-CA NACZELNIKA  
Wydziału Budownictwa i Ochrony  
Środowiska

mgr inż. Wioletta Walińska  
GEOLOG POWIATOWY

mgr inż. Wioletta Walińska

6. Instytucja reprezentowana przez sporządzającego protokół obserwacji<sup>5)</sup>:

Starostwo Powiatowe w Myśliborzu  
Wydział Budownictwa i Ochrony Środowiska  
ul. Północna 15, 74-300 Myślibórz  
tel. 95 747 20 22, fax 95 747 31 53

7. Data obserwacji<sup>6)</sup>:

8. Data sporządzenia protokołu obserwacji<sup>6)</sup>:

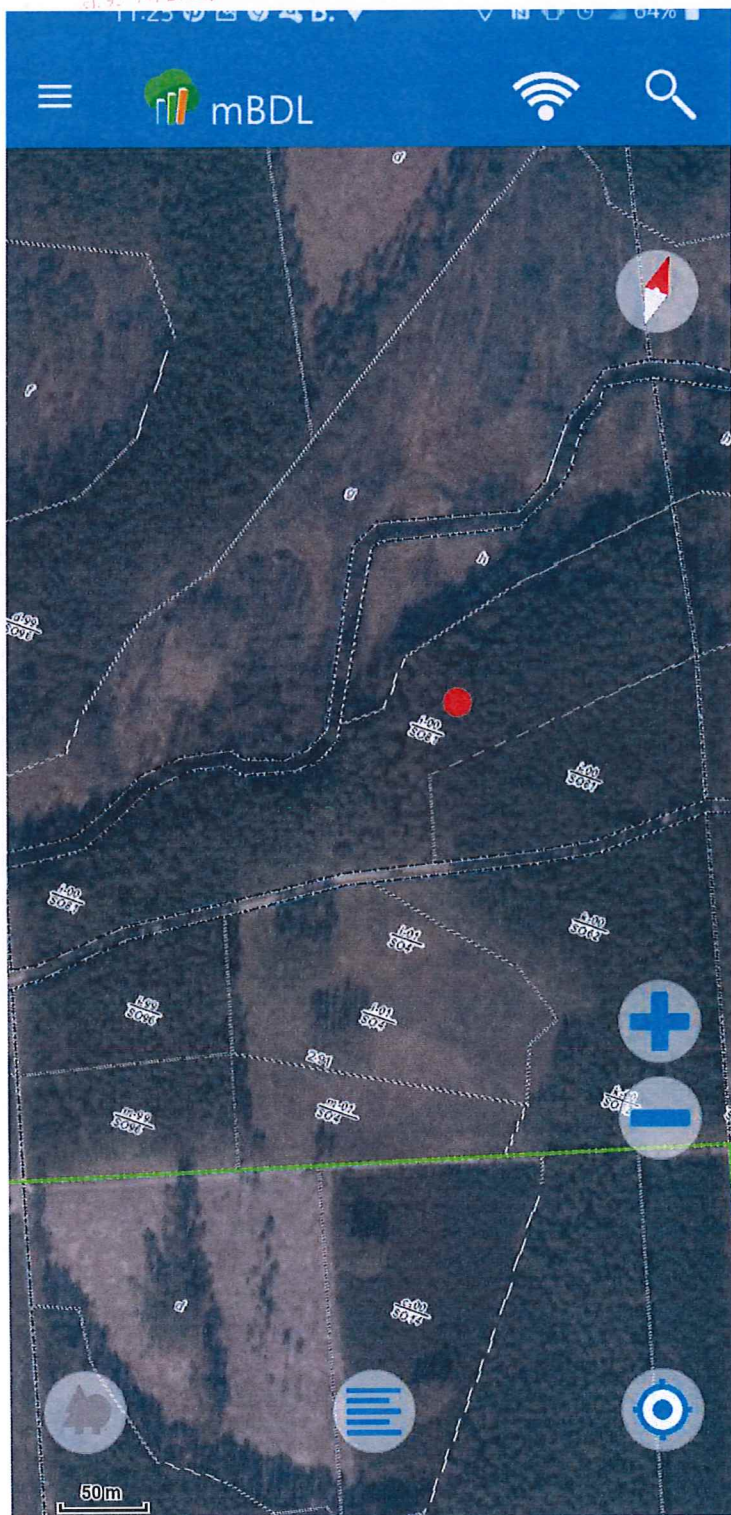
2021-06-08

2021-06-09

**O b j a ś n i e n i a :**

- 1) Należy podać numer ewidencyjny z karty rejestracyjnej terenu zagrożonego ruchami masowymi ziemi lub karty rejestracyjnej terenu, na którym występują ruchy masowe. W przypadku lokalizacji terenu w więcej niż jednej gminie, powiecie, województwie, należy podać identyfikatory wszystkich jednostek podziału terytorialnego.
- 2) Podać w szczególności zwięzły opis terenu uwzględniający: stopień aktywności (teren aktywny, okresowo aktywny albo nieaktywny), czy występuje zagrożenie dla życia lub zdrowia ludzi, liczbę i rodzaj uszkodzonych lub zagrożonych obiektów, a także czy nastąpiło przemieszczenie terenu.
- 3) Należy podać w szczególności, czy konieczne jest wprowadzenie monitoringu powierzchniowego lub wglębnego, czy też wystarczające było dokonanie wizji w terenie. Należy podać datę przeprowadzenia kolejnych obserwacji, a także podać ewentualne wskazania i zalecenia dotyczące zagospodarowania przestrzennego terenu.
- 4) Należy załączyć w przypadku wykonywania obserwacji metodą wizji w terenie.
- 5) Należy podać nazwę i siedzibę instytucji.
- 6) Należy podać dzień, miesiąc i rok.





Fot. 1 Lokalizacja miejsca rozpoczęcia wizji przy użyciu aplikacji mobilnej mBDL na mapie z podziałem leśnym z podkładem satelitarnym.





Fot. 2 Widok na część terenu zagrożonego ruchami masowymi ziemi.





Fot. 3 Widok na część terenu zagrożonego ruchami masowymi ziemi.





Fot. 3 Widok na część terenu zagrożonego ruchami masowymi ziemi – u podnóża teren podmokły/bagienny.