

Obręb: wieś Kierzków  
Gmina: Myślibórz  
Powiat: Myśliborski  
Województwo: Zachodniopomorskie

## UPROSZCZONY PLAN URZĄDZENIA LASU

Spółki z o. o. „Wesoła”

w Rowie

na okres: od 01.01.2017r. do 31.12.2026r.

opracował:

*mgr inż. Henryk Kujawa*  
URZĄDZANIE LASU  
66-400 Gorzów Wlkp.  
ul. Chrobrego 20 A/5  
tel. (0-95) 7224 508, kom. 0603 424 857

## SPIS TREŚCI

	Strona
1. Opis ogólny	1-2
2. Opis lasów i gruntów przeznaczonych do zalesienia.	3
3. Rejestr gruntów i wskazań w zakresie gospodarki lasnej wg. właścicieli.	4
4. Wykaz skrótów	5-6

### Załączniki :

Mapy gospodarcze lasu	1 egz.
na kserokopiach map ewidencyjnych.	

## OPIS OGÓLNY

Uproszczony Plan Urządzenia Lasu dla działki 693/1 położonej w obrębie Kierzków, gmina Myślibórz, powiat myśliborski, województwo zachodniopomorskie, jedn. rej G- 307, został opracowany na okres od 01.01.2017r. do 31.12.2026r.

Lasy stanowią własność Spółki z o. o. „Wesoła” w Rowie, a ich ogólna powierzchnia wynosi 10,80ha.

### 1. Nadzór

Gospodarka leśna prowadzona jest przez właściciela lasu pod nadzorem Nadleśnictwa Myślibórz.

### 2. Warunki przyrodnicze

Lasy objęte niniejszym Uproszczonym Planem Urządzenia Lasu położone są w Bałtyckiej krainie przyrodniczo- leśnej, mezoregionie Pojezierza Myśliborskiego.

Siedliskowe typy lasu i przyjęte dla nich gospodarcze typy drzewostanów ustalono stosownie do lokalnych warunków:

BMśw: dębowo- sosnowy (So 70%, Db, Bk, Brz, Md i inne 30%)

### 3. Zadania gospodarcze

Projektowane zadania gospodarcze na 10- lecie zostały dostosowane do Planu Zalesień opracowanego przez Nadleśnictwo Myślibórz oraz do aktualnych potrzeb. Zaprojektowano czyszczenia późne oraz uzupełnienia, które ujęte są we wskazaniach gospodarczych opisu lasu.

Całą powierzchnię lasów stanowią zalesienia porolne z 2010r. założone w ramach Programu Rozwoju Obszarów Wiejskich. Udatność uprawy jest dobra, stopień pokrycia waha się od 90% do 100%. Duże szkody w uprawie sosnowej powodują zadrzewienia topoli, które w trybie pilnym powinny być usunięte. Wskazane jest również zabezpieczenie gradzeniem kępy gatunków liściastych (Gb, Lp).

#### 4. Ochrona Lasu

Lasów ochronnych i stref zagrożenia przemysłowego nie wyodrębniono. Stan zdrowotny zalesień jest dobry, nieznaczne szkody wyrządza zwierzyna przez zgryzanie i spałowanie, głównie sosny. Stan sanitarny lasu jest dobry, przepisy art. 30 Ustawy o lasach z 1991r. są przestrzegane.

Zagrożenie pożarowe lasu jest duże, gdyż całą powierzchnię stanowi młodnik sosnowy z małą ilością gatunków liściastych. Szczegółowe wytyczne w zakresie zabezpieczenia p/pożarowego lasów zawiera Rozporządzenie Ministra Środowiska z dnia 22 marca 2006r. (Dz. U. nr 58 poz. 405 z późn. zmianami) oraz Rozporządzenie Ministra Spraw Wewnętrznych i Administracji z dnia 7 czerwca 2010r. (Dz. U. nr 109 poz. 719).


#### 5. Zawartość Uproszczonego Planu Urządzenia Lasu

ujęta jest w spisie treści. .

Uproszczony Plan Urządzenia Lasu opracowano na zlecenie i koszt właściciela lasu, stosownie do Rozporządzenia Ministra Środowiska z dnia 12 listopada 2012r. (Dz. U. z 2012r. poz. 1302) w czterech egzemplarzach, z przeznaczeniem dla:

- właściciela lasu: „Wesoła” spółka z o. o. ; Rów 70; 74- 312 Golenice
- Starostwa Powiatowego w Myśliborzu
- Urzędu Miasta i Gminy w Myśliborzu
- Nadleśnictwa Myślibórz

Wykonawca:

  
mgr inż. Henryk Kujawa  
URZĄDZANIE LASU  
66-400 Gorzów Wlkp.  
ul. Chrobręgo 20A/5  
tel. (0-95) 7224 508, kom. 0603 434 957

Opis lasów i gruntów przeznaczonych do zalesienia

Stan na 01.01.2017r.

Oddział pododdział działka	Powierzchnia (ha)	Siedl. typ lasu, gosp. typ drzewostanu, opis taksacyjny lasu, gruntu przeznacz. do zalesienia, gruntu związanego z lasami	Element taksacyjny						Wskazania gospodarcze			Wykonanie	
			Gat. panuj	Klasa podkl. wieku	Wysokość (m)	Pierśnica (cm)	Bonitacja	Zadzielenie	Miaż. na całej pow. / na 1 ha	Rodzaj wskazania	Pow. (ha)		Maks. miaż. do pozysk (m <sup>3</sup> )
1	2	3	4	5	6	7	8	9	10	11	12	13	14
1 a 693/1	10,80	Bmśw, fragm. Bśw DbSo <u>Zalesienie porolne</u> 9So 7-1, 1Brz 8-1, mjsc So, Brz 2-1; zmiesz pas; zw pełne, mjsc przerz; szkody od zwierz 10%. W cz. P-W kępa (biogruoa) 0,08 ha Gb, lp 8-1. W cz. Pd przy drodze pusty pas (szer. 13 m) po ekotonie.	So	Ia.	2	-	I	0,9	-	CP Uzup upr. na biogru- pie: Jw, Bk, lp; na ekot- tonie: jrz, róża, szk, głóg, czr pt i inne.	10,80 0,65	-	



- 5 -  
WYKAZ SKRÓTÓW

stosowanych w operacji urządzania lasu

Nazwa	skrót	Nazwa	skrót
SKRÓTY NAZW DRZEW		Świdwa	świd.
Akacja (grochodrzew)	Ak	Tarnina	tarn.
Brzoza brodawkowata	Brz	Trzmielina brodawkowata	trzm. brod.
Brzoza omszona	Brzom	Trzmielina europejska	trzm. eur.
Buk	Bk	Wiklina	wikl.
Czeremcha	Czm	SKRÓTY SIEDLISKOWYCH TYPOW LASU	
Czeremcha amerykańska	Czmam	Bór suchy	Es
Czereśnia	Czr	Bór świeży	Bśw
Daglezja	Dg	Bór wilgotny	Bw
Dąb bezszypułkowy	Dbbs	Bór bagienny	Bb
Dąb szypułkowy	Db	Bór mieszany świeży	BMśw
Dąb czerwony	Dbcz	Bór mieszany wilgotny	BMw
Grab	Gb	Las mieszany	LM
Grusza	Gr	Las mieszany — wariant wilgotny	LM (wilg.)
Jabłoń	Jb	Las świeży	Lśw
Jarzębina	Jrz	Las wilgotny	Lw
Jawor	Jw	Las łągowy	Lł
Jodła	Jd	Oles jesionowy	Ołj
Kasztanowiec	Ksz	Ols	Oł
Jesion	Js	Bór wysokogórski	BWG
Jesion amerykański	Jsam	Bór górski	BG
Klon	Kl	Bór mieszany górski	BMG
Kosodrzewina	Kos	Las mieszany górski	LMG
Limba	Lb	Las górski	LG
Lipa	Lp	Ols górski	OLG
Modrzew	Md	SKRÓTY W OPISIE TERENU I POKRYWY	
Olsza czarna	Oł	bardzo	b.
Olsza szara	Ołsz	bezodpływowy	bezodpł.
Orzech	Orz	falisty	fal.
Osika	Os	luźny	luż.
Sosna pospolita	So	łanowo	łan.
Sosna banka	Sob	obniżony	obniż.
Sosna czarna	Socz	pagórkowaty	pagórk.
Sosna smołowa	Sosm	pokrywa	P.
Sosna wejmutka	Sowm	siedlisko	siedl.
Świerk	Św	silnie	sil.
Topola	Tp	słabo	sł.
Wiąz	Wz	spadzisty	spadz.
Wiąz górski (Brzost)	Bst	teren	T.
Wiąz polny	Wzp	z odpływem	z odpł.
Wierzba	Wb	zabagniony	zabagn.
Wiśnia	Wiś	zadarniona	zad.
Zywotnik	Zyw	zazieleniona	zaz.
SKRÓTY NAZW KRZEWÓW		zdziczała	zdzicz.
Berberys	berb.	zdegradowany	zdegr.
Bez czarny	bez cz.		
Bez koralowy	bez kor.		
Dereń	der.		
Jałowiec	jał.		
Kalina	kal.		
Kruszyna	krusz.		
Leszczyna	leszcz.		
Ligustr	lig.		
Porzeczka	porz.		
Porzeczka czarna	porz. cz.		
Porzeczka czerwona	porz. czerw.		
Suchodrzew	such.		
Szklak	szkl.		
Śnieguliczka	śnieg.		

Wyrażenie	skrót	Wyrażenie	skrót
pszeniec	przen.	trzcinnik piaskowy	trzcín. pias.
rokiet	rok.	trzęślica	trzęśl.
sałatnik	sałatn.	turzyce	turz.
siódmaczek	siódm.	widlak babimór	widl. bab.
szczotlika	szczotl.	widlak spłaszczony	widl. spi.
śledziennica	śledz.	wiechlina	wiechl.
śmiałek pogięty	śmiał. pog.	wietlica	wiecl.
śmiałek darniowy	śmiał. darn.	wiązówka	wiąz.
torfowiec	torf.	zawilec	zawil.
trędownik	tręd.	żarnowiec	żarn.
trzcinnik leśny	trzcín. leś.	żurawina	żur.

**SKRÓTY W OPISIE DRZEWOSTANU**

bonitacja	boni.	pilne	pil.
dobry	db.	plazowina	piaz.
dolesicnie, dolesić	dol.	podklasa wieku	pkł. w.
domieszka	dom.	podrost	podr.
drobnokępowe,		posadzenie, posadzić	posadz.
drobnokępowo	dkep.	podszyc	podsz.
drzewostan	dstan.	pojedynczo	pjd.
drzewostan 2-piętrowy	dstan. 2 ptr.	południe	Pd.
drzewostan nasienny		poprawki, poprawić	popr.
wylączony	N	północ	Pn
drzewostan nasienny		przepadła	przep.
gospodarczy	n	przerzedzony, przerzedzenie	przerz.
drzewostan negatywny	R	przestoje	przest.
drzewostan odrosłowy	O	powierzchnia	pow.
gałęzisty	gałęz.	powierzchnia doświadczalna	D
gatunek	gat.	powierzchnia próbna	pow. pr.
fragmentami	fragm.	rzędowe, rzędami	rzęd.
grupowe, grupami	grp.	sadzenie	sadz.
halizna	hal.	samosiew	sam.
jednostkowe, jednostkowo	jdn.	silnie	sil.
karłowaty	karł.	słabo	śl.
kępowe, kępami	kep.	smugowe, smugami	smug.
klasa wieku	kl. w.	spordycznie	spor.
klasa do odnowienia	KDO	średni	śred.
klasa odnowienia	KO	uprawa	upr.
melioracje agrotechniczne	mel. agr.	uszkodzony	uszk.
melioracje wodne	mel. wodne	uzupełnienie, uzupełnić	uzup.
miejscami	miejsc.	w 2 nawrotach	w 2 nawr.
nalot	nal.	wapnowanie	wapn.
nasienniki	nas.	wprowadzić	wprow.
nawożenie mineralne	naw. min.	wschód	W
nawożenie organiczne	naw. organ.	wysokość	wys.
nierównomierny	nierówn.	zachód	Z
oczyszczony	oczyszcz.	zadrzewienie	zd
odnowienie	odn.	zadrzewienie (na pow. nieleś.)	„zadrz.”
odrosłowy	odr.	zalesienie, zalesić	zał.
lata	l	zbieżysty	zbież.
łączna	łącz.	zdrowotność	zdrow.
otwarte	otw.	zmieszanie	zmiesz.
pasowe, pasami	pas.	zupełny	zup.
pielęgnowanie, pielęgnować	piel.	zwarcie	zw.
pierśnica	pierśn.	zwarcie umiarkowane	zw. umiark.
piętro	ptr.	zwarcie przerywane	zw. przer.

**SKRÓTY RODZAJÓW CIĘC**

czyszczenie wczesne	CW	rębnia gniazdowa	Rb gn. (Rb III)
czyszczenie późne	CP	rębnia przerębowa	Rb przer. (Rb IV)
trzebież wczesna	TW	cięcia odsłaniające	C. odsł.
trzebież późna	TP	cięcia uprzątające	C. uprz.
cięcia sanitarne	CS	pierwsze dziesięciolecie	I
rębnia zupełna	Rb zup. (Rb I)	drugie dziesięciolecie	II
rębnia częściowa	Rb część. (Rb II)		



# MAPA GOSPODARCZA LASU

SKALA 1:5000

Stan na 2017.01.01

Obr. ew. KIERZKÓW

Województwo: ZACHODNIOPOMORSKIE

Powiat: MYŚLIBÓRZ

Gmina: MYŚLIBÓRZ

Oddział: 1

Powierzchnia ogólna 10,80 ha

Andrzej Styrski  
Podinspektor w Wydziale Geodezji, Katastru  
i Gospodarki Nieruchomościami

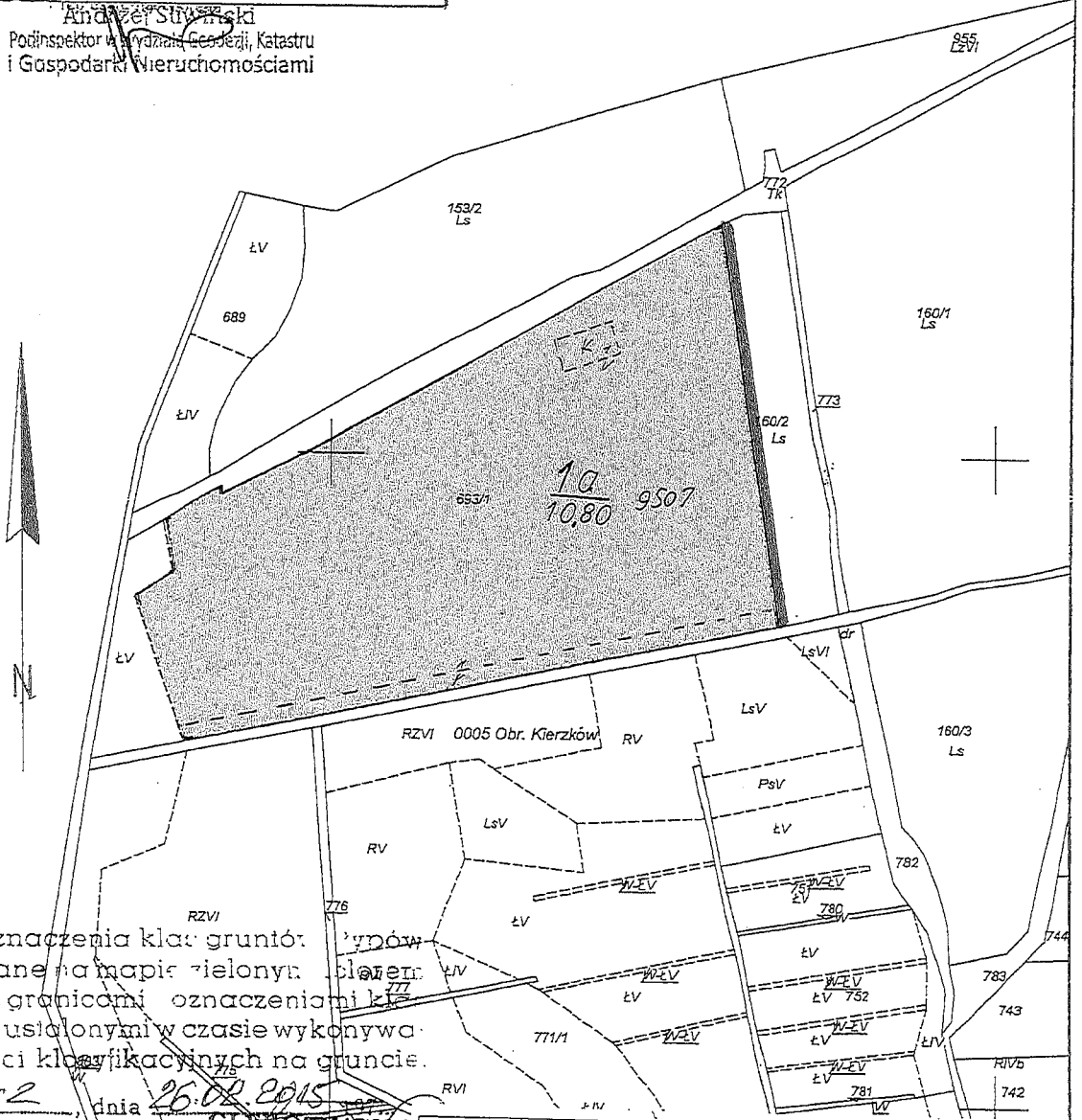
wykonawcy  
graficznych  
oszenie prac  
OK.....

Rozpowszechnianie, rozprowadzanie  
oraz reprodukcje niniejszego dokumentu  
wymaga zgody Starosty Myśliborskiego  
(art. 18 ustawy Prawo geodezyjne i kartograficzne  
Dz. U. z 2010 r., nr 193, poz. 1287 ze zm.) (1)

Załącznik do decyzji

Nr Gkn. 6622.1.2015.G.7

z dnia 14 04 2015



Granice i oznaczenia klas gruntów i typów gleb wykazane na mapie zielonymi liniami są zgodne z granicami i oznaczeniami klas i typów gleb ustalonymi w czasie wykonywania czynności klasyfikacyjnych na gruncie.

Myślibórz

dnia 26.02.2015

GLEBOZNAWCA

Marek Nardo  
podpisał

Stanisław Socha

## WYKAZ ZNAKÓW I KOLORÓW

HALIZNA	I kl. w. 1-20 l.	II kl. w. do wieku rębności rębne i starsze	
[Symbol]	[Symbol]	[Symbol]	Sosna (So), Modrzew (Mo)
[Symbol]	[Symbol]	[Symbol]	Dąb (Db)
[Symbol]	[Symbol]	[Symbol]	Cisza (Ci)
[Symbol]	Graniec od lasów innej własności		

Mapa klasyfikacji gruntów  
UZUPEŁNIAJĄCA

